

BOLETIM EPIDEMIOLÓGICO

COVID-19: Doença causada pelo coronavírus – 19

06 de janeiro de 2021



GOVERNO
DIFERENTE.
ESTADO
EFICIENTE.



CENÁRIO EM MINAS GERAIS COVID-19 Coronavírus

TOTAL DE CASOS
CONFIRMADOS

566.207

CASOS EM
ACOMPANHAMENTO

44.358

CASOS
RECUPERADOS

509.638

ÓBITOS
CONFIRMADOS

12.211

Fonte: Painel COVID-19 MG/Sala de Situação/SubVS/SES/MG. Dados parciais, sujeitos a alterações. Atualizado em 06/01/2021.

TOTAL DE CASOS CONFIRMADOS: soma dos casos confirmados que não evoluíram para óbito e dos óbitos confirmados por COVID-19.
CASOS RECUPERADOS: casos confirmados de COVID-19 que receberam alta hospitalar e/ou cumpriram isolamento domiciliar de 10 dias E estão há 72h assintomáticos (sem a utilização de medicamentos sintomáticos) E sem intercorrências.
CASOS EM ACOMPANHAMENTO: casos confirmados de COVID-19 que não evoluíram para óbito, cuja condição clínica permanece sendo acompanhada ou aguarda atualização pelos municípios.
ÓBITOS CONFIRMADOS: óbitos confirmados para COVID-19.



Nº DE CASOS CONFIRMADOS
NAS ÚLTIMAS 24H

9.515



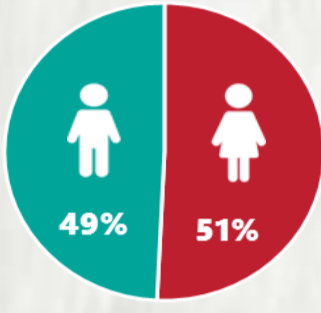
Nº DE ÓBITOS CONFIRMADOS
NAS ÚLTIMAS 24H

128

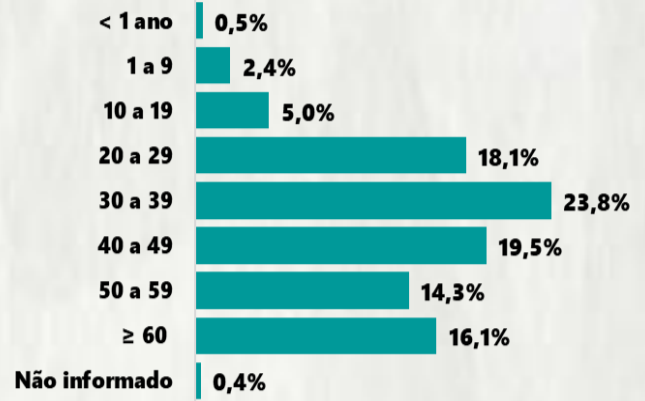
Observação: o "número de casos e óbitos confirmados nas últimas 24h" pode não retratar a ocorrência de novos casos no período, mas o total de casos notificados à SES/MG nas últimas 24h.

1 PERFIL EPIDEMIOLÓGICO DOS CASOS CONFIRMADOS DE COVID-19 QUE NÃO EVOLUÍRAM PARA ÓBITO, MG, 2021

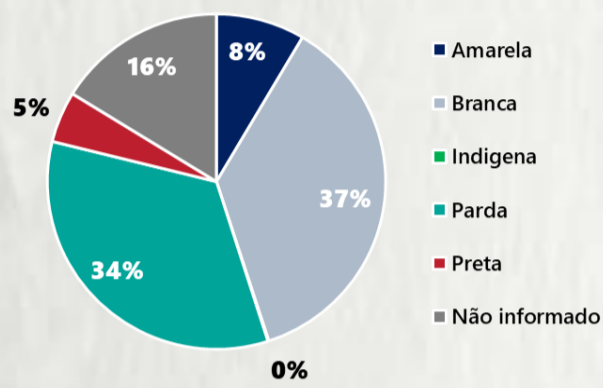
POR SEXO



POR FAIXA ETÁRIA



RAÇA/COR



Média de idade dos casos confirmados: 42 anos

COMORBIDADE *

SIM 7% NÃO 7% N.I. 86%

*Dados parciais, aguardando atualização dos municípios. N.I.: Não informado

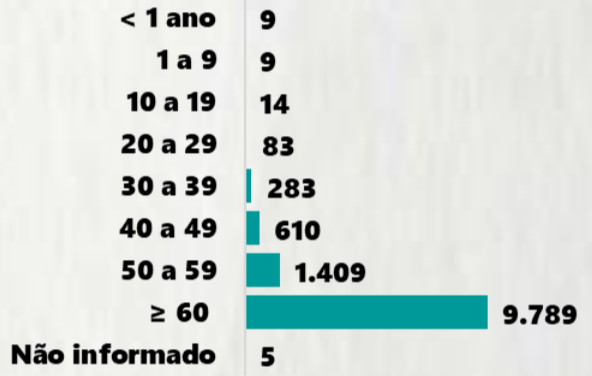
Fonte: Sala de Situação/SubVS/SES-MG; E-SUS VE; SIVEP-Gripe. Dados parciais, sujeitos a alterações. Atualizado em 06/01/2021.

2 PERFIL EPIDEMIOLÓGICO DOS ÓBITOS CONFIRMADOS DE COVID-19, MG, 2021

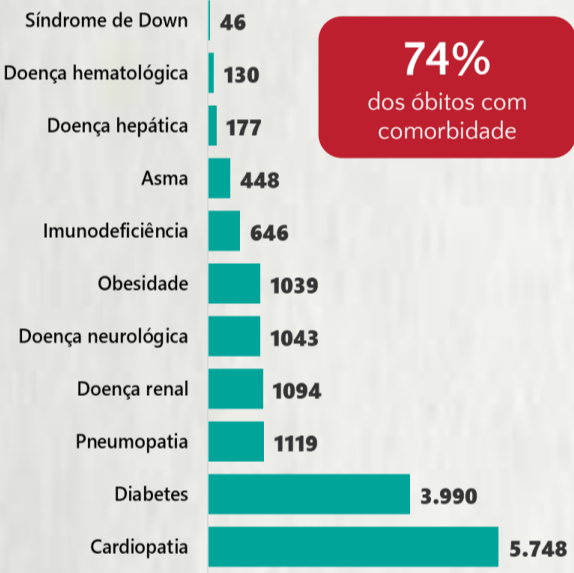
POR SEXO



POR FAIXA ETÁRIA



COMORBIDADE *

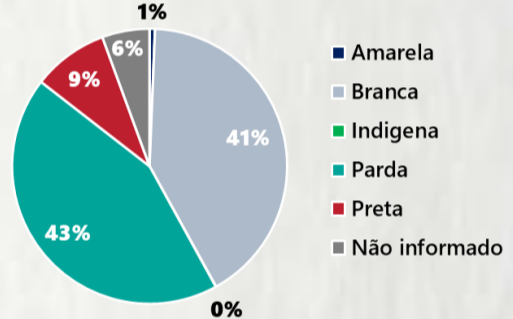


74% dos óbitos com comorbidade

Média de idade dos óbitos confirmados*: 71 anos

80% com 60 anos ou mais

RAÇA/COR



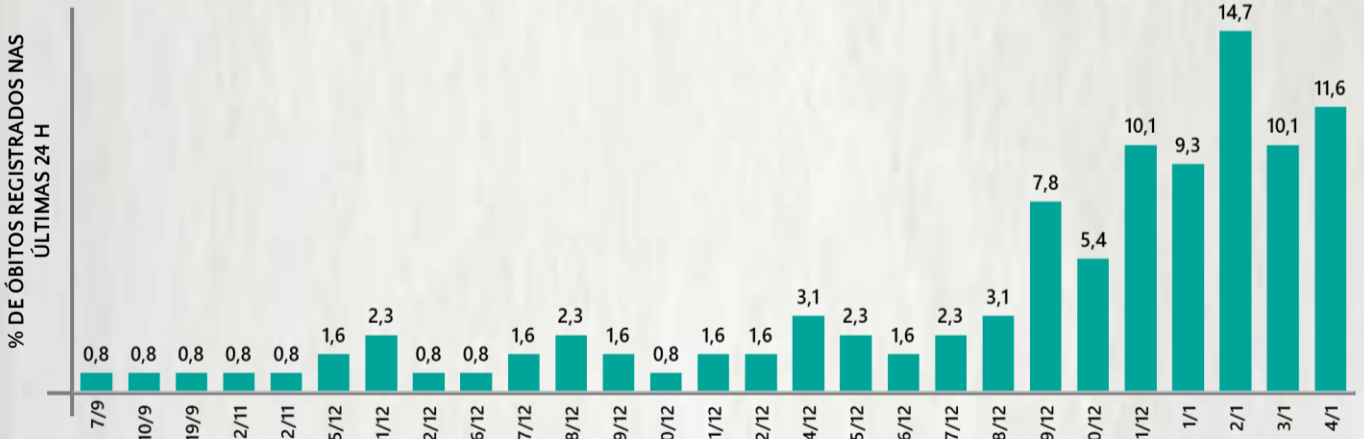
Nº DE MUNICÍPIOS COM ÓBITO



LETALIDADE

2,2%

ÓBITOS REGISTRADOS NAS ÚLTIMAS 24 HORAS, POR DATA DE OCORRÊNCIA



*O aumento no número de óbitos registrados nas últimas 24h pode não representar um aumento na transmissão, mas a qualificação do sistema de informação, com encerramento de óbitos ocorridos anteriormente e que estavam em investigação.

Fonte: SIVEP-Gripe. Sala de Situação/SubVS/SES-MG. Dados parciais, sujeitos a alterações. Atualizado em 06/01/2021.

3 DADOS DE HOSPITALIZAÇÃO E ISOLAMENTO DOMICILIAR DOS CASOS CONFIRMADOS DE COVID-19, MG, 2021



INTERNADOS*

48.485



ISOLAMENTO DOMICILIAR

517.722

*Casos confirmados de COVID-19 que precisaram de internação hospitalar na rede pública ou privada de Minas Gerais. Dados cumulativos, registrados desde o início da pandemia.

Fonte: Painel COVID-19 MG/Sala de Situação/SubVS/SES/MG. Dados parciais, sujeitos a alterações. Atualizado em 06/01/2021.

4 NÚMERO DE HOSPITALIZAÇÕES POR SÍNDROME RESPIRATÓRIA AGUDA GRAVE (SRAG) SEGUNDO SEMANA EPIDEMIOLÓGICA (SE) DE INÍCIO DA PANDEMIA, MG, 2019 E 2020



Fonte: SIVEP-Gripe. Dados parciais, sujeitos a alterações. Atualizado em 06/01/2021.

5 DADOS LABORATORIAIS DE COVID-19, REDE PÚBLICA, MINAS GERAIS, 2021



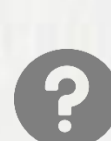
POSITIVOS

91.362



NEGATIVOS

239.417



INCONCLUSIVOS*

5.131



RESULTADOS LIBERADOS

335.910



EM ANÁLISE

2.686



TOTAL

338.596

* Não apresentaram resultado que pode ser concluído como positivo ou negativo.

Fonte: GAL/FUNED. COES MINAS/COVID-19/SESMG. Dados parciais, sujeitos a alterações. Atualizado em 06/01/2021.

BOLETIM EPIDEMIOLÓGICO

COVID-19: Doença causada pelo coronavírus – 19

06 de janeiro de 2021



GOVERNO
DIFERENTE.
ESTADO
EFICIENTE.



6

DISTRIBUIÇÃO DE CASOS E ÓBITOS CONFIRMADOS DA COVID-19 SEGUNDO LOCAL DE RESIDÊNCIA, MINAS GERAIS, 2021

LOCAL DE RESIDÊNCIA	CASOS*	ÓBITOS	LOCAL DE RESIDÊNCIA	CASOS*	ÓBITOS
Abadia dos Dourados	109	1	Careaçu	183	3
Abaeté	297	4	Carlos Chagas	589	6
Abre Campo	206	1	Carmésia	17	-
Acaiaca	85	3	Carmo da Cachoeira	85	-
Açucena	160	5	Carmo da Mata	95	1
Água Boa	161	2	Carmo de Minas	227	3
Água Comprida	26	-	Carmo do Cajuru	187	7
Aguanil	135	3	Carmo do Paranaíba	479	11
Águas Formosas	358	10	Carmo do Rio Claro	152	7
Águas Vermelhas	133	1	Carmópolis de Minas	383	9
Aimorés	772	11	Carneirinho	218	2
Aiuruoca	29	4	Carrancas	48	1
Alagoa	90	-	Carvalhópolis	48	1
Albertina	54	5	Carvalhos	35	-
Além Paraíba	974	28	Casa Grande	17	1
Alfenas	2550	64	Cascalho Rico	26	1
Alfredo Vasconcelos	80	2	Cássia	280	6
Almenara	1310	17	Cataguases	2033	52
Alpercata	272	11	Catas Altas	113	2
Alpinópolis	190	5	Catas Altas da Noruega	22	-
Alterosa	42	4	Catuji	340	-
Alto Caparaó	189	4	Catuti	52	2
Alto Jequitibá	294	6	Caxambu	334	6
Alto Rio Doce	142	7	Cedro do Abaeté	5	-
Alvarenga	173	2	Central de Minas	143	6
Alvinópolis	170	2	Centralina	278	7
Alvorada de Minas	60	1	Chácara	64	-
Amparo do Serra	63	3	Chalé	282	7
Andradas	705	21	Chapada do Norte	5	-
Andrelândia	118	2	Chapada Gaúcha	103	1
Angelândia	28	-	Chiador	96	1
Antônio Carlos	177	2	Cipotânea	34	2
Antônio Dias	131	6	Claraval	67	1
Antônio Prado de Minas	100	3	Claro dos Poções	120	2
Araçá	11	-	Cláudio	640	10
Aracitaba	60	5	Coimbra	105	-
Araçuaí	216	7	Coluna	132	1
Araguari	5201	116	Comendador Gomes	174	1
Arantina	26	2	Comercinho	42	1
Araponga	86	-	Conceição da Aparecida	105	4
Araporã	1008	10	Conceição da Barra de Minas	70	-
Arapuá	48	-	Conceição das Alagoas	1097	28
Araújos	128	1	Conceição das Pedras	30	1
Araxá	3313	43	Conceição de Ipanema	83	1
Arceburgo	202	3	Conceição do Mato Dentro	946	2
Arcos	1065	16	Conceição do Pará	80	3
Areado	25	3	Conceição do Rio Verde	120	1
Argirita	110	4	Conceição dos Ouros	156	6
Aricanduva	13	-	Cônego Marinho	8	1
Arinos	159	4	Confins	175	1
Astolfo Dutra	650	10	Congonhal	236	5
Ataléia	297	4	Congonhas	2509	22
Augusto de Lima	106	2	Congonhas do Norte	59	-
Baependi	296	7	Conquista	222	5
Baldim	195	5	Conselheiro Lafaiete	2710	27
Bambuí	127	1	Conselheiro Pena	538	7
Bandeira	382	5	Consolação	12	1
Bandeira do Sul	71	3	Contagem	13340	530
Barão de Cocais	1064	8	Coqueiral	2014	1
Barão de Monte Alto	105	4	Coração de Jesus	218	2
Barbacena	2278	36	Cordisburgo	92	2
Barra Longa	107	-	Cordislândia	62	-
Barroso	323	2	Corinto	522	17
Bela Vista de Minas	221	3	Coroaci	237	4
Belmiro Braga	55	3	Coromandel	344	9
Belo Horizonte	63242	1899	Coronel Fabriciano	6088	123
Belo Oriente	1106	19	Coronel Murta	17	-
Belo Vale	183	6	Coronel Pacheco	85	3
Berilo	9	-	Coronel Xavier Chaves	93	-
Berizal	22	-	Córrego Danta	15	-
Bertópolis	186	-	Córrego do Bom Jesus	116	3
Betim	10744	320	Córrego Fundo	156	1
Bias Fortes	48	2	Córrego Novo	57	4
Bicas	249	8	Couto de Magalhães de Minas	19	-
Biquinhas	28	-	Crisólita	78	1
Boa Esperança	509	20	Cristais	191	3
Bocaina de Minas	44	2	Cristália	52	-
Bocaiúva	625	8	Cristiano Ottoni	60	1
Bom Despacho	1342	24	Cristina	52	2
Bom Jardim de Minas	40	-	Crucilândia	139	2
Bom Jesus da Penha	116	1	Cruzeiro da Fortaleza	28	-
Bom Jesus do Amparo	70	2	Cruzília	204	6
Bom Jesus do Galho	213	9	Cuparaque	158	2
Bom Repouso	201	8	Curral de Dentro	157	2
Bom Sucesso	99	1	Curvelo	1679	44
Bonfim	121	2	Datas	67	3
Bonfinópolis de Minas	170	9	Delfim Moreira	92	4
Bonito de Minas	6	-	Delfinópolis	54	1
Borda da Mata	432	18	Delta	500	5
Botelhos	190	3	Descoberto	269	2
Botumirim	13	-	Desterro de Entre Rios	104	1
Brás Pires	51	3	Desterro do Melo	25	-
Brasilândia de Minas	491	1	Diamantina	353	6
Brasília de Minas	333	5	Diogo de Vasconcelos	29	1
Braúnas	24	2	Dionísio	229	2
Brazópolis	299	6	Divinésia	113	3
Brumadinho	1666	19	Divino	199	8
Bueno Brandão	135	6	Divino das Laranjeiras	167	2
Buenópolis	103	3	Divinolândia de Minas	27	1
Bugre	247	6	Divinópolis	3988	102
Buritiz	512	5	Divisa Alegre	105	4
Buritizero	382	10	Divisa Nova	98	2
Cabeceira Grande	71	2	Divisópolis	157	3
Cabo Verde	122	3	Dom Bosco	78	3
Cachoeira da Prata	118	2	Dom Cavati	107	8
Cachoeira de Minas	254	3	Dom Joaquim	151	-
Cachoeira de Pajeú	290	3	Dom Silvério	74	2
Cachoeira Dourada	21	-	Dom Viçoso	42	1
Caetanópolis	233	3	Dona Euzébia	272	2
Caeté	716	23	Dores de Campos	369	2
Caiana	52	2	Dores de Guanhães	60	2
Cajuri	98	-	Dores do Indaiá	279	3
Caldas	269	8	Dores do Turvo	31	2
Camacho	20	-	Doresópolis	71	1
Camanducaia	884	12	Douradoquara	25	1
Cambuí	736	10	Durandé	312	3
Cambuquira	114	7	Elói Mendes	274	5
Campanário	37	-	Engenheiro Caldas	245	15
Campanha	403	9	Engenheiro Navarro	34	1
Campeste	432	6	Entre Folhas	200	4
Campina Verde	165	9	Entre Rios de Minas	121	2
Campo Azul	52	-	Ervália	302	5
Campo Belo	1398	32	Esmeraldas	654	29
Campo do Meio	171	2	Espera Feliz	1024	17
Campo Florido	237	-	Espinosa	351	14
Campos Altos	202	6	Espírito Santo do Dourado	79	4
Campos Gerais	325	7	Estiva	238	3
Cana Verde	92	2	Estrela Dalva	40	3
Canaã	15	-	Estrela do Indaiá	7	-
Canápolis	432	12	Estrela do Sul	105	-
Candeias	147	3	Eugenópolis	237	5
Cantagalo	65	1	Ewbank da Câmara	74	1
Caparaó	256	3	Extrema	3555	34
Capela Nova	20	1	Fama	39	-
Capelinha	366	4	Faria Lemos	82	2
Capetinga	112	1	Felício dos Santos	17	1
Capim Branco	148	2	Felisburgo	117	3
Capinópolis	733	8	Felixlândia	165	3
Capitão Andrade	168	9	Fernandes Tourinho	38	7
Capitão Enéas	190	4	Ferros	125	1
Capitólio	186	6	Fervedouro	181	5
Caputira	127	2	Florestal	141	3
Carai	351	6	Formiga	2032	18
Caranaíba	10	1	Formoso	156	3
Carandaí	274	4	Fortaleza de Minas	35	-
Carangola	1112	34	Fortuna de Minas	19	2
Caratinga	3700	108	Francisco Badaró	39	-
Carbonita	38	-	Francisco Dumont	22	3

*Casos confirmados de COVID-19 que não evoluíram para óbito.

Fonte: Painel COVID-19 MG/Sala de Situação/SubVS/SES/MG. Dados parciais, sujeitos a alterações. Atualizado em 06/01/2021.

BOLETIM EPIDEMIOLÓGICO

COVID-19: Doença causada pelo coronavírus – 19

06 de janeiro de 2021



6

DISTRIBUIÇÃO DE CASOS E ÓBITOS CONFIRMADOS DA COVID-19 SEGUNDO LOCAL DE RESIDÊNCIA, MINAS GERAIS, 2021

LOCAL DE RESIDÊNCIA	CASOS*	ÓBITOS	LOCAL DE RESIDÊNCIA	CASOS*	ÓBITOS
Francisco Sá	333	6	Luisburgo	125	6
Franciscópolis	35	-	Luislândia	13	1
Frei Gaspar	178	1	Luminárias	41	4
Frei Inocêncio	353	10	Luz	249	7
Frei Lagonegro	89	1	Machacalis	252	3
Fronteira	442	13	Machado	402	8
Fronteira dos Vales	59	1	Madre de Deus de Minas	79	1
Fruta de Leite	31	1	Malacacheta	404	3
Frutal	2327	69	Mamonas	39	1
Funilândia	35	1	Manga	357	5
Galiléia	201	11	Manhuaçu	2652	57
Gameleiras	163	2	Manhumirim	879	18
Glaucilândia	25	1	Mantena	1418	27
Goiabeira	78	3	Mar de Espanha	223	10
Goianá	130	1	Maravilhas	201	1
Gonçalves	55	4	Maria da Fé	165	7
Gonzaga	74	5	Mariana	3487	26
Gouveia	155	5	Marilac	113	4
Governador Valadares	12320	425	Mário Campos	222	11
Grão Mogol	101	3	Maripá de Minas	107	2
Grupiara	15	-	Marliéria	65	3
Guanhães	678	4	Marmelópolis	9	-
Guapé	93	2	Martinho Campos	284	6
Guaraciaba	58	1	Martins Soares	72	6
Guaraciama	14	1	Mata Verde	221	5
Guaranésia	411	9	Materlândia	7	1
Guarani	159	-	Mateus Leme	728	22
Guarará	71	1	Mathias Lobato	143	1
Guarda-Mor	132	-	Matias Barbosa	487	8
Guaxupé	1436	20	Matias Cardoso	83	3
Guidoval	154	-	Matipó	475	10
Guimarânia	206	3	Mato Verde	234	4
Guiricema	269	5	Matozinhos	900	15
Gurinhata	59	1	Matutina	90	4
Heliadora	112	1	Medeiros	35	1
Iapu	230	9	Medina	298	8
Ibertioga	19	-	Mendes Pimentel	169	3
Ibiá	517	7	Mercês	279	5
Ibiaí	47	-	Mesquita	99	1
Ibiracatu	42	-	Minas Novas	168	2
Ibiraci	136	9	Minduri	6	-
Ibirité	4037	86	Mirabela	171	5
Ibitiúra de Minas	128	-	Miradouro	273	2
Ibituruna	9	-	Mirai	462	4
Icaraí de Minas	119	1	Miravânia	5	-
Igarapé	932	19	Moeda	142	-
Igaratinga	79	4	Moema	299	2
Iguatama	161	2	Monjolos	13	-
Ijaci	32	3	Monsenhor Paulo	34	-
Ilicínea	58	4	Montalvânia	368	8
Imbé de Minas	117	2	Monte Alegre de Minas	616	13
Inconfidentes	181	6	Monte Azul	625	12
Indaiabira	66	-	Monte Belo	66	6
Indianópolis	155	-	Monte Carmelo	667	13
Ingaí	22	3	Monte Formoso	27	1
Inhapim	935	27	Monte Santo de Minas	204	7
Inhaúma	148	2	Monte Sião	570	10
Inimutaba	100	3	Montes Claros	14385	223
Ipaba	612	20	Montezuma	70	-
Ipanema	688	10	Morada Nova de Minas	43	-
Ipatinga	14856	294	Morro da Garça	22	2
Ipiacu	59	1	Morro do Pilar	35	-
Ipuiúna	192	4	Munhoz	187	5
Iraí de Minas	82	3	Muriaé	5195	86
Itabira	5710	47	Mutum	652	8
Itabirinha	261	7	Muzambinho	221	3
Itabirito	4638	23	Nacip Raydan	120	4
Itacambira	7	2	Nanuque	1835	46
Itacarambi	256	5	Naque	242	8
Itaguara	366	6	Natalândia	23	1
Itaipé	220	-	Natércia	89	1
Itajubá	1962	77	Nazareno	38	1
Itamarandiba	262	3	Nepomuceno	299	5
Itamarati de Minas	78	1	Ninheira	55	-
Itambacuri	204	5	Nova Belém	80	4
Itambé do Mato Dentro	4	2	Nova Era	405	10
Itamogi	348	16	Nova Lima	7987	60
Itamonte	456	10	Nova Módica	123	2
Itanhandu	458	19	Nova Ponte	417	11
Itanhomi	336	8	Nova Porteirinha	74	2
Itaobim	519	11	Nova Resende	283	3
Itapagipe	314	10	Nova Serrana	1525	54
Itapeçerica	375	9	Nova União	69	-
Itapeva	718	17	Novo Cruzeiro	937	11
Itatiaiuçu	462	7	Novo Oriente de Minas	211	4
Itaú de Minas	560	5	Novorizonte	35	2
Itaúna	3621	45	Olaria	11	-
Itaverava	26	-	Olhos-D'água	15	-
Itinga	44	3	Olímpio Noronha	64	-
Itueta	691	2	Oliveira	769	9
Ituiutaba	4435	98	Oliveira Fortes	8	-
Itumirim	17	-	Onça de Pitangui	26	-
Iturama	1344	29	Oratórios	82	2
Itutinga	22	1	Orizânia	115	5
Jaboticatubas	514	12	Ouro Branco	1049	6
Jacinto	488	4	Ouro Fino	488	7
Jacuí	205	7	Ouro Preto	1574	38
Jacutinga	473	17	Ouro Verde de Minas	85	4
Jaguaraçu	108	5	Padre Carvalho	101	2
Jaíba	639	10	Padre Paraíso	468	3
Jampruca	74	1	Pai Pedro	37	1
Janaúba	1774	26	Paineiras	37	-
Januária	504	14	Pains	229	1
Japaraíba	82	1	Paiva	24	1
Japonvar	93	1	Palma	69	4
Jeceaba	41	2	Palmópolis	85	3
Jenipapo de Minas	10	-	Papagaios	355	1
Jequeri	76	3	Pará de Minas	1488	22
Jequitaiá	78	4	Paracatu	3102	41
Jequitibá	114	1	Paraguaçu	464	7
Jequitinhonha	233	7	Paraísopolis	265	16
Jesuânia	90	6	Paraopeba	604	8
Joáima	283	7	Passa Quatro	341	12
Joanésia	159	6	Passa Tempo	129	2
João Monlevade	3015	39	Passabém	38	1
João Pinheiro	1498	10	Passa-Vinte	21	-
Joaquim Felício	25	1	Passos	1956	31
Jordânia	309	4	Patis	63	-
José Gonçalves de Minas	9	-	Patos de Minas	4246	102
José Raydan	111	-	Patrocínio	2499	48
Josenópolis	270	3	Patrocínio do Muriaé	86	4
Juatuba	856	23	Paula Cândido	80	-
Juiz de Fora	13317	526	Paulistas	22	-
Juramento	29	-	Pavão	40	2
Juruáia	365	8	Peçanha	260	3
Juvenília	152	2	Pedra Azul	723	16
Ladainha	216	1	Pedra Bonita	215	6
Lagamar	129	1	Pedra do Anta	45	-
Lagoa da Prata	1396	25	Pedra do Indaiá	120	2
Lagoa dos Patos	21	-	Pedra Dourada	81	-
Lagoa Dourada	103	2	Pedralva	42	2
Lagoa Formosa	610	1	Pedras de Maria da Cruz	121	1
Lagoa Santa	59	1	Pedrinópolis	75	1
Lagoa Grande	1553	19	Pedro Leopoldo	1594	27
Lajinha	1057	21	Pedro Teixeira	6	-
Lambari	410	7	Pequeri	62	1
Lamim	9	-	Pequi	64	1
Laranjal	128	5	Perdigão	206	7
Lassance	54	1	Perdizes	454	5
Lavras	884	35	Perdões	334	4
Leandro Ferreira	54	3	Periquito	267	13
Leme do Prado	13	-	Pescador	107	3
Leopoldina	1576	40	Piau	48	2
Liberdade	13	-	Piedade de Caratinga	158	6
Lima Duarte	282	18	Piedade de Ponte Nova	64	32
Limeira do Oeste	321	5	Piedade do Rio Grande	39	2
Lontra	80	5	Piedade dos Gerais	79	4

*Casos confirmados de COVID-19 que não evoluíram para óbito.

Fonte: Painel COVID-19 MG/Sala de Situação/SubVS/SES/MG. Dados parciais, sujeitos a alterações. Atualizado em 06/01/2021.

BOLETIM EPIDEMIOLÓGICO

COVID-19: Doença causada pelo coronavírus – 19

06 de janeiro de 2021



6

DISTRIBUIÇÃO DE CASOS E ÓBITOS CONFIRMADOS DA COVID-19 SEGUNDO LOCAL DE RESIDÊNCIA, MINAS GERAIS, 2021

LOCAL DE RESIDÊNCIA	CASOS*	ÓBITOS	LOCAL DE RESIDÊNCIA	CASOS*	ÓBITOS
Pimenta	119	2	São Gonçalo do Rio Preto	5	-
Pingo-D'água	59	3	São Gonçalo do Sapucaí	198	4
Pintópolis	20	1	São Gotardo	1588	34
Piracema	75	1	São João Batista do Glória	273	6
Pirajuba	178	2	São João da Lagoa	36	-
Piranga	108	11	São João da Mata	35	1
Piranguçu	72	2	São João da Ponte	225	13
Piranguinho	176	4	São João das Missões	92	1
Pirapetinga	1026	7	São João Del Rei	2137	24
Pirapora	1901	23	São João do Manhuaçu	411	15
Piraúba	341	5	São João do Manteninha	206	2
Pitangui	297	9	São João do Oriente	456	13
Piumhi	757	12	São João do Pacuí	7	-
Planura	379	6	São João do Paraíso	176	2
Poço Fundo	229	3	São João Evangelista	217	3
Poços de Caldas	2773	84	São João Nepomuceno	638	10
Pocrane	137	3	São Joaquim de Bicas	631	37
Pompéu	961	5	São José da Barra	137	-
Ponte Nova	2192	47	São José da Lapa	791	11
Ponto Chique	49	-	São José da Safira	203	2
Ponto dos Volantes	134	3	São José da Varginha	35	-
Porteirinha	632	19	São José de Alegre	40	-
Porto Firme	125	7	São José do Divino	67	1
Poté	284	6	São José do Goiabal	150	1
Pouso Alegre	4342	80	São José do Jacuri	119	1
Pouso Alto	157	3	São José do Mantimento	127	2
Prados	91	2	São Lourenço	1374	26
Prata	747	25	São Miguel do Anta	55	2
Pratápolis	143	6	São Pedro da União	49	-
Pratinha	71	1	São Pedro do Suaçuí	75	1
Presidente Bernardes	21	1	São Pedro dos Ferros	55	2
Presidente Juscelino	48	1	São Romão	86	2
Presidente Kubitschek	28	1	São Roque de Minas	36	-
Presidente Olegário	198	7	São Sebastião da Bela Vista	94	3
Prudente de Moraes	91	2	São Sebastião da Vargem Alegre	88	1
Quartel Geral	15	-	São Sebastião do Anta	73	3
Queluzito	14	4	São Sebastião do Maranhão	111	-
Raposos	774	8	São Sebastião do Oeste	121	3
Raul Soares	392	9	São Sebastião do Paraíso	1673	50
Recreio	158	4	São Sebastião do Rio Preto	44	2
Reduto	190	2	São Sebastião do Rio Verde	27	-
Resende Costa	92	-	São Thomé das Letras	2	-
Resplendor	1058	15	São Tiago	77	4
Ressaquinha	26	-	São Tomás de Aquino	87	4
Riachinho	167	2	São Vicente de Minas	41	-
Riacho dos Machados	62	1	Sapucaí-Mirim	66	3
Ribeirão das Neves	5986	172	Sardoá	151	5
Ribeirão Vermelho	29	-	Sarzedo	664	16
Rio Acima	434	4	Sem-Peixe	38	1
Rio Casca	200	5	Senador Amaral	122	4
Rio do Prado	35	1	Senador Cortes	36	-
Rio Doce	440	1	Senador Firmino	105	3
Rio Espera	22	2	Senador José Bento	35	2
Rio Manso	111	4	Senador Modestino Gonçalves	1	2
Rio Novo	139	5	Senhora de Oliveira	17	1
Rio Paranaíba	773	9	Senhora do Porto	20	-
Rio Pardo de Minas	264	3	Senhora dos Remédios	80	3
Rio Piracicaba	530	3	Sericita	47	-
Rio Pomba	419	4	Seritinga	5	-
Rio Preto	146	-	Serra Azul de Minas	5	-
Rio Vermelho	13	-	Serra da Saudade	8	-
Ritápolis	25	2	Serra do Salitre	286	5
Rochedo de Minas	90	1	Serra dos Aimorés	333	7
Rodeiro	274	4	Serrania	50	1
Romaria	94	2	Serranópolis de Minas	47	-
Rosário da Limeira	98	-	Serranos	8	-
Rubelita	36	1	Serro	198	4
Rubim	151	4	Sete Lagoas	6520	68
Sabará	2181	78	Setubinha	67	2
Sabinópolis	48	1	Silveirânia	33	1
Sacramento	1028	22	Silvianópolis	53	5
Salinas	1087	19	Simão Pereira	47	1
Salto da Divisa	129	2	Simonésia	263	9
Santa Bárbara	867	10	Sobralia	102	7
Santa Bárbara do Leste	220	11	Soledade de Minas	86	-
Santa Bárbara do Monte Verde	108	1	Tabuleiro	45	1
Santa Bárbara do Tugúrio	43	-	Taiobeiras	737	7
Santa Cruz de Minas	192	4	Taparuba	151	3
Santa Cruz de Salinas	20	2	Tapira	72	1
Santa Cruz do Escalvado	109	3	Tapiraí	33	-
Santa Efigênia de Minas	122	3	Taquaraçu de Minas	102	4
Santa Fé de Minas	198	2	Tarumirim	172	8
Santa Helena de Minas	143	2	Teixeiras	108	1
Santa Juliana	497	21	Teófilo Otoni	4457	119
Santa Luzia	3655	125	Timóteo	4031	109
Santa Margarida	501	10	Tiradentes	163	1
Santa Maria de Itabira	234	4	Tiros	101	3
Santa Maria do Salto	14	-	Tocantins	595	9
Santa Maria do Suaçuí	556	10	Tocos do Moji	32	1
Santa Rita de Caldas	230	7	Toledo	126	5
Santa Rita de Ibitipoca	15	-	Tombos	393	4
Santa Rita de Jacutinga	88	1	Três Corações	1598	41
Santa Rita de Minas	552	8	Três Marias	632	19
Santa Rita do Itueto	654	3	Três Pontas	1317	19
Santa Rita do Sapucaí	720	21	Tumiritinga	155	2
Santa Rosa da Serra	26	-	Tupaciguara	763	16
Santa Vitória	477	3	Turmalina	254	3
Santana da Vargem	75	2	Turvolândia	21	2
Santana de Cataguases	218	-	Ubá	4131	81
Santana de Pirapama	192	2	Ubaí	77	1
Santana do Deserto	110	1	Ubaporanga	913	17
Santana do Garambéu	5	-	Uberaba	9815	243
Santana do Jacaré	20	4	Uberlândia	43285	753
Santana do Manhuaçu	223	1	Umburatiba	86	-
Santana do Paraíso	3243	40	Unai	3645	62
Santana do Riacho	45	-	União de Minas	114	2
Santana dos Montes	14	-	Uruana de Minas	29	-
Santo Antônio do Amparo	129	3	Urucânia	267	5
Santo Antônio do Aventureiro	45	4	Uruçuaia	72	3
Santo Antônio do Gramma	35	1	Vargem Alegre	230	9
Santo Antônio do Itambé	28	1	Vargem Bonita	34	1
Santo Antônio do Jacinto	512	12	Vargem Grande do Rio Pardo	55	-
Santo Antônio do Monte	829	15	Varginha	2449	49
Santo Antônio do Retiro	84	1	Varjão de Minas	110	3
Santo Antônio do Rio Abaixo	44	1	Várzea da Palma	868	10
Santo Hipólito	31	1	Varzelândia	202	6
Santos Dumont	792	19	Vazante	862	6
São Bento Abade	5	-	Verdelândia	63	2
São Brás do Suaçuí	61	-	Veredinha	34	-
São Domingos das Dores	72	3	Veríssimo	55	1
São Domingos do Prata	209	5	Vermelho Novo	91	2
São Félix de Minas	63	1	Vespasiano	1338	50
São Francisco	498	18	Viçosa	1661	9
São Francisco de Paula	59	-	Vieiras	125	1
São Francisco de Sales	150	4	Virgem da Lapa	180	1
São Francisco do Glória	42	1	Virgínia	51	1
São Geraldo	356	10	Virginópolis	164	1
São Geraldo da Piedade	113	7	Virgolândia	88	4
São Geraldo do Baixio	51	4	Visconde do Rio Branco	1395	27
São Gonçalo do Abaeté	50	1	Volta Grande	47	2
São Gonçalo do Pará	105	3	Wenceslau Braz	51	-
São Gonçalo do Rio Abaixo	537	6	Outros Estado/país	3028	99

CASOS*

ÓBITOS

TOTAL DE MUNICÍPIOS COM CASOS CONFIRMADOS

TOTAL DE CASOS CONFIRMADOS



553.996



12.211



566.207

*Casos confirmados de COVID-19 que não evoluíram para óbito.

Fonte: Painel COVID-19 MG/Sala de Situação/SubVS/SES/MG. Dados parciais, sujeitos a alterações. Atualizado em 06/01/2021.

Para ver mais informações sobre os casos confirmados de COVID-19 em Minas Gerais, por município, acesse o [PAINEL DE MONITORAMENTO DE CASOS em coronavirus.saude.mg.gov.br](https://coronavirus.saude.mg.gov.br)

