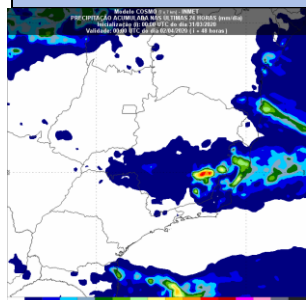


### Boletim Meteorológico Análise Sinótica

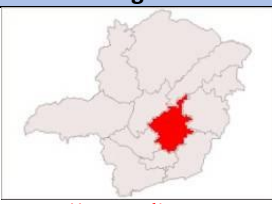


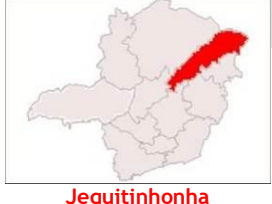



Nesta quarta-feira, a intensificação de novas áreas de instabilidade sobre o Sudeste do Brasil, mais notadamente no estado de Minas Gerais, cria condições favoráveis a ocorrência de chuvas de intensidade fraca a moderada, que pode vir acompanhadas de rajadas de vento e descargas atmosféricas nas regiões: Metropolitana, Oeste, Sul/Sudoeste, Campo das Vertentes e Zona da Mata. Por outro lado, o ar seco continental dificulta a formação de nuvens de chuva sobre o setor norte mineiro. O calor segue intenso e a temperatura máxima fica acima dos 30°C em algumas cidades mineiras.






*\*Maiores informações a respeito de áreas de risco, procure a defesa civil de seu município. Esteja atento aos alertas emitidos pela Defesa Civil.*

### PREVISÃO DO TEMPO PARA O ESTADO DE MINAS GERAIS

**Válida para o dia 01/04/2020**

Tempo em Minas Gerais		Temperatura		Ventos	
		Min.	Max	Direção	Intensidade
Céu parcialmente nublado a nublado com pancadas de chuva e trovoadas isoladas na Metropolitana, Oeste, Sul/Sudoeste, Campo das Vertentes e Zona da Mata. Céu parcialmente nublado a nublado com pancadas de chuva isolada no Triângulo Mineiro/Alto Paranaíba, Rio Doce e Central Mineira. Demais regiões, céu parcialmente nublado.		12/14 Estável	33/35 Estável	Nordeste Leste	Fraco Moderado c/rajadas
Região	Tempo	Temperatura		Vento	
 <b>Metropolitana</b>	Céu parcialmente nublado a nublado com pancadas de chuva e trovoadas isoladas.	17/19 Estável	29/31 Estável	Nordeste Leste	Fraco Moderado c/rajadas
 <b>Noroeste</b>	Céu parcialmente nublado.	17/19 Estável	32/34 Estável	Nordeste Leste	Fraco Moderado
 <b>Norte</b>	Céu parcialmente nublado.	16/18 Estável	33/35 Estável	Nordeste Leste	Fraco Moderado
 <b>Jequitinhonha</b>	Céu parcialmente nublado.	16/18 Estável	33/35 Estável	Leste	Fraco Moderado
 <b>Rio Doce e Mucuri</b>	Céu parcialmente nublado a nublado com pancadas de chuva isolada.	17/19 Estável	30/32 Estável	Leste	Fraco Moderado c/rajadas

# INSTITUTO NACIONAL DE METEOROLOGIA – INMET 5º DISME – BELO HORIZONTE

 <b>Zona da Mata</b>	Céu parcialmente nublado a nublado com pancadas de chuva e trovoadas isoladas.	17/19 Estável	29/31 Estável	Leste	Fraco Moderado c/rajadas
 <b>Sul / Sudoeste/ Campo das Vertentes</b>	Céu parcialmente nublado a nublado com pancadas de chuva e trovoadas isoladas.	12/14 Estável	27/29 Estável	Nordeste Leste	Fraco Moderado c/rajadas
 <b>Oeste</b>	Céu parcialmente nublado a nublado com pancadas de chuva e trovoadas isoladas.	18/20 Estável	30/32 Estável	Nordeste Leste	Fraco Moderado c/rajadas
 <b>Triângulo/ Alto Paranaíba</b>	Céu parcialmente nublado a nublado com pancadas de chuva isolada.	17/19 Estável	31/33 Estável	Nordeste Leste	Fraco Moderado
 <b>Central Mineira</b>	Céu parcialmente nublado a nublado com pancadas de chuva isolada.	18/20 Estável	31/33 Estável	Nordeste Leste	Fraco Moderado

## AVISOS METEOROLÓGICOS

As condições meteorológicas são favoráveis à ocorrência de **chuvas intensas** (entre 20 e 30 mm/h ou superior a 50 mm/dia), que podem vir acompanhadas de descargas atmosféricas e rajadas de vento ocasional (de 40 a 60 km/h) em áreas isoladas do **Sul/Sudoeste, Campo das Vertentes, Oeste, Metropolitana e Zona da Mata**, no dia 01/04/2020.

- Maiores informações acessar o endereço: [www.inmet.gov.br](http://www.inmet.gov.br)

## CONDIÇÕES METEOROLÓGICAS REGISTRADAS NA CAPITAL E INTERIOR

	Temperatura mínima (°C)		Temperatura máxima (°C)		Umidade Relativa 15:00 (%)	
<b>Capital</b>	18,7	Cercadinho	30,0	Pampulha	40	Pampulha
<b>Interior</b>	12,8	Monte Verde	33,6	Itaobim	32	Águas Vermelhas

**INSTITUTO NACIONAL DE METEOROLOGIA – INMET**  
**5º DISME – BELO HORIZONTE**

Localidade	Tempo	Temperaturas Previstas 01/04		Temperaturas Ocorridas 31/03	
		Min	Màx	Min	Màx
Belo Horizonte (Pampulha)	Céu parcialmente nublado a nublado com pancadas de chuva e trovoadas isoladas.	18/20	28/30	21,5	30,0
Belo Horizonte (Santo Agostinho)	Céu parcialmente nublado a nublado com pancadas de chuva e trovoadas isoladas.	18/20	27/29	20,5	29,9
Belo Horizonte (Cercadinho)	Céu parcialmente nublado a nublado com pancadas de chuva e trovoadas isoladas.	18/20	26/28	18,7	28,5
Divinópolis	Céu parcialmente nublado a nublado com pancadas de chuva e trovoadas isoladas.	17/19	28/30	19,1	30,4
Três Marias	Céu parcialmente nublado a nublado com pancadas de chuva isolada.	17/19	28/30	18,8	29,0
Governador Valadares	Céu parcialmente nublado.	19/21	30/32	20,7	31,0
Diamantina	Céu parcialmente nublado.	16/18	25/27	16,5	25,8
João Pinheiro	Céu parcialmente nublado.	18/20	29/31	19,1	29,7
Unaí	Céu parcialmente nublado.	18/20	31/33	18,0	32,8
Montes Claros	Céu parcialmente nublado.	18/20	31/33	18,3	31,3
Uberlândia	Céu parcialmente nublado a nublado com pancadas de chuva isolada.	18/20	29/31	20,1	30,3
Viçosa	Céu parcialmente nublado a nublado com pancadas de chuva e trovoadas isoladas.	17/19	27/29	19,5	28,0
Juiz de Fora	Céu parcialmente nublado a nublado com pancadas de chuva e trovoadas isoladas.	17/19	25/27	18,5	26,3
São João Del Rei	Céu parcialmente nublado a nublado com pancadas de chuva e trovoadas isoladas.	17/19	27/29	18,6	28,8
Barbacena	Céu parcialmente nublado a nublado com pancadas de chuva e trovoadas isoladas.	16/18	27/29	16,6	28,2
Varginha	Céu parcialmente nublado a nublado com pancadas de chuva e trovoadas isoladas.	17/19	27/29	18,1	28,7
Monte Verde	Céu parcialmente nublado a nublado com pancadas de chuva e trovoadas isoladas.	12/14	23/25	12,8	24,2

## INSTITUTO NACIONAL DE METEOROLOGIA – INMET

### 5º DISME – BELO HORIZONTE

#### PREVISÃO DO TEMPO PARA 48,72 e 96 HORA

##### Previsão para o dia: 02/04

**Minas Gerais:** Céu parcialmente nublado a nublado com pancadas de chuva e trovoadas isoladas no Sul/Sudoeste, Campo das Vertentes, Zona da Mata, Oeste e Triângulo Mineiro/Alto Paranaíba. Demais regiões, céu parcialmente nublado. Possibilidade de chuva isolada na Metropolitana, Rio Doce, Mucuri e Jequitinhonha. **Temperatura: Estável. Máxima: 35°C / Estável. Mínima: 11 °C.**

**Belo Horizonte:** Céu parcialmente nublado a nublado com possibilidade de chuva em áreas isoladas. **Temperatura: Estável. Máxima: 29°C / Estável. Mínima: 17 °C.**

##### Previsão para o dia: 03/04

**Minas Gerais:** Céu parcialmente nublado a nublado com pancadas de chuva isolada no Oeste, Sul/Sudoeste, Campo das Vertentes, Zona da Mata, Noroeste, Triângulo Mineiro/Alto Paranaíba e Metropolitana. Demais regiões, céu parcialmente nublado. **Temperatura: Estável. Máxima: 35°C / Estável. Mínima: 12 °C.**

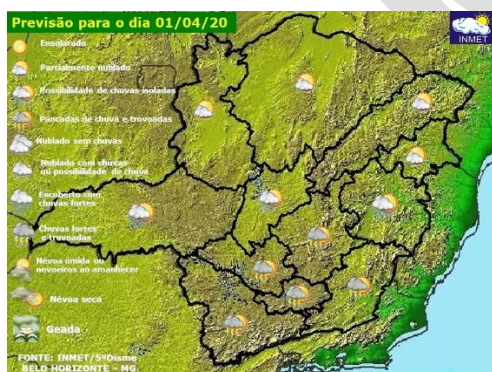
**Belo Horizonte:** Céu parcialmente nublado a nublado com possibilidade de chuva em áreas isoladas. **Temperatura: Estável. Máxima: 29°C / Estável. Mínima: 18 °C.**

##### Previsão para o dia: 04/04

**Minas Gerais:** Céu parcialmente nublado a nublado com pancadas de chuva em áreas isoladas no Noroeste, Norte, Central Mineira, Jequitinhonha, Mucuri, Rio Doce, Zona da Mata e Metropolitana. Demais regiões, céu parcialmente nublado a nublado com possibilidade de chuva em áreas isoladas. **Temperatura: Estável. Máxima: 34°C / Lig. Declínio. Mínima: 10 °C.**

**Belo Horizonte:** Céu parcialmente nublado a nublado com pancadas de chuva isolada. **Temperatura: Estável. Máxima: 30°C / Estável. Mínima: 18 °C.**

#### PREVISÃO GRÁFICA PARA USO DE JORNAIS, MÍDIA TELEVISIVA E SITES DE INTERNET



**Informativo meteorológico:** A cidade de Belo Horizonte registrou, nestes 31 dias, um total pluviométrico de 296,8mm no mês de março/2020, a média climatológica é de 198,0 mm, ou seja, já choveu 150% acima do esperado para mês de março. Março mais chuvoso em BH, continua sendo de 1916 que foi de 469,4 mm.