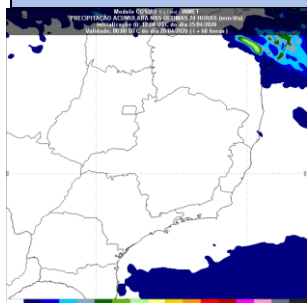
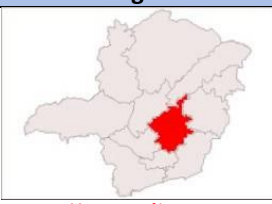


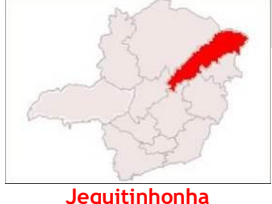








Boletim Meteorológico
Análise Sinótica


Nesta segunda-feira, a circulação marítima associada a um sistema de alta pressão no oceano mantém o dia com nebulosidade variável em toda faixa leste de Minas Gerais, onde forma-se nevoeiro pela manhã. O restante do Estado terá sol e poucas nuvens, devido ao domínio de uma grande **massa de ar continental seca** que atua no centro do Brasil. O ar seco no setor centro-sul, norte e oeste causa queda dos índices de umidade, em torno dos 30%, no período da tarde. As temperaturas estarão estáveis, mas faz sensação de frio pela manhã, especialmente no centro-sul mineiro, além de ocasionar grande amplitude térmica.

- **Maiores informações sobre a baixa umidade e amplitude térmica no final deste boletim.**

PREVISÃO DO TEMPO PARA O ESTADO DE MINAS GERAIS
Válida para o dia 27/04/2020

Tempo em Minas Gerais		Temperatura		Ventos	
		Min.	Max	Direção	Intensidade
Céu parcialmente nublado com nevoeiros ou névoa úmida ao amanhecer na Zona da Mata, Rio Doce, Mucuri e Jequitinhonha. Demais regiões, céu claro a parcialmente nublado com névoa seca, à tarde.		5/7 Estável	31/33 Estável	Leste Sudeste	Fracos Moderados
Região	Tempo	Temperatura		Vento	
 Metropolitana	Céu claro a parcialmente nublado com névoa seca, à tarde.	13/15 Estável	28/30 Estável	Leste Sudeste	Fracos Moderados
 Noroeste	Céu claro a parcialmente nublado com névoa seca, à tarde.	15/17 Estável	30/32 Estável	Leste Sudeste	Fracos Moderados
 Norte	Céu claro a parcialmente nublado com névoa seca, à tarde.	15/17 Estável	30/32 Estável	Leste Sudeste	Fracos Moderados
 Jequitinhonha	Céu parcialmente nublado com nevoeiros ou névoa úmida ao amanhecer.	15/17 Estável	29/31 Estável	Leste Sudeste	Fracos Moderados
 Rio Doce e Mucuri	Céu parcialmente nublado com nevoeiros ou névoa úmida ao amanhecer.	15/17 Estável	29/31 Estável	Leste Sudeste	Fracos Moderados

 Zona da Mata	Céu parcialmente nublado com nevoeiros ou névoa úmida ao amanhecer.	13/15 Estável	29/31 Estável	Leste Sudeste	Fracos Moderados
 Sul / Sudoeste / Campo das Vertentes	Céu claro a parcialmente nublado com névoa seca, à tarde.	5/7 Estável	28/30 Estável	Leste Sudeste	Fracos Moderados
 Oeste	Céu claro a parcialmente nublado com névoa seca, à tarde.	14/16 Estável	28/30 Estável	Leste Sudeste	Fracos Moderados
 Triângulo / Alto Paranaíba	Céu claro a parcialmente nublado com névoa seca, à tarde.	12/14 Estável	31/33 Estável	Leste Sudeste	Fracos Moderados
 Central Mineira	Céu claro a parcialmente nublado com névoa seca, à tarde.	15/17 Estável	29/31 Estável	Leste Sudeste	Fracos Moderados

AVISOS METEOROLÓGICOS

As condições meteorológicas são favoráveis à ocorrência de **baixa umidade do ar**, com índices abaixo de 30%, em área do **Sul de Minas, Oeste e Triângulo Mineiro/Alto Paranaíba**, durante o período da tarde do dia 27/04/2020.

- Maiores informações acessar o endereço: www.inmet.gov.br

CONDIÇÕES METEOROLÓGICAS REGISTRADAS NA CAPITAL E INTERIOR

	Temperatura mínima (°C)		Temperatura máxima (°C)		Umidade Relativa 15:00 (%)	
Capital	14,5	Cercadinho	27,4	Pampulha	44	Pampulha
Interior	6,5	Monte Verde	30,5	Almenara	33	Campina Verde

Localidade	Tempo	Temperaturas Previstas 27/04		Temperaturas Ocorridas 26/04	
Belo Horizonte (Pampulha)	Céu claro a parcialmente nublado com névoa seca, à tarde.	16/18	26/28	16,6	27,4
Belo Horizonte (Santo Agostinho)	Céu claro a parcialmente nublado com névoa seca, à tarde.	16/18	26/28	16,2	27,4
Belo Horizonte (Cercadinho)	Céu claro a parcialmente nublado com névoa seca, à tarde.	13/15	25/27	14,5	25,6
Divinópolis	Céu claro a parcialmente nublado com névoa seca, à tarde.	14/16	27/29	15,2	28,1
Três Marias	Céu claro a parcialmente nublado com névoa seca, à tarde.	15/17	26/28	15,8	26,5
Governador Valadares	Céu parcialmente nublado com nevoeiros ou névoa úmida ao amanhecer.	17/19	28/30	18,3	29,7
Diamantina	Céu parcialmente nublado com nevoeiros ou névoa úmida ao amanhecer.	13/15	23/25	13,7	23,1
João Pinheiro	Céu claro a parcialmente nublado com névoa seca, à tarde.	15/17	26/28	16,1	27,6
Unaí	Céu claro a parcialmente nublado com névoa seca, à tarde.	15/17	28/30	16,1	28,8
Montes Claros	Céu claro a parcialmente nublado com névoa seca, à tarde.	17/19	28/30	18,6	29,3
Uberlândia	Céu claro a parcialmente nublado com névoa seca, à tarde.	17/19	27/29	18,4	27,5
Viçosa	Céu parcialmente nublado com nevoeiros ou névoa úmida ao amanhecer.	15/17	26/28	16,1	27,8
Juiz de Fora	Céu parcialmente nublado com nevoeiros ou névoa úmida ao amanhecer.	15/17	25/27	15,2	26,4
São João Del Rei	Céu claro a parcialmente nublado com névoa seca, à tarde.	14/16	25/27	14,3	26,7
Barbacena	Céu claro a parcialmente nublado com névoa seca, à tarde.	13/15	24/26	13,7	24,7
Varginha	Céu claro a parcialmente nublado com névoa seca, à tarde.	12/14	25/27	12,8	26,9
Monte Verde	Céu claro a parcialmente nublado com névoa seca, à tarde.	6/8	23/25	6,5	23,6

PREVISÃO DO TEMPO PARA 48,72 e 96 HORA
Previsão para o dia: 28/04

Minas Gerais: Céu parcialmente nublado com nevoeiros ou névoa úmida ao amanhecer na Zona da Mata, Rio Doce, Mucuri e Jequitinhonha. Demais regiões, céu claro a parcialmente nublado com névoa seca, à tarde. **Temperatura: Lig. Declínio. Máxima: 31°C / Mínima: 4°C.**

Belo Horizonte: Céu claro a parcialmente nublado com névoa seca, à tarde. **Temperatura: Lig. Declínio. Máxima: 26°C / Mínima: 11°C.**

Previsão para o dia: 29/04

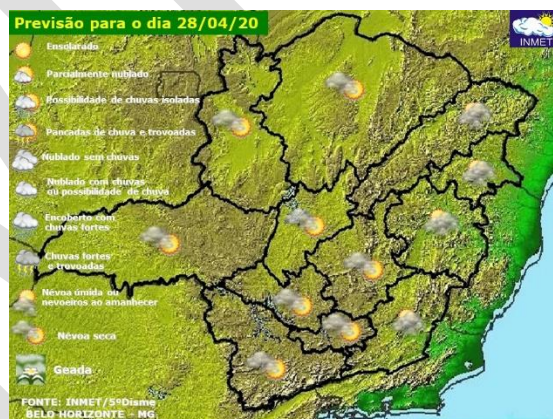
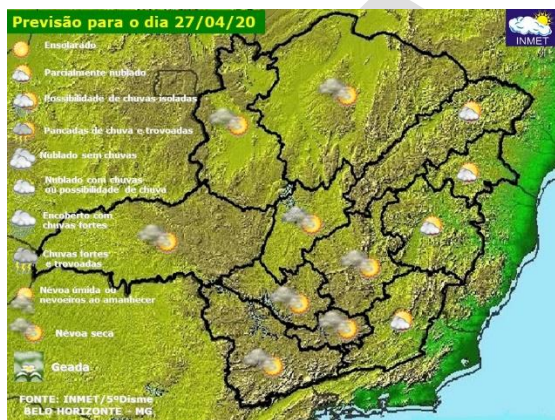
Minas Gerais: Céu parcialmente nublado com nevoa úmida ao amanhecer na Zona da Mata, Rio Doce, Mucuri e Jequitinhonha. Demais regiões, céu claro a parcialmente nublado com nevoa seca. **Temperatura: Estável. Máxima: 31°C / Mínima: 4°C.**

Belo Horizonte: Céu claro a parcialmente nublado com névoa seca. **Temperatura: Estável. Máxima: 25°C / Mínima: 12°C.**

Previsão para o dia: 30/04

Minas Gerais: Céu parcialmente nublado com nevoa úmida ao amanhecer na Zona da Mata, Rio Doce, Mucuri e Jequitinhonha. Demais regiões, céu claro a parcialmente nublado com nevoa seca. **Temperatura: Lig. Elevação. Máxima: 32°C / Mínima: 6°C.**

Belo Horizonte: Céu claro a parcialmente nublado com névoa seca. **Temperatura: Lig. Elevação. Máxima: 27°C / Mínima: 13°C.**

PREVISÃO GRÁFICA PARA USO DE JORNAIS, MÍDIA TELEVISIVA E SITES DE INTERNET

INFORMATIVO METEOROLÓGICO:

¹ **Amplitude térmica:** Diferença entre a maior e menor temperatura diária em determinado local. Grande amplitude térmica é característica da estação de inverno em grande parte do Centro-Oeste e Sudeste do Brasil.

- Baixos índices de umidade do ar favorecem: **piora na qualidade do ar;** Intensificação de **doenças respiratórias;** maior ocorrência de **incêndios** em áreas secas, gerando fuligens que **dificultam a visibilidade** nas estradas.

Para a faixa de umidade em torno de 20%, recomenda-se: Evitar exercícios físicos ao ar livre; umidificar o ambiente através de vaporizadores ou toalhas molhadas; Sempre que possível permanecer em locais protegidos do sol e em áreas vegetadas e consumir água a vontade.