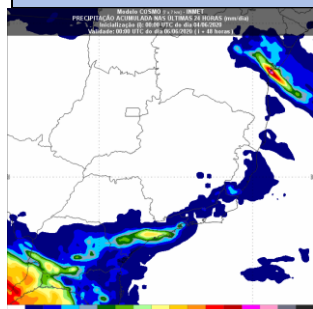


Boletim Meteorológico
Análise Sinótica


Nesta sexta-feira, as condições meteorológicas são favoráveis ao aumento da nebulosidade e chuvisco ocasional nos Vales do Rio Doce, Mucuri e Jequitinhonha, além da Zona da Mata mineira em virtude do fluxo de umidade vindo do oceano Atlântico associado a um sistema de Alta Pressão Atmosférica. Por outro lado, a massa de ar mais seco continental mantém o tempo estável e dificulta a formação de nuvens de chuva nas outras regiões mineiras. As temperaturas não devem sofrer mudanças nas próximas 24 horas no estado de Minas Gerais.

- **Maiores informações a respeito de áreas de risco, procure a defesa civil de seu município. Esteja atento aos alertas emitidos pela Defesa Civil.*

PREVISÃO DO TEMPO PARA O ESTADO DE MINAS GERAIS
Válida para o dia 05/06/2020
Tempo em Minas Gerais
Temperatura
Ventos
Min.
Max
Direção
Intensidade

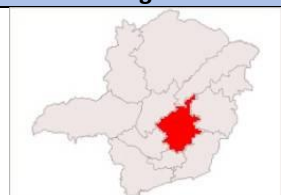
Céu nublado a parcialmente nublado com chuviscos na Zona da Mata, Rio Doce, Mucuri e Jequitinhonha. Céu nublado a parcialmente nublado com nevoeiro ao amanhecer no Sul/Sudoeste e Campo das Vertentes. Demais regiões, céu parcialmente nublado. Névoa seca no setor Norte e Oeste.

 11/13
Estável

 31/33
Estável

 Leste
Nordeste

 Fracos
Moderados
C/Rajadas

Região
Tempo
Temperatura
Vento

Metropolitana

Céu parcialmente nublado.

 14/16
Estável

 27/29
Estável

 Nordeste
Leste

 Fracos
Moderados

Noroeste

Céu parcialmente nublado.

 16/18
Estável

 31/33
Estável

 Nordeste
Leste

 Fracos
Moderados

Norte

Céu parcialmente nublado com névoa seca.

 15/17
Estável

 31/33
Estável

 Nordeste
Leste

 Fracos
Moderados

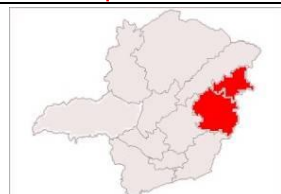
Jequitinhonha

Céu nublado a parcialmente nublado com chuviscos.

 15/17
Estável

 30/32
Estável

 Nordeste
Leste

 Fracos
Moderados

Rio Doce e Mucuri






Céu nublado a parcialmente nublado com chuviscos.

 14/16
Estável

 29/31
Estável

 Nordeste
Leste

 Fracos
Moderados

 Zona da Mata	Céu nublado a parcialmente nublado com chuviscos.	13/15 Estável	27/29 Estável	Nordeste Leste	Fracos Moderados
 Sul / Sudoeste / Campo das Vertentes	Céu nublado a parcialmente nublado com nevoeiro ao amanhecer.	11/13 Estável	27/29 Estável	Leste	Fracos Moderados
 Oeste	Céu parcialmente nublado com névoa seca.	14/16 Estável	28/30 Estável	Nordeste Leste	Fracos Moderados
 Triângulo / Alto Paranaíba	Céu parcialmente nublado.	13/15 Estável	31/33 Estável	Leste	Fracos Moderados
 Central Mineira	Céu parcialmente nublado.	15/17 Estável	28/30 Estável	Leste	Fracos Moderados

AVISOS METEOROLÓGICOS

As condições meteorológicas são favoráveis para ocorrência de **baixa umidade relativa do ar, abaixo de 30%**, em áreas da **Central Mineira, Noroeste, Norte e Triângulo Mineiro/Alto Paranaíba**, na tarde do dia **04/06/2020**.

- Maiores informações acessar o endereço: www.inmet.gov.br

CONDIÇÕES METEOROLÓGICAS REGISTRADAS NA CAPITAL E INTERIOR

	Temperatura mínima (°C)		Temperatura máxima (°C)		Umidade Relativa 15:00 (%)	
Capital	15,2	Cercadinho	26,8	Pampulha	43	Pampulha
Interior	10,6	Monte Verde	31,3	Januária	36	Campina Verde

INSTITUTO NACIONAL DE METEOROLOGIA – INMET
5º DISME – BELO HORIZONTE

Localidade	Tempo	Temperaturas Previstas 05/06		Temperaturas Ocorridas 04/06	
		Min	Màx	Min	Màx
Belo Horizonte (Pampulha)	Céu parcialmente nublado.	16/18	24/26	15,9	26,8
Belo Horizonte (Santo Agostinho)	Céu parcialmente nublado.	18/20	24/26	18,8	25,3
Belo Horizonte (Cercadinho)	Céu parcialmente nublado.	15/17	22/24	15,2	24,0
Divinópolis	Céu parcialmente nublado com névoa seca.	14/16	25/27	13,9	27,4
Curvelo	Céu parcialmente nublado.	16/18	26/28	15,5	28,0
Governador Valadares	Céu nublado a parcialmente nublado com chuviscos.	18/20	28/30	18,1	28,8
Diamantina	Céu nublado a parcialmente nublado com chuviscos.	15/17	23/25	15,3	22,0
João Pinheiro	Céu parcialmente nublado.	17/19	26/28	17,1	27,1
Buritiz	Céu parcialmente nublado.	17/19	28/30	s/d	28,0
Montes Claros	Céu parcialmente nublado com névoa seca.	17/19	29/31	16,8	29,4
Uberlândia	Céu parcialmente nublado.	14/16	26/28	14,2	28,1
Viçosa	Céu nublado a parcialmente nublado com chuviscos.	14/16	23/25	14,5	24,6
Juiz de Fora	Céu nublado a parcialmente nublado com chuviscos.	16/18	24/26	15,6	20,6
São João Del Rei	Céu nublado a parcialmente nublado com nevoeiro ao amanhecer.	13/15	24/26	s/d	s/d
Barbacena	Céu nublado a parcialmente nublado com nevoeiro ao amanhecer.	14/16	23/25	14,5	20,5
Varginha	Céu nublado a parcialmente nublado com nevoeiro ao amanhecer.	16/18	25/27	15,7	25,5
Monte Verde	Céu nublado a parcialmente nublado com nevoeiro ao amanhecer.	11/13	22/24	10,6	20,0

PREVISÃO DO TEMPO PARA 48,72 e 96 HORA
Previsão para o dia: 06/06

Minas Gerais: Céu nublado a parcialmente nublado com nevoeiro ou névoa úmida ao amanhecer na Zona da Mata, Rio Doce, Mucuri e Jequitinhonha. Céu parcialmente nublado com névoa úmida no Sul/Sudoeste e Campo das Vertentes. Demais regiões, céu parcialmente nublado a claro com névoa seca. **Temperatura: Lig. Declínio. Máxima: 31°C / Mínima: 9°C.**

Belo Horizonte: Céu parcialmente nublado a claro. **Temperatura: Lig. Declínio. Máxima: 24°C / Mínima: 13°C.**

Previsão para o dia: 07/06

Minas Gerais: Céu claro a parcialmente nublado com possibilidade de chuva isolada no Triângulo Mineiro, Sul/Sudoeste e Campo das Vertentes. Céu nublado a parcialmente nublado com nevoeiro ao amanhecer na Zona da Mata, Rio Doce, Mucuri e Jequitinhonha. Demais regiões, céu claro a parcialmente nublado com névoa seca. **Temperatura: Estável. Máxima: 31°C / Mínima: 8°C.**

Belo Horizonte: Céu claro a parcialmente nublado com névoa seca. **Temperatura: Estável. Máxima: 25°C / Mínima: 12°C.**

Previsão para o dia: 08/06

Minas Gerais: Céu nublado a parcialmente nublado com nevoeiro ou névoa úmida ao amanhecer no Rio Doce, Mucuri e Jequitinhonha. Céu parcialmente nublado no Sul/Sudoeste, Campo das Vertentes, Zona da Mata e Metropolitana. Demais regiões, Céu claro a parcialmente nublado com névoa seca. **Temperatura: Estável. Máxima: 32°C / Mínima: 8°C.**

Belo Horizonte: Céu parcialmente nublado. **Temperatura: Estável. Máxima: 27°C / Mínima: 13°C.**

PREVISÃO GRÁFICA PARA USO DE JORNAIS, MÍDIA TELEVISIVA E SITES DE INTERNET

INFORMATIVO METEOROLOGICO:

¹ **Amplitude térmica:** Diferença entre a maior e menor temperatura diária em determinado local. Grande amplitude térmica é característica da estação de inverno em grande parte do Centro-Oeste e Sudeste do Brasil.

- Baixos índices de umidade do ar favorecem: piora na qualidade do ar; Intensificação de doenças respiratórias; maior ocorrência de incêndios em áreas secas, gerando fuligens que dificultam a visibilidade nas estradas.

Para a faixa de umidade em torno de 20%, recomenda-se: Evitar exercícios físicos ao ar livre; umidificar o ambiente através de vaporizadores ou toalhas molhadas; Sempre que possível permanecer em locais protegidos do sol e em áreas vegetadas e consumir água a vontade.