

BOLETIM EPIDEMIOLÓGICO

COVID-19: Doença causada pelo coronavírus – 19

26 de julho de 2020 – 10:00



CENÁRIO EM MINAS GERAIS COVID-19 Coronavírus

TOTAL DE CASOS CONFIRMADOS

112.571

CASOS EM ACOMPANHAMENTO

26.931

CASOS RECUPERADOS

83.211

ÓBITOS CONFIRMADOS

2.429

Fonte: Painel COVID-19 MG/Sala de Situação/SubVS/SES/MG. Dados parciais, sujeitos a alterações. Atualizado em 26/07/2020.

TOTAL DE CASOS CONFIRMADOS: soma dos casos confirmados que não evoluíram para óbito e dos óbitos confirmados por COVID-19.

CASOS RECUPERADOS: casos confirmados de COVID-19 que receberam alta hospitalar e/ou cumpriram isolamento domiciliar de 10 dias e estão a 72h assintomáticos (sem a utilização de medicamentos sintomáticos) e sem intercorrências.

CASOS EM ACOMPANHAMENTO: casos confirmados de COVID-19 que não evoluíram para óbito, cuja condição clínica permanece sendo acompanhada ou aguarda atualização pelos municípios.

ÓBITOS CONFIRMADOS: óbitos confirmados para COVID-19.

Dos óbitos notificados (N=4.115), 122 encontram-se em investigação e 1564 foram descartados para COVID-19.



Nº DE CASOS CONFIRMADOS NAS ÚLTIMAS 24H

2.478



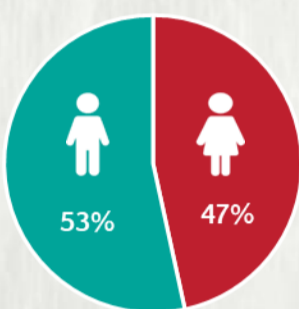
Nº DE ÓBITOS CONFIRMADOS NAS ÚLTIMAS 24H

25

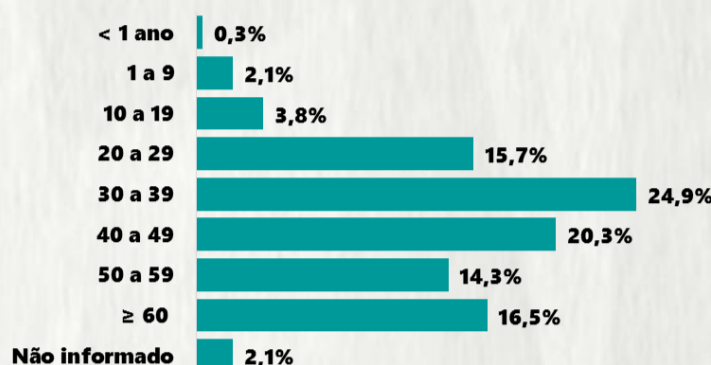
Observação: o "número de casos e óbitos confirmados nas últimas 24h" pode não retratar a ocorrência de novos casos no período, mas o total de casos notificados à SES/MG nas últimas 24h.

1 PERFIL EPIDEMIOLÓGICO DOS CASOS CONFIRMADOS DE COVID-19 QUE NÃO EVOLUÍRAM PARA ÓBITO, MG, 2020

POR SEXO

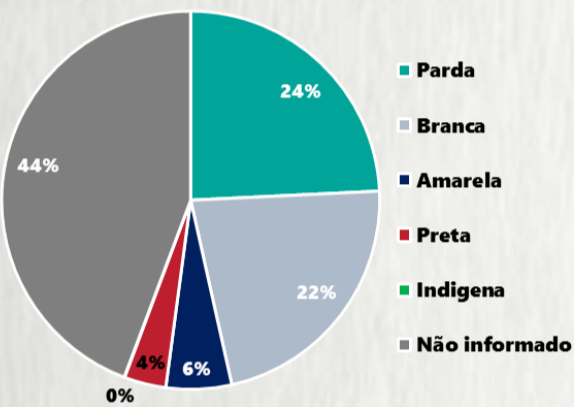


POR FAIXA ETÁRIA



Média de idade dos casos confirmados: 43 anos

RAÇA/COR



COMORBIDADE *

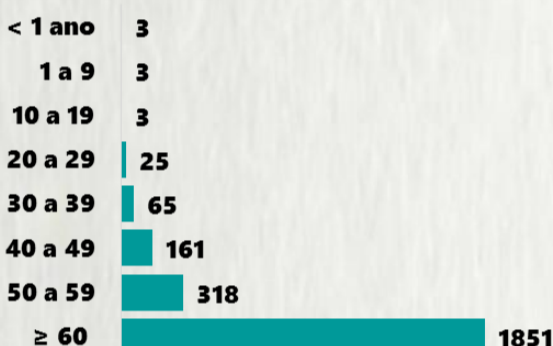


*Dados parciais, aguardando atualização dos municípios. N.I.: Não informado

Fonte: Sala de Situação/SubVS/SES-MG; E-SUS VE; SIVEP-Gripe. Dados parciais, sujeitos a alterações. Atualizado em 26/07/2020.

2 PERFIL EPIDEMIOLÓGICO DOS ÓBITOS CONFIRMADOS DE COVID-19, MG, 2020

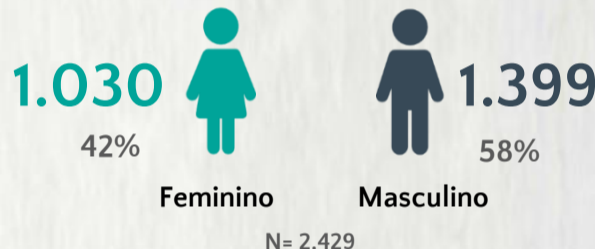
POR FAIXA ETÁRIA



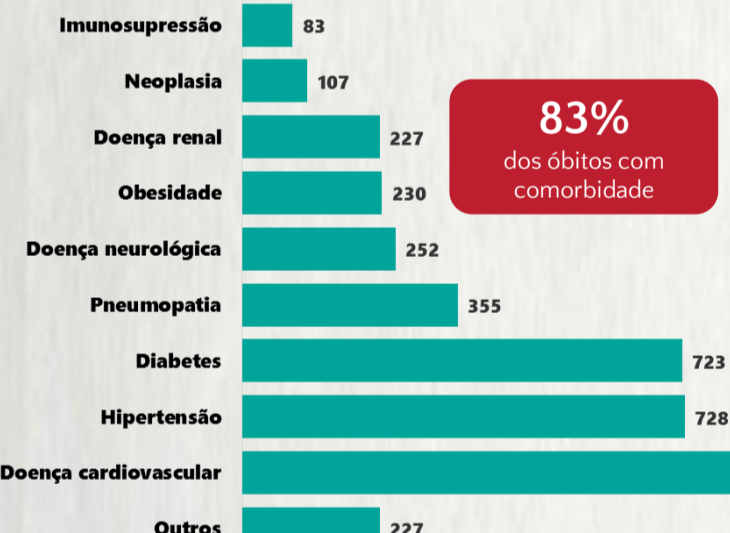
Média de idade dos óbitos confirmados*: 69 anos

76% com 60 anos ou mais

POR SEXO

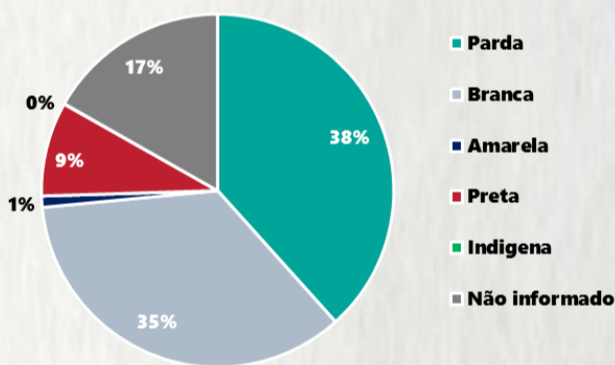


COMORBIDADE *



83% dos óbitos com comorbidade

RAÇA/COR



Nº DE MUNICÍPIOS COM ÓBITO



LETALIDADE

2,1%

*Os casos que evoluíram a óbito podem ter mais de uma comorbidade. Do total de óbitos confirmados, 191 não tinham comorbidade.

Fonte: CIEVS-Minas/SubVS/SES-MG; Sala de Situação/SubVS/SES-MG. Dados parciais, sujeitos a alterações. Atualizado em 26/07/2020.

3 DADOS DE HOSPITALIZAÇÃO E ISOLAMENTO DOMICILIAR DOS CASOS CONFIRMADOS DE COVID-19, MG, 2020



INTERNADOS*

13.165



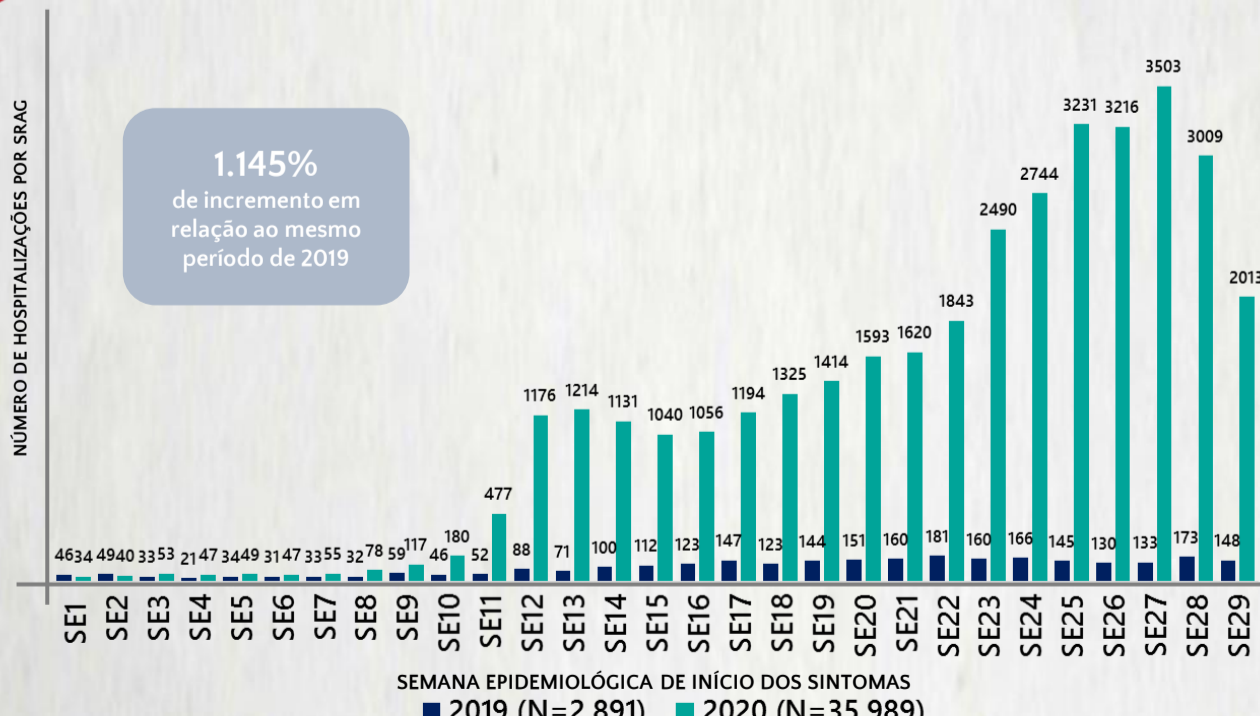
ISOLAMENTO DOMICILIAR

99.406

*Casos confirmados de COVID-19 que precisaram de internação hospitalar na rede pública ou privada de Minas Gerais. Dados cumulativos, registrados desde o início da pandemia.

Fonte: Painel COVID-19 MG/Sala de Situação/SubVS/SES/MG. Dados parciais, sujeitos a alterações. Atualizado em 26/07/2020.

4 NÚMERO DE HOSPITALIZAÇÕES POR SÍNDROME RESPIRATÓRIA AGUDA GRAVE (SRAG) SEGUNDO SEMANA EPIDEMIOLÓGICA (SE) DE INÍCIO DE SINTOMAS, MG, 2019 E 2020



Fonte: SIVEP-Gripe. Dados parciais, sujeitos a alterações. Atualizado em 26/07/2020.

5 DADOS LABORATORIAIS DE COVID-19, REDE PÚBLICA, MINAS GERAIS, 2020



POSITIVOS

15.948



NEGATIVOS

49.544



INCONCLUSIVOS*

1.154



RESULTADOS LIBERADOS

66.646



EM ANÁLISE

1.010



TOTAL

67.656

* Não apresentaram resultados que pode ser concluído como positivo ou negativo.

Fonte: GAL/FUNED. COES MINAS/COVID-19/SESMG. Dados parciais, sujeitos a alterações. Atualizado em 26/07/2020.

BOLETIM EPIDEMIOLÓGICO

COVID-19: Doença causada pelo coronavírus – 19

26 de julho de 2020 – 10:00



6

DISTRIBUIÇÃO DE CASOS E ÓBITOS CONFIRMADOS DA COVID-19 SEGUNDO LOCAL DE RESIDÊNCIA, MINAS GERAIS, 2020

LOCAL DE RESIDÊNCIA	CASOS*	ÓBITOS	LOCAL DE RESIDÊNCIA	CASOS*	ÓBITOS
Abadia dos Dourados	19	1	Careaçu	35	1
Abaeté	26	-	Carlos Chagas	147	2
Abre Campo	17	-	Carmésia	5	-
Acaiaca	11	1	Carmo da Cachoeira	6	-
Açucena	29	1	Carmo da Mata	9	-
Água Boa	-	-	Carmo de Minas	11	-
Água Comprida	2	-	Carmo do Cajuru	84	3
Aguanil	18	1	Carmo do Paranaíba	116	3
Águas Formosas	185	3	Carmo do Rio Claro	31	1
Águas Vermelhas	25	-	Carmópolis de Minas	147	4
Aimorés	155	1	Carneirinho	17	-
Aiuruoca	1	-	Carrancas	8	-
Alagoa	-	-	Carvalhópolis	3	-
Albertina	2	-	Carvalhos	-	-
Além Paraíba	239	9	Casa Grande	-	-
Alfenas	167	14	Cascalho Rico	14	1
Alfredo Vasconcelos	10	1	Cássia	77	-
Almenara	398	4	Cataguases	184	13
Alpercata	142	-	Catas Altas	30	-
Alpinópolis	29	3	Catas Altas da Noruega	17	-
Alterosa	12	-	Catuji	12	-
Alto Caparaó	10	-	Catuti	1	-
Alto Jequitibá	32	2	Caxambu	26	1
Alto Rio Doce	56	1	Cedro do Abaeté	-	-
Alvarenga	110	1	Central de Minas	12	2
Alvinópolis	18	-	Centralina	44	1
Alvorada de Minas	39	1	Chácara	8	-
Amparo do Serra	3	-	Chalé	18	-
Andradas	71	1	Chapada do Norte	1	-
Andrelândia	24	-	Chapada Gaúcha	14	-
Angelândia	-	-	Chiador	75	-
Antônio Carlos	20	-	Cipotânea	18	-
Antônio Dias	48	1	Claraval	6	-
Antônio Prado de Minas	-	-	Claro dos Poções	-	-
Araçá	4	-	Cláudio	74	2
Aracitaba	-	-	Coimbra	20	-
Araçuaí	21	-	Coluna	-	-
Araguari	1265	26	Comendador Gomes	57	-
Arantina	3	1	Comercinho	29	-
Araponga	-	-	Conceição da Aparecida	1	1
Araporã	94	2	Conceição da Barra de Minas	7	-
Arapuá	17	-	Conceição das Alagoas	462	8
Araújos	15	-	Conceição das Pedras	7	-
Araxá	397	8	Conceição de Ipanema	14	-
Arceburgo	18	-	Conceição do Mato Dentro	405	1
Arcos	101	1	Conceição do Pará	-	-
Areado	-	-	Conceição do Rio Verde	4	-
Argirita	3	1	Conceição dos Ouros	13	1
Aricanduva	1	-	Cônego Marinho	2	-
Arinos	40	-	Confins	20	-
Astolfo Dutra	58	2	Congonhal	26	1
Ataléia	48	4	Congonhas	211	4
Augusto de Lima	17	-	Congonhas do Norte	9	-
Baependi	27	-	Conquista	29	-
Baldim	11	1	Conselheiro Lafaiete	300	1
Bambuí	20	-	Conselheiro Pena	40	-
Bandeira	197	1	Consolação	-	-
Bandeira do Sul	5	-	Contagem	2579	114
Barão de Cocais	215	-	Coqueiral	4	-
Barão de Monte Alto	23	-	Coração de Jesus	16	-
Barbacena	485	7	Cordisburgo	45	1
Barra Longa	56	-	Cordislândia	3	-
Barroso	85	-	Corinto	119	-
Bela Vista de Minas	15	1	Coroaci	6	-
Belmiro Braga	9	2	Coromandel	100	3
Belo Horizonte	16778	459	Coronel Fabriciano	1646	23
Belo Oriente	207	6	Coronel Murta	-	-
Belo Vale	45	1	Coronel Pacheco	29	1
Berilo	5	-	Coronel Xavier Chaves	9	-
Berizal	-	-	Córrego Danta	3	-
Bertópolis	4	-	Córrego do Bom Jesus	29	1
Betim	2227	78	Córrego Fundo	15	-
Bias Fortes	11	-	Córrego Novo	6	1
Bicas	33	-	Couto de Magalhães de Minas	5	-
Biquinhas	2	-	Crisólita	22	-
Boa Esperança	62	6	Cristais	10	-
Bocaina de Minas	6	-	Cristália	1	-
Bocaiúva	81	2	Cristiano Ottoni	1	-
Bom Despacho	161	2	Cristina	11	-
Bom Jardim de Minas	3	-	Crucilândia	68	1
Bom Jesus da Penha	2	-	Cruzeiro da Fortaleza	2	-
Bom Jesus do Amparo	13	-	Cruzília	36	-
Bom Jesus do Galho	21	4	Cuparaque	12	1
Bom Repouso	13	-	Curral de Dentro	11	1
Bom Sucesso	19	1	Curvelo	348	7
Bonfim	16	1	Datas	28	1
Bonfinópolis de Minas	53	2	Delfim Moreira	12	-
Bonito de Minas	4	-	Delfinópolis	8	-
Borda da Mata	67	4	Delta	100	4
Botelhos	21	1	Descoberto	11	-
Botumirim	-	-	Desterro de Entre Rios	15	-
Brás Pires	4	-	Desterro do Melo	4	-
Brasilândia de Minas	39	-	Diamantina	56	1
Brasília de Minas	25	-	Diogo de Vasconcelos	9	-
Braúnas	9	1	Dionísio	13	-
Brazópolis	22	-	Divinésia	1	1
Brumadinho	472	2	Divino	38	1
Bueno Brandão	14	3	Divino das Laranjeiras	64	1
Buenópolis	79	1	Divinolândia de Minas	2	-
Bugre	12	1	Divinópolis	568	19
Buritís	134	1	Divisa Alegre	13	-
Buritizeiro	81	3	Divisa Nova	1	-
Cabeceira Grande	11	-	Divisópolis	17	1
Cabo Verde	5	-	Dom Bosco	22	-
Cachoeira da Prata	9	-	Dom Cavati	16	4
Cachoeira de Minas	27	-	Dom Joaquim	74	-
Cachoeira de Pajeú	16	-	Dom Silvério	1	-
Cachoeira Dourada	3	-	Dom Viçoso	-	-
Caetanópolis	20	-	Dona Euzébia	8	-
Caeté	129	1	Dores de Campos	6	-
Caiana	11	1	Dores de Guanhães	12	-
Cajuri	32	-	Dores do Indaiá	89	1
Caldas	24	-	Dores do Turvo	-	-
Camacho	-	-	Doresópolis	30	-
Camanducaia	168	2	Douradoquara	3	-
Cambuí	89	3	Durandé	4	1
Cambuquira	7	-	Elói Mendes	38	-
Campanário	2	-	Engenheiro Caldas	26	1
Campanha	15	2	Engenheiro Navarro	5	-
Campestre	45	1	Entre Folhas	26	-
Campina Verde	51	1	Entre Rios de Minas	16	-
Campo Azul	1	-	Ervália	33	1
Campo Belo	302	8	Esmeraldas	213	5
Campo do Meio	5	-	Espera Feliz	108	5
Campo Florido	29	-	Espinosa	119	7
Campos Altos	52	2	Espírito Santo do Dourado	5	-
Campos Gerais	54	2	Estiva	48	1
Cana Verde	53	1	Estrela Dalva	12	2
Canaã	-	-	Estrela do Indaiá	3	-
Canápolis	52	-	Estrela do Sul	19	-
Candeias	41	2	Eugenópolis	125	1
Cantagalo	-	-	Ewbank da Câmara	6	-
Caparaó	12	2	Extrema	775	8
Capela Nova	2	-	Fama	-	-
Capelinha	17	-	Faria Lemos	13	1
Capetinga	13	-	Felício dos Santos	1	-
Capim Branco	22	-	Felisburgo	26	2
Capinópolis	112	-	Felixlândia	8	-
Capitão Andrade	15	-	Fernandes Tourinho	3	1
Capitão Enéas	25	3	Ferros	71	-
Capitólio	10	2	Fervedouro	19	1
Caputira	5	-	Florestal	37	-
Carai	57	1	Formiga	416	3
Caranaíba	5	1	Formoso	27	1
Carandaí	71	3	Fortaleza de Minas	3	-
Carangola	232	3	Fortuna de Minas	16	-
Caratinga	675	16	Fortunisco Badaró	1	2
Carbonita	6	-	Francisco Dumont	3	-

*Casos confirmados de COVID-19 que não evoluíram para óbito.

Fonte: Painel COVID-19 MG/Sala de Situação/SubVS/SES/MG. Dados parciais, sujeitos a alterações. Atualizado em 26/07/2020.

BOLETIM EPIDEMIOLÓGICO

COVID-19: Doença causada pelo coronavírus – 19

26 de julho de 2020 – 10:00



6

DISTRIBUIÇÃO DE CASOS E ÓBITOS CONFIRMADOS DA COVID-19 SEGUNDO LOCAL DE RESIDÊNCIA, MINAS GERAIS, 2020

LOCAL DE RESIDÊNCIA	CASOS*	ÓBITOS	LOCAL DE RESIDÊNCIA	CASOS*	ÓBITOS
Francisco Sá	57	1	Luisburgo	9	-
Franciscópolis	-	-	Luislândia	9	-
Frei Gaspar	38	-	Luminárias	6	-
Frei Inocêncio	79	-	Luz	78	1
Frei Lagonegro	2	-	Machacalis	13	-
Fronteira	29	-	Machado	26	1
Fronteira dos Vales	9	-	Madre de Deus de Minas	41	-
Fruta de Leite	7	2	Malacacheta	32	-
Frutal	283	11	Mamonas	6	-
Funilândia	1	-	Manga	3	-
Galiléia	17	1	Manhuaçu	525	12
Gameleiras	-	-	Manhumirim	265	3
Glaucilândia	3	-	Mantena	280	6
Goabeira	9	1	Mar de Espanha	62	7
Goianá	9	-	Maravilhas	10	-
Gonçalves	-	-	Maria da Fé	39	1
Gonzaga	2	-	Mariana	844	10
Gouveia	31	1	Marilac	-	-
Governador Valadares	3468	78	Mário Campos	91	4
Grão Mogol	24	-	Maripá de Minas	12	-
Grupiara	-	-	Marliéria	17	1
Guanhães	144	1	Marmelópolis	-	-
Guapé	25	-	Martinho Campos	21	2
Guaraciaba	16	-	Martins Soares	26	3
Guaraciama	2	1	Mata Verde	17	-
Guaranésia	170	5	Materlândia	2	1
Guarani	15	-	Mateus Leme	85	1
Guarará	1	-	Mathias Lobato	19	-
Guarda-Mor	48	-	Matias Barbosa	98	6
Guaxupé	326	2	Matias Cardoso	9	-
Guidoval	1	-	Matipó	55	1
Guimarânia	24	-	Mato Verde	4	-
Guiricema	33	-	Matozinhos	121	1
Gurinhata	3	-	Matutina	23	-
Heliodora	30	-	Medeiros	18	-
Iapu	45	2	Medina	89	3
Ibertioga	-	-	Mendes Pimentel	21	-
Ibiá	91	2	Mercês	18	-
Ibiáí	2	-	Mesquita	25	1
Ibiracatu	5	-	Minas Novas	13	1
Ibiraci	20	-	Minduri	2	-
Ibirité	665	25	Mirabela	18	1
Ibitiúra de Minas	2	-	Miradouro	50	2
Ibituruna	2	-	Mirai	65	1
Icaraí de Minas	6	-	Miravânia	-	-
Igarapé	213	2	Moeda	35	-
Igaratinga	1	1	Moema	82	1
Iguatama	14	-	Monjolos	1	-
Ijaci	13	1	Monsenhor Paulo	5	-
Ilicínea	11	1	Montalvânia	41	-
Imbé de Minas	13	1	Monte Alegre de Minas	179	4
Inconfidentes	14	1	Monte Azul	67	2
Indaiabira	2	-	Monte Belo	3	-
Indianópolis	10	-	Monte Carmelo	84	2
Ingai	11	3	Monte Formoso	5	-
Inhapim	50	1	Monte Santo de Minas	15	-
Inhaúma	13	-	Monte Sião	79	3
Inimutaba	29	1	Montes Claros	1088	15
Ipaba	136	5	Montezuma	1	-
Ipanema	124	1	Morada Nova de Minas	28	-
Ipatinga	5037	82	Morro da Garça	4	2
Ipiacu	21	1	Morro do Pilar	4	-
Ipuiúna	17	-	Munhoz	34	2
Iraí de Minas	55	-	Muriaé	1514	37
Itabira	1210	3	Mutum	155	2
Itabirinha	60	2	Muzambinho	20	-
Itabirito	910	1	Nacip Raydan	5	-
Itacambira	-	-	Nanuque	260	8
Itacarambi	25	-	Naque	33	1
Itaguara	148	-	Natalândia	5	-
Itaipé	15	-	Natércia	4	-
Itajubá	347	3	Nazareno	6	-
Itamarandiba	15	-	Nepomuceno	59	-
Itamarati de Minas	8	-	Ninheira	8	-
Itambacuri	51	2	Nova Belém	7	-
Itambé do Mato Dentro	-	-	Nova Era	66	-
Itamogi	4	-	Nova Lima	1156	3
Itamonte	61	-	Nova Mógica	27	-
Itanhandu	59	1	Nova Ponte	134	4
Itanhomi	23	1	Nova Porteirinha	36	2
Itaobim	151	1	Nova Resende	33	-
Itapagipe	51	2	Nova Serrana	197	8
Itapecerica	25	1	Nova União	20	-
Itapeva	197	7	Novo Cruzeiro	46	1
Itatiaiuçu	179	3	Novo Oriente de Minas	60	1
Itaú de Minas	30	-	Novorizonte	1	-
Itaúna	209	2	Olaria	4	-
Itaverava	5	-	Olhos-D'água	-	-
Itinga	35	2	Olímpio Noronha	10	-
Itueta	12	-	Oliveira	75	-
Ituiutaba	334	2	Oliveira Fortes	-	-
Itumirim	8	-	Onça de Pitangui	5	-
Iturama	265	5	Oratórios	4	-
Itutinga	1	-	Orizânia	6	1
Jaboticatubas	233	4	Ouro Branco	156	3
Jacinto	49	1	Ouro Fino	61	1
Jacuí	1	-	Ouro Preto	277	5
Jacutinga	128	4	Ouro Verde de Minas	8	2
Jaguaraçu	34	1	Padre Carvalho	18	-
Jaíba	68	-	Padre Paraíso	166	-
Jampruca	3	-	Pai Pedro	2	-
Janaúba	433	12	Paineiras	5	-
Januária	30	1	Pains	11	-
Japaraíba	20	-	Paiva	2	-
Japonvar	1	1	Palma	23	-
Jeceaba	9	2	Palmópolis	3	1
Jenipapo de Minas	1	-	Papagaios	107	1
Jequeri	5	-	Pará de Minas	125	3
Jequitaiá	21	-	Paracatu	514	4
Jequitibá	15	1	Paraguaçu	24	-
Jequitinhonha	46	2	Paraisópolis	39	5
Jesuânia	17	3	Paraopeba	68	-
Joáima	129	1	Passa Quatro	44	2
Joanésia	29	1	Passa Tempo	15	-
João Monlevade	479	1	Passabém	1	-
João Pinheiro	143	-	Passa-Vinte	8	-
Joaquim Felício	23	-	Passos	239	5
Jordânia	18	2	Patis	-	-
José Gonçalves de Minas	1	-	Patos de Minas	1164	7
José Raydan	3	-	Patrocínio	422	8
Josenópolis	3	-	Patrocínio do Muriaé	13	1
Juatuba	135	3	Paula Cândido	8	-
Juiz de Fora	3176	97	Paulistas	1	-
Juramento	3	-	Pavão	9	-
Juruáia	156	2	Peçanha	6	-
Juvenília	3	-	Pedra Azul	73	3
Ladainha	16	-	Pedra Bonita	4	-
Lagamar	40	-	Pedra do Anta	2	-
Lagoa da Prata	344	4	Pedra do Indaiá	11	-
Lagoa dos Patos	12	-	Pedra Dourada	8	-
Lagoa Dourada	18	2	Pedralva	5	-
Lagoa Formosa	66	-	Pedras de Maria da Cruz	-	-
Lagoa Grande	9	-	Pedrinópolis	15	1
Lagoa Santa	241	1	Pedro Leopoldo	239	4
Lajinha	138	1	Pedro Teixeira	-	-
Lambari	102	3	Pequeri	1	-
Lamim	2	-	Pequi	1	-
Laranjal	15	1	Perdigão	45	1
Lassance	7	-	Perdizes	96	1
Lavras	180	19	Perdões	61	-
Leandro Ferreira	18	1	Periquito	22	1
Leme do Prado	-	-	Pescador	11	-
Leopoldina	595	17	Piau	-	-
Liberdade	-	-	Piedade de Caratinga	13	-
Lima Duarte	117	5	Piedade de Ponte Nova	24	-
Limeira do Oeste	42	-	Piedade do Rio Grande	4	3
Lontra	4	1	Piedade dos Gerais	46	1

*Casos confirmados de COVID-19 que não evoluíram para óbito.

Fonte: Painel COVID-19 MG/Sala de Situação/SubVS/SES/MG. Dados parciais, sujeitos a alterações. Atualizado em 26/07/2020.

BOLETIM EPIDEMIOLÓGICO

COVID-19: Doença causada pelo coronavírus – 19

26 de julho de 2020 – 10:00



6

DISTRIBUIÇÃO DE CASOS E ÓBITOS CONFIRMADOS DA COVID-19 SEGUNDO LOCAL DE RESIDÊNCIA, MINAS GERAIS, 2020

LOCAL DE RESIDÊNCIA	CASOS*	ÓBITOS	LOCAL DE RESIDÊNCIA	CASOS*	ÓBITOS
Pimenta	12	-	São Gonçalo do Rio Preto	3	-
Pingo-D'água	6	-	São Gonçalo do Sapucaí	9	-
Pintópolis	1	1	São Gotardo	227	5
Piracema	21	1	São João Batista do Glória	19	-
Pirajuba	87	1	São João da Lagoa	5	-
Piranga	39	7	São João da Mata	9	-
Piranguçu	10	1	São João da Ponte	20	1
Piranguinho	27	-	São João das Missões	10	-
Pirapetinga	108	2	São João Del Rei	379	7
Pirapora	170	2	São João do Manhuaçu	18	1
Piraúba	22	-	São João do Manteninha	92	-
Pitangui	99	-	São João do Oriente	40	3
Piumhi	131	4	São João do Pacuí	-	-
Planura	71	3	São João do Paraíso	57	-
Poço Fundo	53	-	São João Evangelista	3	2
Poços de Caldas	374	11	São João Nepomuceno	34	1
Pocrane	56	-	São Joaquim de Bicas	150	12
Pompéu	201	2	São José da Barra	9	-
Ponte Nova	226	3	São José da Lapa	146	5
Ponto Chique	-	-	São José da Safira	59	-
Ponto dos Volantes	50	2	São José da Varginha	1	-
Porteirinha	90	-	São José do Alegre	4	-
Porto Firme	10	-	São José do Divino	32	-
Poté	84	3	São José do Goiabal	17	-
Pouso Alegre	784	13	São José do Jacuri	1	-
Pouso Alto	7	-	São José do Mantimento	44	-
Prados	4	-	São Lourenço	111	2
Prata	79	-	São Miguel do Anta	10	-
Pratápolis	59	2	São Pedro da União	4	-
Pratinha	13	-	São Pedro do Suaçuí	5	1
Presidente Bernardes	2	-	São Pedro dos Ferros	7	-
Presidente Juscelino	34	1	São Romão	30	1
Presidente Kubitschek	6	-	São Roque de Minas	7	-
Presidente Olegário	57	-	São Sebastião da Bela Vista	23	-
Prudente de Moraes	12	-	São Sebastião da Vargem Alegre	19	-
Quartel Geral	4	-	São Sebastião do Anta	5	-
Queluzito	-	-	São Sebastião do Maranhão	8	-
Raposos	119	2	São Sebastião do Oeste	74	-
Raul Soares	45	2	São Sebastião do Paraíso	139	3
Recreio	34	2	São Sebastião do Rio Preto	3	-
Reduto	30	-	São Sebastião do Rio Verde	-	-
Resende Costa	13	-	São Thomé das Letras	-	-
Resplendor	67	1	São Tiago	6	2
Ressaquinha	1	-	São Tomás de Aquino	11	1
Riachinho	12	-	São Vicente de Minas	5	-
Riacho dos Machados	9	1	Sapucaí-Mirim	-	-
Ribeirão das Neves	1856	47	Sardoá	8	-
Ribeirão Vermelho	11	-	Sarzedo	185	4
Rio Acima	88	-	Sem-Peixe	3	-
Rio Casca	123	1	Senador Amaral	29	-
Rio do Prado	16	1	Senador Cortes	12	-
Rio Doce	-	-	Senador Firmino	9	1
Rio Espera	9	1	Senador José Bento	8	-
Rio Manso	24	3	Senador Modestino Gonçalves	-	1
Rio Novo	14	2	Senhora de Oliveira	5	-
Rio Paranaíba	162	3	Senhora do Porto	13	-
Rio Pardo de Minas	34	1	Senhora dos Remédios	8	-
Rio Piracicaba	130	1	Sericita	6	-
Rio Pomba	26	1	Seritinga	-	-
Rio Preto	3	-	Serra Azul de Minas	1	-
Rio Vermelho	4	-	Serra da Saudade	4	-
Ritópolis	7	-	Serra do Salitre	94	-
Rochedo de Minas	-	1	Serra dos Aimorés	31	-
Rodeiro	52	1	Serrania	6	-
Romaria	6	-	Serranópolis de Minas	2	-
Rosário da Limeira	13	-	Serranos	1	-
Rubelita	2	-	Serro	72	1
Rubim	4	1	Sete Lagoas	676	9
Sabará	614	12	Setubinha	-	-
Sabinópolis	14	-	Silveirânia	5	-
Sacramento	46	-	Silvianópolis	6	-
Salinas	246	10	Simão Pereira	7	-
Salto da Divisa	16	-	Simonésia	29	-
Santa Bárbara	200	3	Sobralia	10	1
Santa Bárbara do Leste	23	-	Soledade de Minas	-	-
Santa Bárbara do Monte Verde	1	-	Tabuleiro	3	1
Santa Bárbara do Tugúrio	5	-	Taiobeiras	86	3
Santa Cruz de Minas	34	3	Taparuba	9	-
Santa Cruz de Salinas	12	-	Tapira	30	-
Santa Cruz do Escalvado	3	-	Tapiraí	-	-
Santa Efigênia de Minas	9	1	Taquaraçu de Minas	10	1
Santa Fé de Minas	5	-	Tarumirim	36	3
Santa Helena de Minas	12	-	Teixeiras	9	-
Santa Juliana	306	7	Teófilo Otoni	1168	46
Santa Luzia	945	18	Timóteo	824	27
Santa Margarida	35	2	Tiradentes	10	1
Santa Maria de Itabira	22	1	Tiros	12	-
Santa Maria do Salto	8	-	Tocantins	54	-
Santa Maria do Suaçuí	21	2	Tocos do Moji	2	-
Santa Rita de Caldas	28	-	Toledo	66	3
Santa Rita de Ibitipoca	1	-	Tombos	99	1
Santa Rita de Jacutinga	5	1	Três Corações	278	8
Santa Rita de Minas	72	1	Três Marias	86	3
Santa Rita do Itueto	11	-	Três Pontas	108	2
Santa Rita do Sapucaí	40	1	Tumiritinga	14	-
Santa Rosa da Serra	9	-	Tupaciguara	182	5
Santa Vitória	73	1	Turmalina	23	-
Santana da Vargem	6	-	Turvolândia	3	-
Santana de Cataguases	11	-	Ubá	328	6
Santana de Pirapama	3	-	Ubaí	4	-
Santana do Deserto	44	1	Ubaporanga	89	-
Santana do Garambéu	-	-	Uberaba	1464	48
Santana do Jacaré	7	1	Uberlândia	11785	188
Santana do Manhuaçu	10	-	Umburatiba	-	-
Santana do Paraíso	1163	18	Unai	933	10
Santana do Riacho	-	-	União de Minas	50	-
Santana dos Montes	-	-	Uruana de Minas	2	-
Santo Antônio do Amparo	72	1	Urucânia	70	-
Santo Antônio do Aventureiro	2	2	Urucuia	24	2
Santo Antônio do Gramma	3	-	Vargem Alegre	49	-
Santo Antônio do Itambé	-	-	Vargem Bonita	2	-
Santo Antônio do Jacinto	27	2	Vargem Grande do Rio Pardo	-	-
Santo Antônio do Monte	73	-	Varginha	280	7
Santo Antônio do Retiro	8	-	Varjão de Minas	11	1
Santo Antônio do Rio Abaixo	12	-	Várzea da Palma	74	3
Santo Hipólito	12	-	Varzelândia	19	2
Santos Dumont	106	2	Vazante	260	-
São Bento Abade	2	-	Verdelândia	-	-
São Brás do Suaçuí	5	-	Veredinha	-	-
São Domingos das Dores	20	2	Veríssimo	4	1
São Domingos do Prata	22	-	Vermelho Novo	2	-
São Félix de Minas	31	-	Veçosiano	585	6
São Francisco	47	6	Viçosa	130	-
São Francisco de Paula	4	-	Vieiras	5	-
São Francisco de Sales	23	-	Virgem da Lapa	9	-
São Francisco do Glória	17	1	Virgínia	3	-
São Geraldo	34	2	Virginópolis	3	-
São Geraldo da Piedade	27	1	Virgolândia	11	-
São Geraldo do Baixio	3	2	Visconde do Rio Branco	248	4
São Gonçalo do Abaeté	12	-	Volta Grande	9	1
São Gonçalo do Pará	19	1	Wenceslau Braz	9	-
São Gonçalo do Rio Abaixo	76	2	Outros Estado/país	465	29

CASOS*

ÓBITOS

TOTAL DE MUNICÍPIOS COM CASOS CONFIRMADOS

TOTAL DE CASOS CONFIRMADOS



110.142



2.429



112.571

*Casos confirmados de COVID-19 que não evoluíram para óbito.

Fonte: Painel COVID-19 MG/Sala de Situação/SubVS/SES/MG. Dados parciais, sujeitos a alterações. Atualizado em 26/07/2020.

Para ver a distribuição dos casos notificados de COVID-19 em Minas Gerais, por município, acesse o [PAINEL DE MONITORAMENTO DE CASOS](https://coronavirus.saude.mg.gov.br) em coronavirus.saude.mg.gov.br

