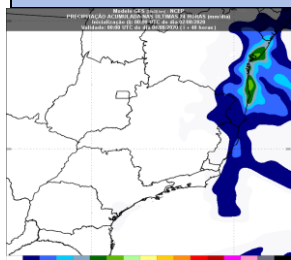







**Boletim do Tempo**  
**Análise Sinótica**


Nesta segunda-feira, o tempo fica estável sobre a maioria das regiões de Minas Gerais, por causa da presença da massa de ar continental seca. O ar frio ainda predomina sobre o estado e faz sensação de frio ao amanhecer, na serra da Mantiqueira a temperatura mínima prevista é de 3°C. A umidade que chega do oceano Atlântico mantém maior nebulosidade no leste mineiro, onde forma nevoeiro e ocorre chuvisco. Os índices de umidade do ar ficam abaixo de 30% no período mais quente do dia em pontos isolados dos setores: Sul, Oeste e Norte Mineiro.

- **Maiores informações sobre a baixa umidade e amplitude térmica no final deste boletim.**

**PREVISÃO DO TEMPO PARA O ESTADO DE MINAS GERAIS**
**Válida para o dia 03/08/2020**

Tempo em Minas Gerais		Temperatura		Ventos	
		Min.	Max	Direção	Intensidade
Céu nublado a parcialmente nublado com chuvisco no Jequitinhonha e Mucuri. Céu nublado a parcialmente nublado com nevoeiro ou névoa úmida ao amanhecer no Rio Doce, Zona da Mata e Campo das Vertentes. Demais regiões, céu claro a parcialmente nublado. Névoa seca no Norte, Noroeste, Sul/Sudoeste e Triângulo Mineiro/Alto Paranaíba.		3/5 Estável	29/31 Estável	Leste Sudeste	Fraco/ Moderado
Região	Tempo	Temperatura		Vento	
 Metropolitana	Céu claro a parcialmente nublado com névoa úmida ao amanhecer.	7/9 Estável	24/26 Estável	Leste Sudeste	Fraco/ Moderado
 Noroeste	Céu claro a parcialmente nublado com névoa seca.	11/13 Estável	28/30 Estável	Leste Sudeste	Fraco/ Moderado
 Norte	Céu claro a parcialmente nublado com névoa seca.	10/12 Estável	29/31 Estável	Leste Sudeste	Fraco/ Moderado
 Jequitinhonha	Céu nublado a parcialmente nublado com chuvisco.	9/11 Estável	26/28 Estável	Sudeste	Fraco/ Moderado
 Rio Doce e Mucuri	Céu nublado a parcialmente nublado com chuvisco.	9/11 Estável	26/28 Estável	Sudeste	Fraco/ Moderado

 <b>Zona da Mata</b>	Céu nublado a parcialmente nublado com nevoeiro ou névoa úmida ao amanhecer.	10/12 Estável	26/28 Estável	Sudeste	Fraco/ Moderado
 <b>Sul / Sudoeste/ Campo das Vertentes</b>	Céu claro a parcialmente nublado com névoa úmida ao amanhecer e névoa seca, à tarde.	3/5 Estável	25/27 Estável	Leste Sudeste	Fraco/ Moderado
 <b>Oeste</b>	Céu claro a parcialmente nublado com névoa seca.	7/9 Estável	25/27 Estável	Leste Sudeste	Fraco/ Moderado
 <b>Triângulo/ Alto Paranaíba</b>	Céu claro a parcialmente nublado com névoa seca.	9/11 Estável	29/31 Estável	Leste Sudeste	Fraco/ Moderado
 <b>Central Mineira</b>	Céu claro a parcialmente nublado com névoa seca.	10/12 Estável	26/28 Estável	Leste Sudeste	Fraco/ Moderado

### AVISOS METEOROLÓGICOS

As condições meteorológicas são favoráveis à ocorrência de **baixa umidade relativa do ar**, entre 30 a 20% à tarde, em áreas do Norte, Noroeste, Sul/Sudoeste e Triângulo Mineiro/Alto Paranaíba, no dia 03/08/2020.

- Maiores informações acessar o endereço: [www.inmet.gov.br](http://www.inmet.gov.br)

### CONDIÇÕES METEOROLÓGICAS REGISTRADAS NA CAPITAL E INTERIOR

	Temperatura mínima (°C)		Temperatura máxima (°C)		Umidade Relativa 15:00 (%)	
Capital	11,2	Pampulha	24,9	Pampulha	29	Pampulha
Interior	3,1	Monte Verde	30,6	Campina Verde	22	Campina Verde

Localidade	Tempo	Temperaturas Previstas 03/08		Temperaturas Ocorridas 02/08	
		Min	Màx	Min	Màx
Belo Horizonte (Pampulha)	Céu claro a parcialmente nublado.	10/12	23/25	11,2	24,9
Belo Horizonte (Santo Agostinho)	Céu claro a parcialmente nublado.	11/13	22/24	13,8	23,3
Belo Horizonte (Cercadinho)	Céu claro a parcialmente nublado.	10/12	22/24	11,3	23,2
Divinópolis	Céu claro a parcialmente nublado com névoa seca.	10/12	23/25	10,2	25,2
Curvelo	Céu claro a parcialmente nublado com névoa seca.	10/12	24/26	10,9	26,0
Governador Valadares	Céu nublado a parcialmente nublado com nevoeiro ou névoa úmida ao amanhecer.	13/15	24/26	14,9	26,6
Diamantina	Céu nublado a parcialmente nublado com chuvisco.	9/11	20/22	9,6	19,3
João Pinheiro	Céu claro a parcialmente nublado com névoa seca.	13/15	24/26	12,7	25,2
Buritiz	Céu claro a parcialmente nublado com névoa seca.	13/15	24/26	14,0	26,0
Montes Claros	Céu claro a parcialmente nublado com névoa seca.	12/14	24/26	12,2	26,5
Uberlândia	Céu claro a parcialmente nublado com névoa seca.	14/16	24/26	16,0	26,3
Viçosa	Céu nublado a parcialmente nublado com nevoeiro ou névoa úmida ao amanhecer.	10/12	22/24	11,2	24,4
Juiz de Fora	Céu nublado a parcialmente nublado com nevoeiro ou névoa úmida ao amanhecer.	10/12	21/23	11,9	22,0
São João Del Rei	Céu nublado a parcialmente nublado com nevoeiro ou névoa úmida ao amanhecer.	9/11	21/23	12,6	24,0
Barbacena	Céu nublado a parcialmente nublado com nevoeiro ou névoa úmida ao amanhecer.	8/10	20/22	11,2	20,3
Varginha	Céu claro a parcialmente nublado com nevoeiro ou névoa úmida ao amanhecer e névoa seca, à tarde.	10/12	23/25	10,8	24,6
Monte Verde	Céu claro a parcialmente nublado com nevoeiro ou névoa úmida ao amanhecer e névoa seca, à tarde.	3/5	19/21	3,1	20,0

S/d – Sem dados.

## PREVISÃO DO TEMPO PARA 48,72 e 96 HORA

## Previsão para o dia: 04/08

**Minas Gerais:** Céu nublado a parcialmente nublado com chuvisco no Mucuri e Jequitinhonha. Céu nublado a parcialmente nublado com nevoeiro ou névoa úmida ao amanhecer no Rio Doce e Zona da Mata. Demais regiões, céu claro a parcialmente nublado com névoa seca. **Temperatura: Estável. Máxima: 31°C / Mínima: 3°C.**

**Belo Horizonte:** Céu claro a parcialmente nublado com névoa seca. **Temperatura: Estável. Máxima: 24°C / Mínima: 10°C.**

## Previsão para o dia: 05/08

**Minas Gerais:** Céu nublado a parcialmente nublado com chuvisco no Mucuri e Jequitinhonha. Céu nublado a parcialmente nublado com nevoeiro ou névoa úmida ao amanhecer no Rio Doce e Zona da Mata. Demais regiões, céu claro a parcialmente nublado com névoa seca. **Temperatura: Estável. Máxima: 31°C / Mínima: 3°C.**

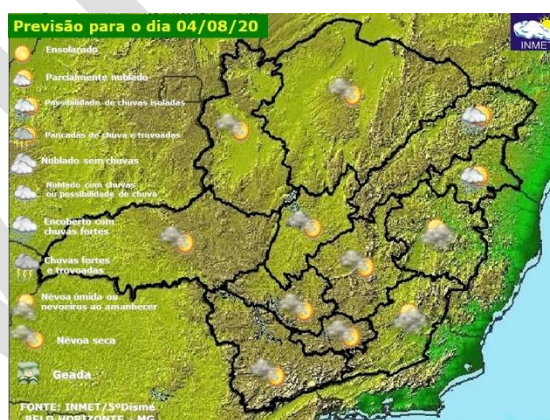
**Belo Horizonte:** Céu claro a parcialmente nublado com névoa seca. **Temperatura: Estável. Máxima: 25°C / Mínima: 9°C.**

## Previsão para o dia: 06/08

**Minas Gerais:** Céu nublado a parcialmente nublado com chuvisco no Mucuri e Jequitinhonha. Céu nublado a parcialmente nublado com nevoeiro ou névoa úmida ao amanhecer no Rio Doce e Zona da Mata. Demais regiões, céu claro a parcialmente nublado com névoa seca. **Temperatura: Estável. Máxima: 31°C / Mínima: 3°C.**

**Belo Horizonte:** Céu claro a parcialmente nublado com névoa seca. **Temperatura: Estável. Máxima: 25°C / Mínima: 10°C.**

## PREVISÃO GRÁFICA PARA USO DE JORNAIS, MÍDIA TELEVISIVA E SITES DE INTERNET

**INFORMATIVO METEOROLÓGICO:**

<sup>1</sup> **Amplitude térmica:** Diferença entre a maior e menor temperatura diária em determinado local. Grande amplitude térmica é característica da estação de inverno em grande parte do Centro-Oeste e Sudeste do Brasil.

- Baixos índices de umidade do ar favorecem: piora na qualidade do ar; Intensificação de doenças respiratórias; maior ocorrência de incêndios em áreas secas, gerando fuligens que dificultam a visibilidade nas estradas.

Para a faixa de umidade em torno de 20%, recomenda-se: Evitar exercícios físicos ao ar livre; umidificar o ambiente através de vaporizadores ou toalhas molhadas; Sempre que possível permanecer em locais protegidos do sol e em áreas vegetadas e consumir água a vontade.