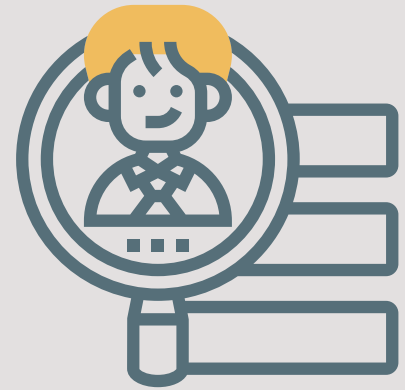


Avaliação Diagnóstica

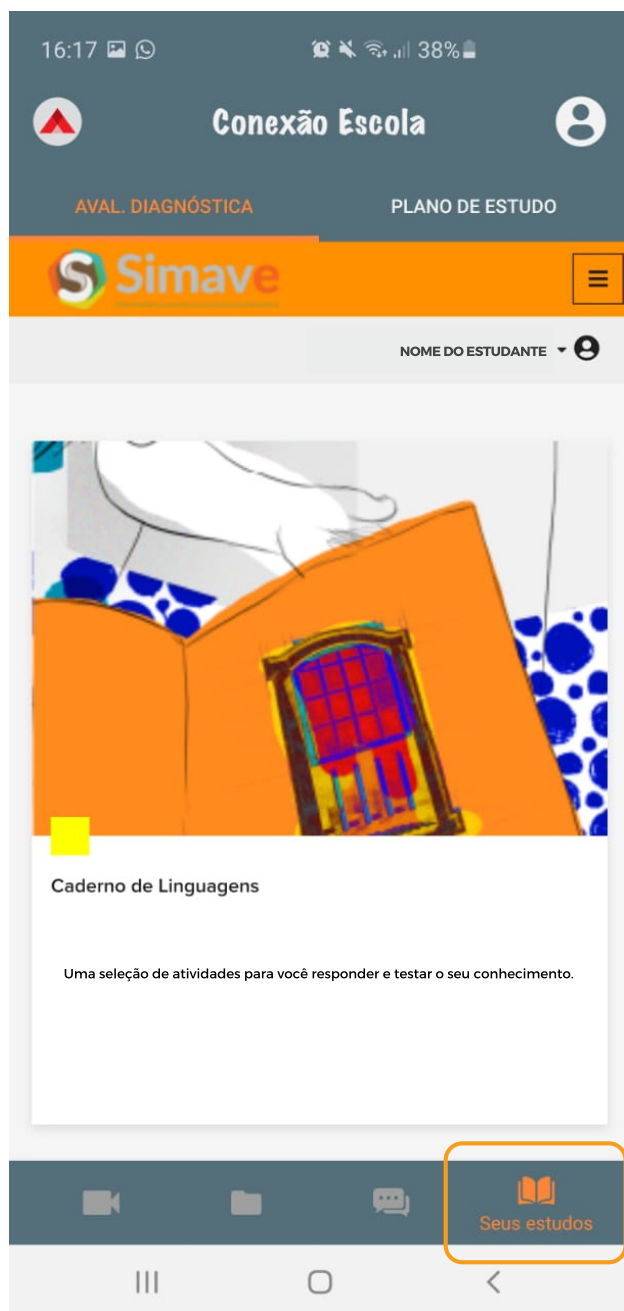


Orientações aos Estudantes

- ▶ O estudante deverá acessar a plataforma por meio do link disponibilizado no aplicativo Conexão Escola. Caso o estudante tenha dúvidas sobre o acesso, deverá entrar em contato com a direção da escola.
- ▶ Os estudantes poderão realizar o teste de acordo com o cronograma abaixo:

Etapa de ensino avaliada	Período de aplicação
Ensino Médio Propedêutico, EMTI e EMTI Profissional	05 a 09 de outubro
Ensino Fundamental - Anos Finais	19 a 30 de outubro
Ensino Fundamental - Anos Iniciais	26 a 30 de outubro

Como acessar a Avaliação Diagnóstica?

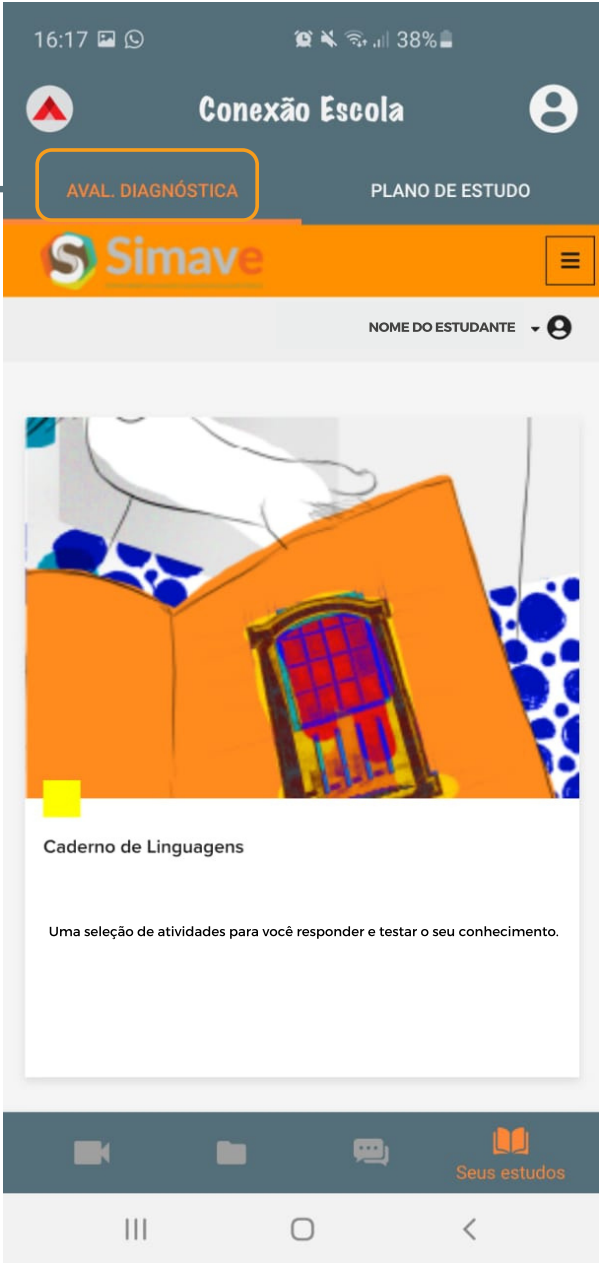


CLIQUE no menu **SEUS ESTUDOS** para ter acesso à Avaliação Diagnóstica.

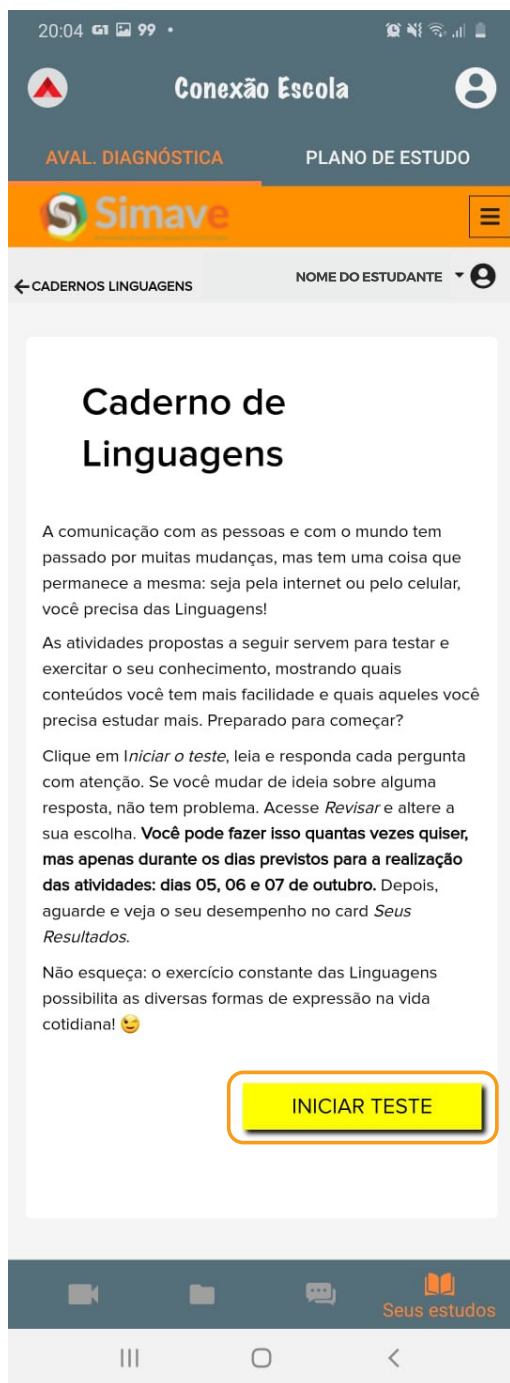
Como acessar os Cadernos de Teste?



CLIQUE em **AVALIAÇÃO DIAGNÓSTICA** para acessar os Cadernos de Teste.



Como iniciar o teste?

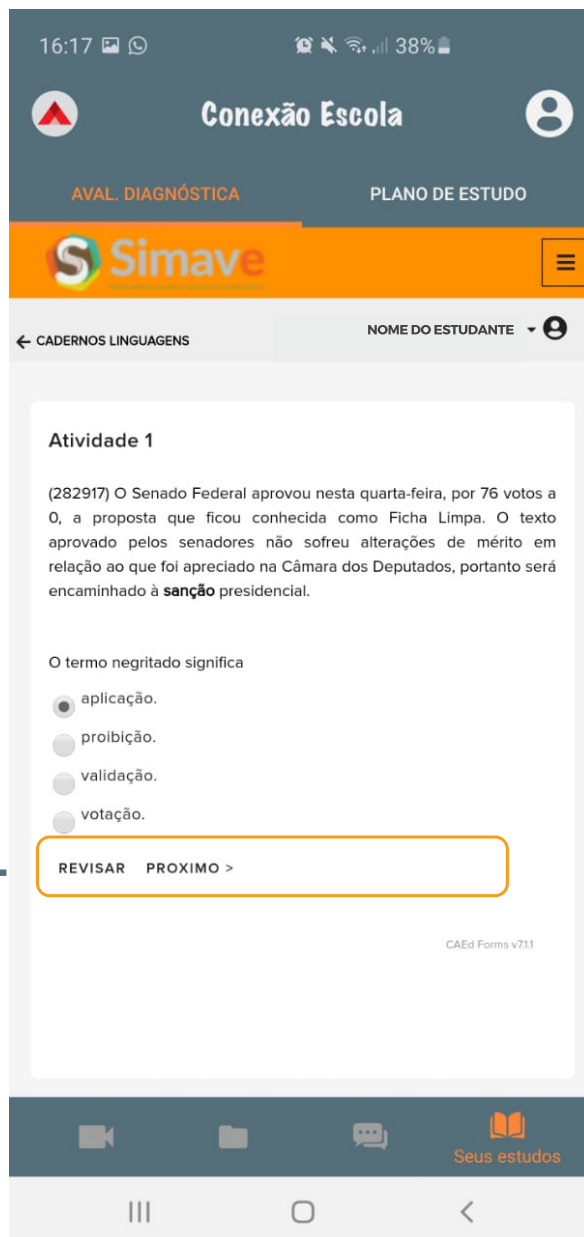


Na capa do caderno, clique em **INICIAR TESTE** para ter acesso aos itens.



Como acessar as questões do teste?

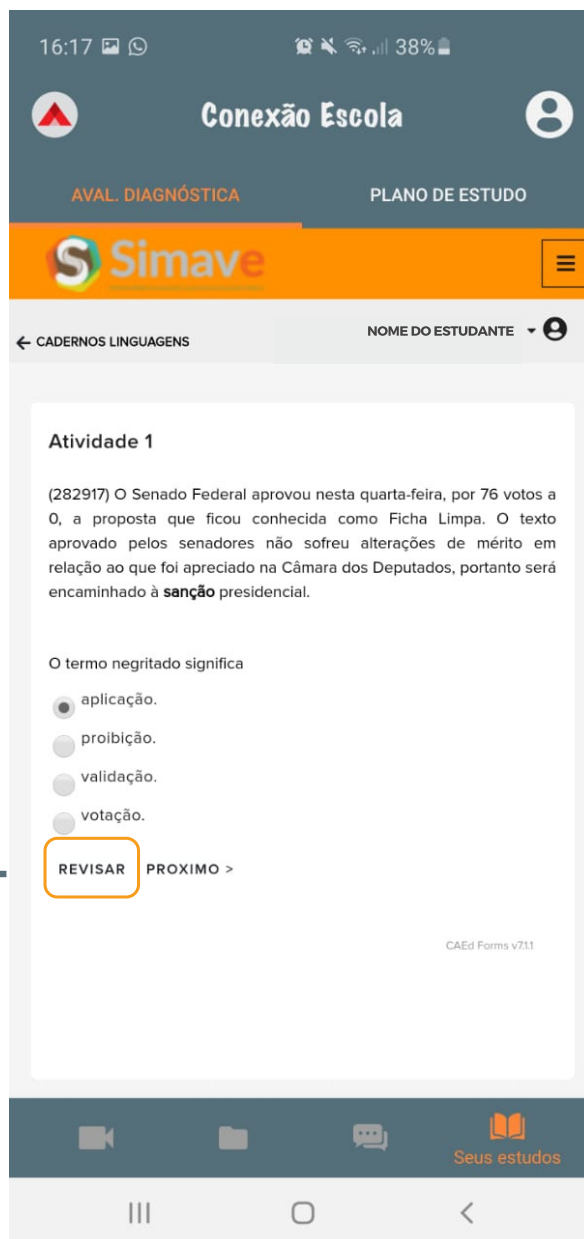
A tela exibirá a questão do teste.



É possível **VOLTAR** à **QUESTÃO ANTERIOR**, **REVISAR** uma resposta ou **PASSAR PARA A PRÓXIMA QUESTÃO**. O item será salvo quando o estudante avançar para a próxima questão.

Como revisar uma questão?

A tela exibirá a questão do teste.



Ao clicar em **REVISAR**, a plataforma lista a situação de cada questão.

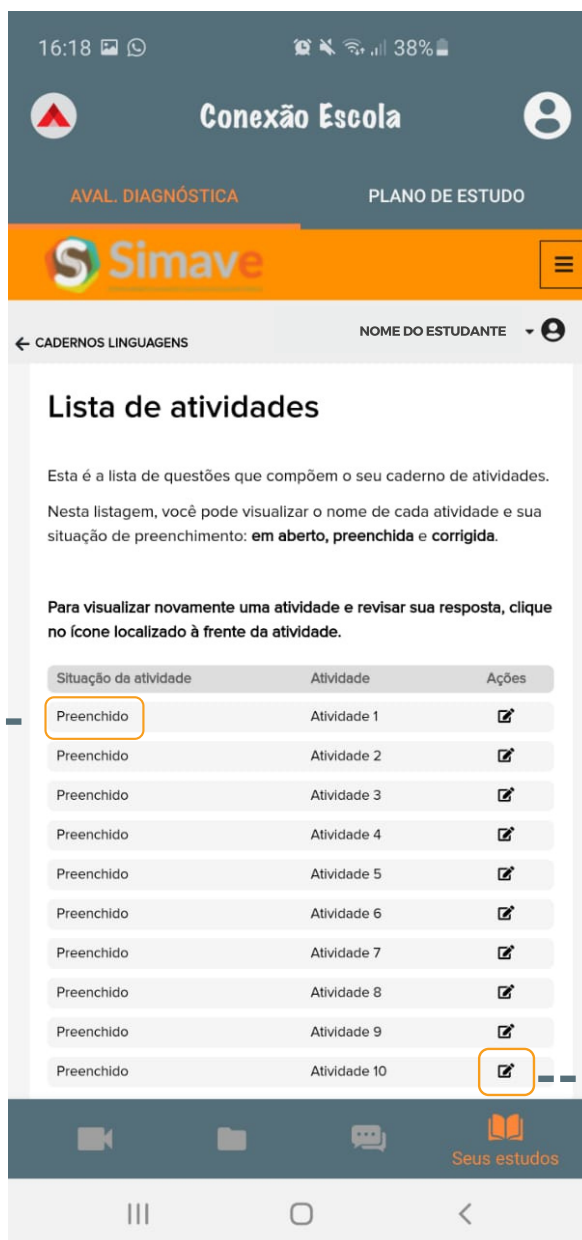
Como visualizar a situação de cada questão?



IMPORTANTE!

O aluno pode alterar a resposta das questões durante a realização do teste.

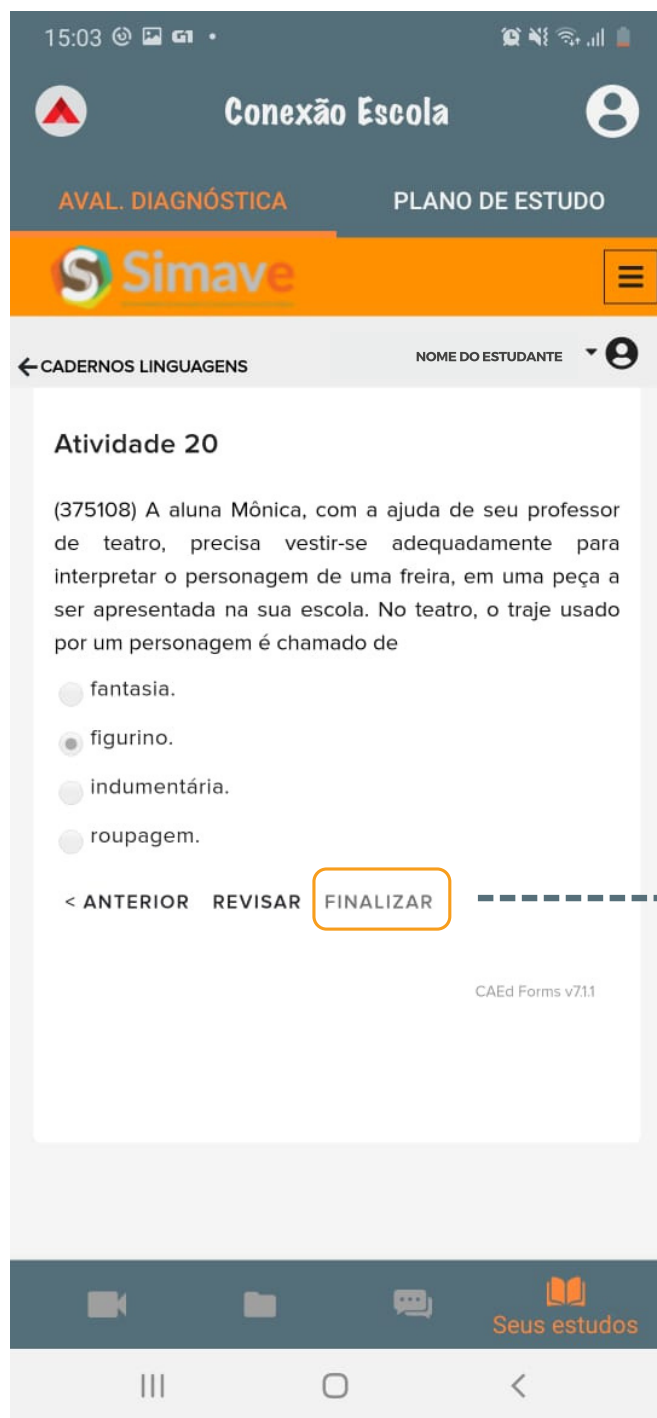
Situação da questão: **EM ABERTO** e **PREENCHIDA**.



O estudante deve **CLICAR NO ÍCONE** para editar a resposta.



Como concluir o teste?



Para **CONCLUIR O TESTE** e ter acesso ao seu **PLANO INDIVIDUAL DE ESTUDOS**, o estudante deve **CLICAR NO BOTÃO FINALIZAR**, na página da última questão da avaliação.

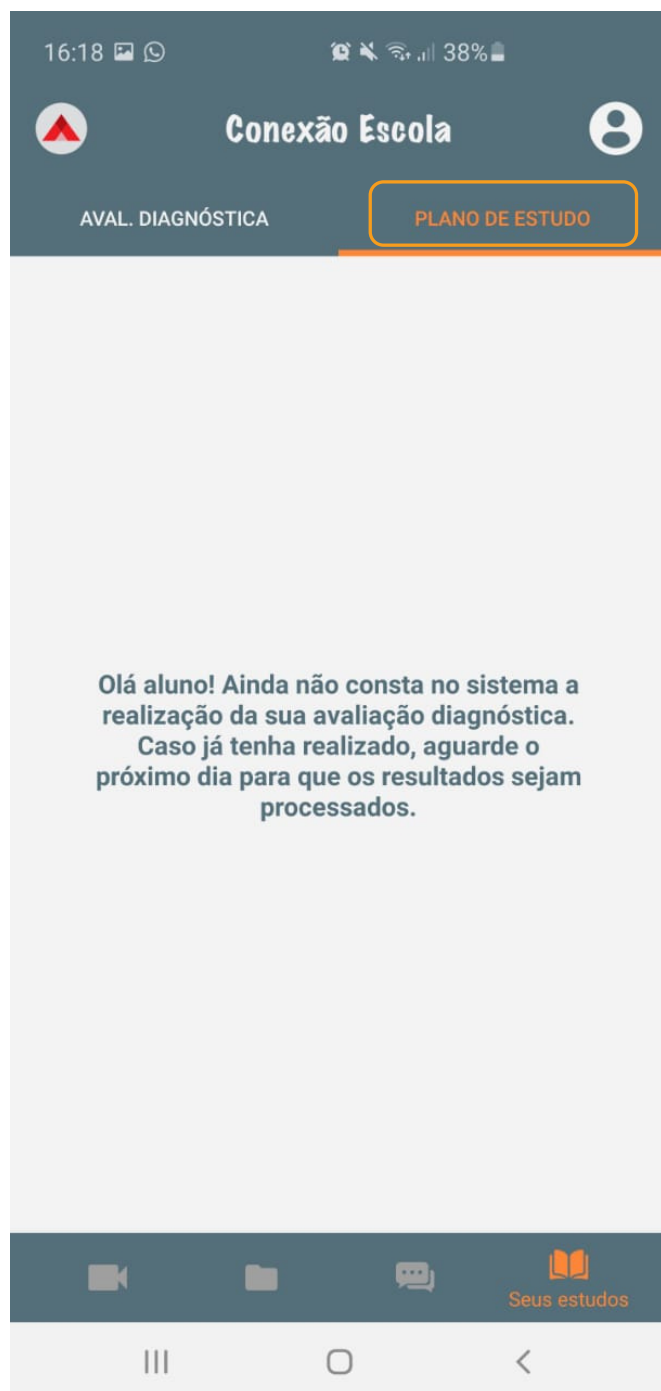
▶ IMPORTANTE!
Após concluído o teste, não será mais possível revisar a avaliação.

Como acessar o resultado das atividades?

Quando **SEUS RESULTADOS** estiverem disponíveis, eles poderão ser acessados nesse cartão.



Como acessar o meu Plano Individual de Estudo?



Quando seu **PLANO INDIVIDUAL DE ESTUDO** estiver disponível, ele poderá ser acessado por aqui.

PERGUNTAS FREQUENTES



Todos os estudantes da escola serão avaliados?

Participarão da aplicação do teste digital e impresso os estudantes do 2º ao 9º ano do Ensino Fundamental e do 1º ao 3º ano do Ensino Médio, da Rede Estadual.

Por onde o estudante terá acesso ao link do teste?

O estudante deverá acessar a plataforma por meio do link disponibilizado no aplicativo Conexão Escola.

Tenho quanto tempo para realizar cada teste?

O estudante pode realizar o teste durante o período em que o caderno estiver disponível na plataforma. **IMPORTANTE!** Fique atento ao período de disponibilização no Conexão Escola.

E se a página da avaliação travar durante a aplicação?

O estudante poderá recomeçar o teste do ponto em que parou. O mesmo acontecerá caso a conexão com a internet seja interrompida.

Iniciei o teste na plataforma. Posso continuar a atividade em outro dia?

Sim. O estudante poderá realizar a atividade em momentos alternados, durante o período em que o caderno estiver disponível na plataforma.

Posso alterar a resposta de alguma questão?

Durante o cronograma, e enquanto o teste não for finalizado, o estudante pode alterar a resposta das questões. Para isso, basta apenas clicar no botão "REVISAR", na página do item. Após apertar o botão "Finalizar", na página do último item, não é mais possível revisar o teste.

Não consigo acessar o teste. O que devo fazer?

O estudante deverá entrar em contato com a direção da escola.

A Avaliação Diagnóstica vale nota?

Não, a Avaliação Diagnóstica não vale nota. As atividades propostas servem para testar e exercitar o seu conhecimento, mostrando quais conteúdos você tem mais facilidade e quais são aqueles que você precisa estudar mais.