

BOLETIM EPIDEMIOLÓGICO

COVID-19: Doença causada pelo coronavírus – 19

04 de novembro de 2020 – 10:00



CENÁRIO EM MINAS GERAIS COVID-19 Coronavírus

TOTAL DE CASOS CONFIRMADOS

362.340

CASOS EM ACOMPANHAMENTO

20.128

CASOS RECUPERADOS

333.143

ÓBITOS CONFIRMADOS

9.069

Fonte: Painel COVID-19 MG/Sala de Situação/SubVS/SES/MG. Dados parciais, sujeitos a alterações. Atualizado em 04/11/2020.

TOTAL DE CASOS CONFIRMADOS: soma dos casos confirmados que não evoluíram para óbito e dos óbitos confirmados por COVID-19.
CASOS RECUPERADOS: casos confirmados de COVID-19 que receberam alta hospitalar e/ou cumpriram isolamento domiciliar de 10 dias e estão há 72h assintomáticos (sem a utilização de medicamentos sintomáticos) e sem intercorrências.
CASOS EM ACOMPANHAMENTO: casos confirmados de COVID-19 que não evoluíram para óbito, cuja condição clínica permanece sendo acompanhada ou aguarda atualização pelos municípios.
ÓBITOS CONFIRMADOS: óbitos confirmados para COVID-19.



Nº DE CASOS CONFIRMADOS NAS ÚLTIMAS 24H

1.184



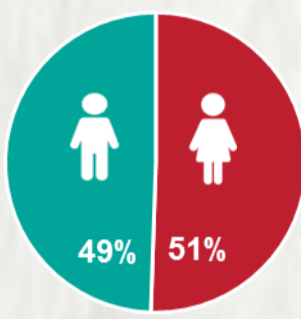
Nº DE ÓBITOS CONFIRMADOS NAS ÚLTIMAS 24H

19

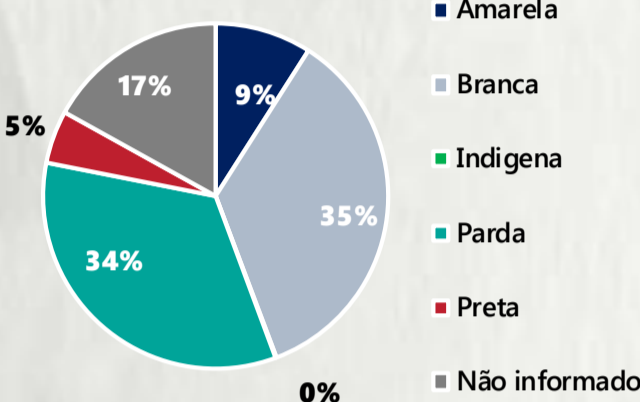
Observação: o "número de casos e óbitos confirmados nas últimas 24h" pode não retratar a ocorrência de novos casos no período, mas o total de casos notificados à SES/MG nas últimas 24h.

1 PERFIL EPIDEMIOLÓGICO DOS CASOS CONFIRMADOS DE COVID-19 QUE NÃO EVOLUÍRAM PARA ÓBITO, MG, 2020

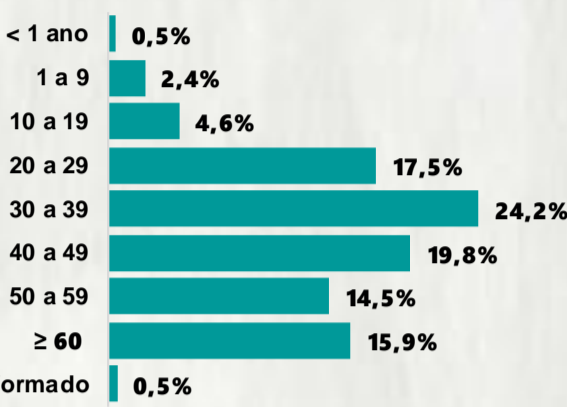
POR SEXO



RAÇA/COR



POR FAIXA ETÁRIA



Média de idade dos casos confirmados: 42 anos

COMORBIDADE *

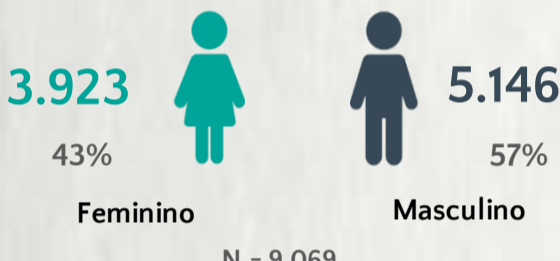


*Dados parciais, aguardando atualização dos municípios. N.I.: Não informado

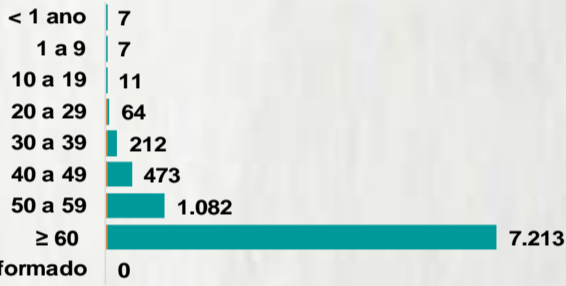
Fonte: Sala de Situação/SubVS/SES-MG; E-SUS VE; SIVEP-Gripe. Dados parciais, sujeitos a alterações. Atualizado em 04/11/2020.

2 PERFIL EPIDEMIOLÓGICO DOS ÓBITOS CONFIRMADOS DE COVID-19, MG, 2020

POR SEXO



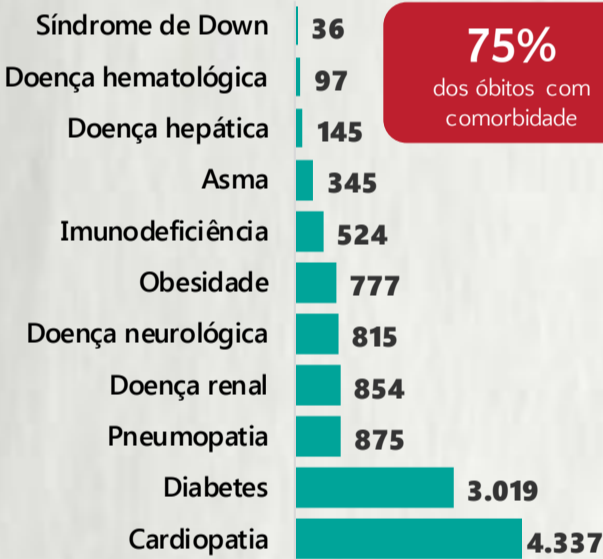
POR FAIXA ETÁRIA



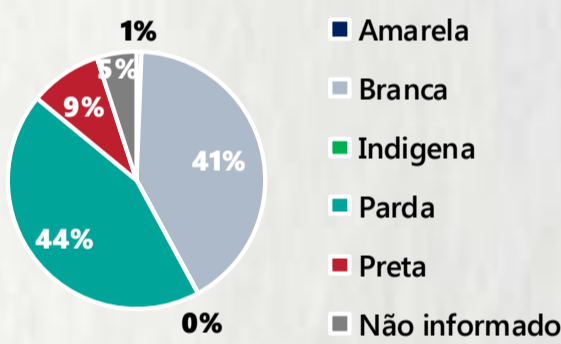
Média de idade dos óbitos confirmados*: 71 anos

80% com 60 anos ou mais

75% dos óbitos com comorbidade



RAÇA/COR



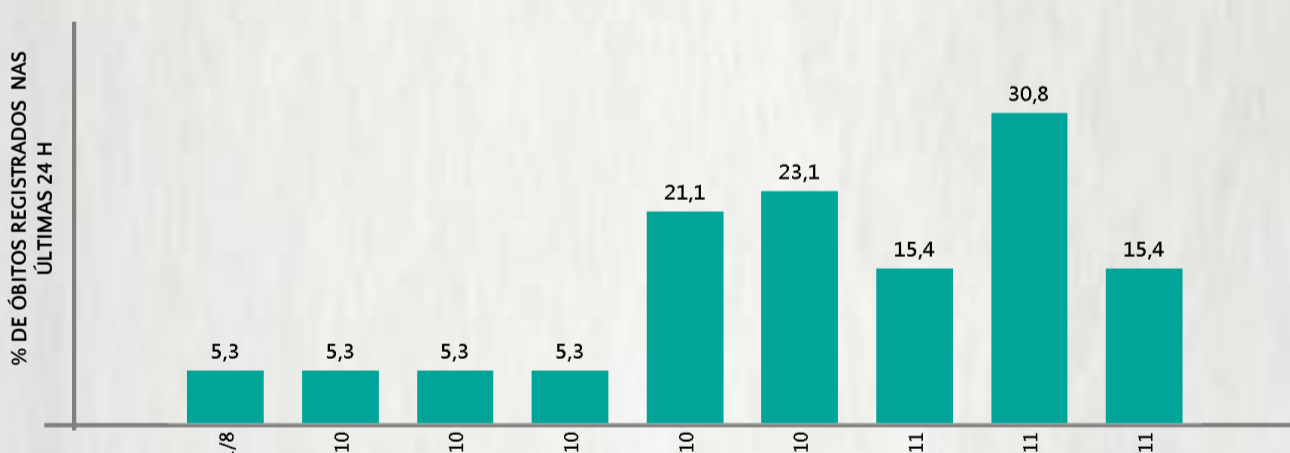
Nº DE MUNICÍPIOS COM ÓBITO

651

LETALIDADE

2,5%

ÓBITOS REGISTRADOS NAS ÚLTIMAS 24 HORAS, POR DATA DE OCORRÊNCIA



*O aumento no número de óbitos registrados nas últimas 24h pode não representar um aumento na transmissão, mas a qualificação do sistema de informação, com encerramento de óbitos ocorridos anteriormente e que estavam em investigação.

Fonte: SIVEP-Gripe. Sala de Situação/SubVS/SES-MG. Dados parciais, sujeitos a alterações. Atualizado em 04/11/2020.

3 DADOS DE HOSPITALIZAÇÃO E ISOLAMENTO DOMICILIAR DOS CASOS CONFIRMADOS DE COVID-19, MG, 2020



INTERNADOS*

35.559



ISOLAMENTO DOMICILIAR

326.781

*Casos confirmados de COVID-19 que precisaram de internação hospitalar na rede pública ou privada de Minas Gerais. Dados cumulativos, registrados desde o início da pandemia.

Fonte: Painel COVID-19 MG/Sala de Situação/SubVS/SES/MG. Dados parciais, sujeitos a alterações. Atualizado em 04/11/2020.

4 NÚMERO DE HOSPITALIZAÇÕES POR SÍNDROME RESPIRATÓRIA AGUDA GRAVE (SRAG) SEGUNDO SEMANA EPIDEMIOLÓGICA (SE) DE INÍCIO DE SINTOMAS, MG, 2019 E 2020



Fonte: SIVEP-Gripe. Dados parciais, sujeitos a alterações. Atualizado em 04/11/2020.

5 DADOS LABORATORIAIS DE COVID-19, REDE PÚBLICA, MINAS GERAIS, 2020



* Não apresentaram resultado que pode ser concluído como positivo ou negativo.

Fonte: GAL/FUNED. COES MINAS/COVID-19/SESMG. Dados parciais, sujeitos a alterações. Atualizado em 04/11/2020.

BOLETIM EPIDEMIOLÓGICO

COVID-19: Doença causada pelo coronavírus – 19

04 de novembro de 2020 – 10:00



6

DISTRIBUIÇÃO DE CASOS E ÓBITOS CONFIRMADOS DA COVID-19 SEGUNDO LOCAL DE RESIDÊNCIA, MINAS GERAIS, 2020

LOCAL DE RESIDÊNCIA	CASOS*	ÓBITOS	LOCAL DE RESIDÊNCIA	CASOS*	ÓBITOS
Abadia dos Dourados	100	1	Careaçu	159	3
Abaeté	73	3	Carlos Chagas	390	6
Abre Campo	113	1	Carmésia	11	-
Acaiaca	51	2	Carmo da Cachoeira	61	-
Açucena	97	4	Carmo da Mata	30	1
Água Boa	59	1	Carmo de Minas	101	2
Água Comprida	23	-	Carmo do Cajuru	116	7
Aguanil	94	3	Carmo do Paranaíba	320	8
Águas Formosas	320	8	Carmo do Rio Claro	80	4
Águas Vermelhas	79	-	Carmópolis de Minas	296	9
Aimorés	378	7	Carneirinho	159	2
Aiuruoca	16	3	Carrancas	29	1
Alagoa	28	-	Carvalhópolis	28	-
Albertina	46	4	Carvalhos	30	-
Além Paraíba	508	16	Casa Grande	1	1
Alfenas	1952	54	Cascalho Rico	25	1
Alfredo Vasconcelos	17	1	Cássia	196	5
Almenara	892	11	Cataguases	748	43
Alpercata	187	6	Catas Altas	68	2
Alpinópolis	126	4	Catas Altas da Noruega	18	-
Alterosa	25	2	Catuji	89	-
Alto Caparaó	20	1	Catuti	12	1
Alto Jequitibá	90	4	Caxambu	209	5
Alto Rio Doce	72	2	Cedro do Abaeté	-	-
Alvarenga	135	1	Central de Minas	113	5
Alvinópolis	72	1	Centralina	196	4
Alvorada de Minas	56	1	Chácara	27	-
Amparo do Serra	11	1	Chalé	147	6
Andradas	473	16	Chapada do Norte	4	-
Andrelândia	70	-	Chapada Gaúcha	69	-
Angelândia	18	-	Chiador	94	1
Antônio Carlos	73	2	Cipotânea	21	-
Antônio Dias	116	2	Claraval	48	1
Antônio Prado de Minas	13	-	Claro dos Poções	47	1
Araçaí	5	-	Cláudio	456	6
Aracitaba	3	-	Coimbra	51	-
Araçuaí	107	2	Coluna	20	1
Araguari	4329	100	Comendador Gomes	167	1
Arantina	19	1	Comercinho	38	1
Araponga	1	-	Conceição da Aparecida	25	3
Araporã	887	9	Conceição da Barra de Minas	54	-
Arapuá	35	-	Conceição das Alagoas	1000	26
Araújos	76	1	Conceição das Pedras	30	-
Araxá	2391	37	Conceição de Ipanema	53	1
Arceburgo	83	2	Conceição do Mato Dentro	741	2
Arcos	514	13	Conceição do Pará	60	3
Areado	24	3	Conceição do Rio Verde	39	1
Argirita	23	2	Conceição dos Ouros	119	6
Aricanduva	1	-	Cônego Marinho	9	-
Arinos	120	2	Confinis	62	1
Astolfo Dutra	163	3	Congonhal	198	3
Ataléia	162	4	Congonhas	1410	16
Augusto de Lima	39	-	Congonhas do Norte	25	-
Baependi	142	5	Conquista	201	5
Baldim	65	5	Conselheiro Lafaiete	1144	13
Bambuí	68	1	Conselheiro Pena	353	4
Bandeira	197	1	Consolação	8	-
Bandeira do Sul	44	1	Contagem	9781	415
Barão de Cocais	754	6	Coqueiral	42	1
Barão de Monte Alto	62	3	Coração de Jesus	104	1
Barbacena	1071	19	Cordisburgo	59	2
Barra Longa	89	-	Cordislândia	48	-
Barroso	189	2	Corinto	218	5
Bela Vista de Minas	86	1	Coroaci	57	2
Belmiro Braga	23	2	Coromandel	260	5
Belo Horizonte	47213	1494	Coronel Fabriciano	3820	82
Belo Oriente	718	10	Coronel Murta	1	-
Belo Vale	92	3	Coronel Pacheco	40	1
Berilo	6	-	Coronel Xavier Chaves	17	-
Berizal	8	-	Córrego Danta	13	-
Bertópolis	79	-	Córrego do Bom Jesus	57	3
Betim	7094	235	Córrego Fundo	45	1
Bias Fortes	15	1	Córrego Novo	13	5
Bicas	68	1	Couto de Magalhães de Minas	7	-
Biquinhas	28	-	Crisólita	46	1
Boa Esperança	372	18	Cristais	184	2
Bocaina de Minas	13	2	Cristália	48	-
Bocaiúva	444	7	Cristiano Ottoni	43	1
Bom Despacho	735	18	Cristina	38	1
Bom Jardim de Minas	14	-	Crucilândia	94	2
Bom Jesus da Penha	97	1	Cruzeiro da Fortaleza	7	-
Bom Jesus do Amparo	35	2	Cruzília	91	1
Bom Jesus do Galho	131	5	Cuparaque	59	2
Bom Repouso	85	5	Curral de Dentro	41	1
Bom Sucesso	42	1	Curvelo	911	30
Bonfim	68	2	Datas	41	1
Bonfinópolis de Minas	146	6	Delfim Moreira	60	4
Bonito de Minas	6	-	Delfinópolis	26	1
Borda da Mata	367	17	Delta	474	5
Botelhos	98	1	Descoberto	50	-
Botumirim	3	-	Desterro de Entre Rios	46	1
Brás Pires	7	1	Desterro do Melo	9	-
Brasilândia de Minas	334	1	Diamantina	164	6
Brasília de Minas	195	5	Diogo de Vasconcelos	20	-
Braúnas	15	2	Dionísio	40	-
Brazópolis	269	3	Divinésia	39	1
Brumadinho	1201	15	Divino	108	6
Bueno Brandão	78	5	Divino das Laranjeiras	84	2
Buenópolis	88	3	Divinolândia de Minas	13	1
Bugre	68	1	Divinópolis	1856	69
Buritís	405	3	Divisa Alegre	32	1
Buritizeiro	301	7	Divisa Nova	63	2
Cabeceira Grande	45	2	Divisópolis	40	1
Cabo Verde	49	1	Dom Bosco	78	3
Cachoeira da Prata	51	1	Dom Cavati	60	7
Cachoeira de Minas	214	3	Dom Joaquim	136	-
Cachoeira de Pajeú	207	2	Dom Silvério	24	1
Cachoeira Dourada	19	-	Dom Viçoso	2	-
Caetanópolis	115	3	Dona Euzébia	28	1
Caeté	478	17	Dores de Campos	84	2
Caiana	15	2	Dores de Guanhães	43	1
Cajuri	65	-	Dores do Indaiá	221	3
Caldas	121	3	Dores do Turvo	5	1
Camacho	3	-	Doresópolis	53	1
Camanducaia	579	11	Douradoquara	16	1
Cambuú	429	8	Durandé	48	2
Cambuquira	37	2	Elói Mendes	204	3
Campanário	21	-	Engenheiro Caldas	96	6
Campanha	202	7	Engenheiro Navarro	30	-
Campestre	213	4	Entre Folhas	69	2
Campina Verde	148	6	Entre Rios de Minas	55	2
Campo Azul	30	-	Ervália	179	4
Campo Belo	1226	30	Esmeraldas	424	16
Campo do Meio	146	2	Espera Feliz	244	15
Campo Florido	225	-	Espinosa	243	12
Campos Altos	141	6	Espírito Santo do Dourado	64	4
Campos Gerais	212	6	Estiva	151	3
Cana Verde	92	2	Estrela Dalva	15	2
Canaã	1	-	Estrela do Indaiá	5	-
Canápolis	411	12	Estrela do Sul	70	-
Candeias	108	3	Eugenópolis	237	5
Cantagalo	16	-	Ewbank da Câmara	11	-
Caparaó	42	3	Extrema	2587	28
Capela Nova	13	1	Fama	25	-
Capelinha	230	3	Faria Lemos	48	2
Capetinga	62	-	Felício dos Santos	8	1
Capim Branco	78	2	Felisburgo	50	3
Capinópolis	571	8	Felixlândia	101	2
Capitão Andrade	107	5	Fernandes Tourinho	17	4
Capitão Enéas	152	3	Ferros	121	1
Capitólio	81	3	Fervedouro	101	1
Caputira	83	-	Florestal	86	2
Carai	145	5	Formiga	878	14
Caranaíba	6	1	Formoso	83	2
Carandaí	142	3	Fortaleza de Minas	8	-
Carangola	645	30	Fortuna de Minas	19	-
Caratinga	1806	67	Francisco Badaró	3	2
Carbonita	7	-	Francisco Dumont	18	3

*Casos confirmados de COVID-19 que não evoluíram para óbito.

Fonte: Painel COVID-19 MG/Sala de Situação/SubVS/SES/MG. Dados parciais, sujeitos a alterações. Atualizado em 04/11/2020.

BOLETIM EPIDEMIOLÓGICO

COVID-19: Doença causada pelo coronavírus – 19

04 de novembro de 2020 – 10:00



GOVERNO
DIFERENTE.
ESTADO
EFICIENTE.



6

DISTRIBUIÇÃO DE CASOS E ÓBITOS CONFIRMADOS DA COVID-19 SEGUNDO LOCAL DE RESIDÊNCIA, MINAS GERAIS, 2020

LOCAL DE RESIDÊNCIA	CASOS*	ÓBITOS	LOCAL DE RESIDÊNCIA	CASOS*	ÓBITOS
Francisco Sá	221	3	Luisburgo	76	5
Franciscópolis	11	-	Luislândia	14	-
Frei Gaspar	72	1	Luminárias	36	3
Frei Inocêncio	281	7	Luz	187	5
Frei Lagonegro	14	1	Machacalis	95	2
Fronteira	400	8	Machado	183	7
Fronteira dos Vales	16	1	Madre de Deus de Minas	50	1
Fruta de Leite	29	1	Malacacheta	236	3
Frutal	2033	62	Mamonas	10	-
Funilândia	26	1	Manga	182	5
Galiléia	76	4	Manhuaçu	1870	44
Gameleiras	43	1	Manhumirim	588	14
Glauceândia	17	1	Mantena	642	14
Goiabeira	32	1	Mar de Espanha	75	7
Goianá	37	-	Maravilhas	28	1
Gonçalves	19	1	Maria da Fé	140	7
Gonzaga	37	3	Mariana	2345	22
Gouveia	111	3	Marilac	68	1
Governador Valadares	8420	293	Mário Campos	129	9
Grão Mogol	74	1	Maripá de Minas	25	-
Grupiara	5	-	Marliéria	37	2
Guanhães	280	3	Marmelópolis	4	-
Guapé	69	2	Martinho Campos	116	4
Guaraciaba	31	-	Martins Soares	60	5
Guaraciama	9	1	Mata Verde	163	3
Guaranésia	310	7	Materlândia	2	1
Guarani	30	-	Mateus Leme	354	11
Guarará	8	1	Mathias Lobato	86	1
Guarda-Mor	106	-	Matias Barbosa	179	8
Guaxupé	958	16	Matias Cardoso	44	1
Guidoval	83	-	Matipó	338	6
Guimarânia	154	3	Mato Verde	75	3
Guiricema	166	3	Matozinhos	412	8
Gurinhata	40	1	Matutina	84	3
Heliodora	61	1	Medeiros	24	1
Iapu	145	7	Medina	279	5
Ibertioga	1	-	Mendes Pimentel	54	1
Ibiá	260	3	Mercês	27	1
Ibiaí	13	-	Mesquita	66	1
Ibiracatu	23	-	Minas Novas	43	1
Ibiraci	108	8	Minduri	3	-
Ibirité	2119	69	Mirabela	105	2
Ibitiúra de Minas	95	-	Miradouro	176	2
Ibituruna	2	-	Mirai	236	3
Icaraí de Minas	24	1	Miravânia	5	-
Igarapé	510	15	Moeda	108	-
Igaratinga	46	3	Moema	163	2
Iguatama	107	1	Monjolos	8	-
Ijaci	27	2	Monsenhor Paulo	27	-
Ilicínea	19	3	Montalvânia	141	-
Imbé de Minas	53	1	Monte Alegre de Minas	517	9
Inconfidentes	82	6	Monte Azul	270	5
Indaiabira	40	-	Monte Belo	18	4
Indianópolis	127	-	Monte Carmelo	501	9
Ingaí	13	3	Monte Formoso	13	-
Inhapim	293	17	Monte Santo de Minas	146	6
Inhaúma	89	1	Monte Sião	310	6
Inimutaba	64	2	Montes Claros	11334	173
Ipaba	426	17	Montezuma	9	-
Ipanema	234	7	Morada Nova de Minas	37	-
Ipatinga	9787	222	Morro da Garça	11	2
Ipiacaba	56	1	Morro do Pilar	6	-
Ipuíuna	153	4	Munhoz	72	4
Iraí de Minas	82	3	Muriae	3427	75
Itabira	3052	22	Mutum	411	6
Itabirinha	113	5	Muzambinho	89	2
Itabirito	2853	19	Nacip Raydan	50	1
Itacambira	8	1	Nanuque	1270	43
Itacarambi	192	3	Naque	96	4
Itaguara	367	5	Natalândia	18	1
Itaipé	22	-	Natércia	48	1
Itajubá	1525	59	Nazareno	20	1
Itamarandiba	128	1	Nepomuceno	152	3
Itamarati de Minas	38	1	Ninheira	41	-
Itambacuri	135	4	Nova Belém	22	2
Itambé do Mato Dentro	5	1	Nova Era	173	4
Itamogi	79	4	Nova Lima	4028	41
Itamonte	331	5	Nova Módica	83	2
Itanhandu	281	8	Nova Ponte	337	11
Itanhomi	114	4	Nova Porteirinha	66	2
Itaobim	292	7	Nova Resende	162	1
Itapagipe	226	9	Nova Serrana	1212	49
Itapeverica	200	6	Nova União	37	-
Itapeva	508	14	Novo Cruzeiro	143	3
Itatiaiuçu	352	6	Novo Oriente de Minas	150	3
Itaú de Minas	281	5	Novorizonte	6	2
Itaúna	1235	26	Olaria	5	-
Itaverava	10	-	Olhos-D'água	10	-
Itinga	42	3	Olimpio Noronha	18	-
Itueta	481	1	Oliveira	337	8
Ituiutaba	3791	89	Oliveira Fortes	2	-
Itumirim	15	-	Onça de Pitangui	26	-
Iturama	1146	28	Oratórios	22	-
Itutinga	14	1	Orizânia	27	3
Jaboticatubas	359	9	Ouro Branco	507	5
Jacinto	248	3	Ouro Fino	271	6
Jacuí	180	6	Ouro Preto	909	35
Jacutinga	351	12	Ouro Verde de Minas	24	3
Jaguaraçu	86	3	Padre Carvalho	53	1
Jaíba	463	7	Padre Paraíso	379	3
Jampruca	40	1	Pai Pedro	20	1
Janaúba	1123	16	Paineiras	7	-
Januária	280	5	Pains	87	1
Japaraíba	32	-	Paiva	2	-
Japonvar	58	1	Palma	42	4
Jeceaba	29	2	Palmópolis	47	2
Jenipapo de Minas	3	-	Papagaios	224	1
Jequeri	10	1	Pará de Minas	730	14
Jequitaiá	65	3	Paracatu	2446	39
Jequitibá	39	1	Paraguaçu	164	4
Jequitinhonha	132	5	Paraisópolis	194	9
Jesuânia	46	4	Paraopeba	345	7
Joáima	200	4	Passa Quatro	201	10
Joanésia	62	2	Passa Tempo	86	2
João Monlevade	1528	14	Passabém	6	1
João Pinheiro	662	6	Passa-Vinte	9	-
Joaquim Felício	25	1	Passos	1302	27
Jordânia	181	3	Patis	29	-
José Gonçalves de Minas	5	-	Patos de Minas	2769	77
José Raydan	18	-	Patrocínio	2073	41
Josenópolis	82	-	Patrocínio do Muriae	40	3
Juatuba	416	13	Paula Cândido	29	-
Juiz de Fora	6873	264	Paulistas	8	-
Juramento	28	-	Pavão	33	2
Juruáia	246	4	Peçanha	58	2
Juvenília	93	1	Pedra Azul	135	10
Ladainha	50	1	Pedra Bonita	41	2
Lagamar	100	-	Pedra do Anta	4	-
Lagoa da Prata	947	20	Pedra do Indaiá	93	1
Lagoa dos Patos	20	-	Pedra Dourada	14	-
Lagoa Dourada	54	2	Pedralva	23	1
Lagoa Formosa	499	15	Pedras de Maria da Cruz	63	1
Lagoa Santa	31	-	Pedrinópolis	69	1
Lagoa Santa	684	10	Pedro Leopoldo	799	19
Lajinha	559	16	Pedro Teixeira	-	-
Lambari	201	5	Pequeri	23	1
Lamim	6	-	Pequi	22	1
Laranjal	34	3	Perdigão	177	5
Lassance	40	-	Perdizes	396	5
Lavras	465	27	Perdões	243	4
Leandro Ferreira	44	3	Periquito	98	7
Leme do Prado	2	-	Pescador	43	-
Leopoldina	857	32	Piau	10	1
Liberdade	5	-	Piedade de Caratinga	76	2
Lima Duarte	157	11	Piedade de Ponte Nova	33	2
Limeira do Oeste	233	1	Piedade do Rio Grande	27	2
Lontra	25	3	Piedade dos Gerais	71	3

*Casos confirmados de COVID-19 que não evoluíram para óbito.

Fonte: Painel COVID-19 MG/Sala de Situação/SubVS/SES/MG. Dados parciais, sujeitos a alterações. Atualizado em 04/11/2020.

