

BOLETIM EPIDEMIOLÓGICO

COVID-19: Doença causada pelo coronavírus – 19

18 de fevereiro de 2021



GOVERNO DIFERENTE. ESTADO EFICIENTE.



CENÁRIO EM MINAS GERAIS COVID-19 Coronavírus

TOTAL DE CASOS CONFIRMADOS

822.448

CASOS EM ACOMPANHAMENTO

53.756

CASOS RECUPERADOS

751.443

ÓBITOS CONFIRMADOS

17.249

Fonte: Painel COVID-19 MG/Sala de Situação/SubVS/SES/MG. Dados parciais, sujeitos a alterações. Atualizado em 18/02/2021.

TOTAL DE CASOS CONFIRMADOS: soma dos casos confirmados que não evoluíram para óbito e dos óbitos confirmados por COVID-19.
CASOS RECUPERADOS: casos confirmados de COVID-19 que receberam alta hospitalar e/ou cumpriram isolamento domiciliar de 10 dias e estão há 72h assintomáticos (sem a utilização de medicamentos sintomáticos) e sem intercorrências.
CASOS EM ACOMPANHAMENTO: casos confirmados de COVID-19 que não evoluíram para óbito, cuja condição clínica permanece sendo acompanhada ou aguarda atualização pelos municípios.
ÓBITOS CONFIRMADOS: óbitos confirmados para COVID-19.



Nº DE CASOS CONFIRMADOS NAS ÚLTIMAS 24H

5.547



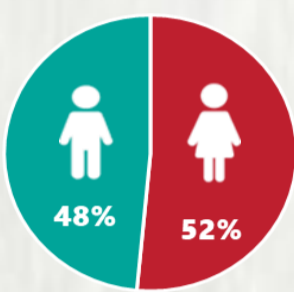
Nº DE ÓBITOS CONFIRMADOS NAS ÚLTIMAS 24H

140

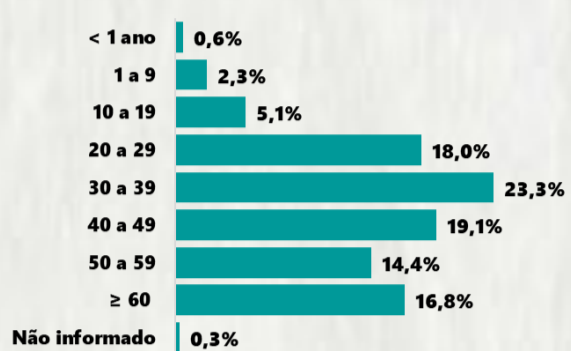
Observação: o "número de casos e óbitos confirmados nas últimas 24h" pode não retratar a ocorrência de novos casos no período, mas o total de casos notificados à SES/MG nas últimas 24h.

1 PERFIL EPIDEMIOLÓGICO DOS CASOS CONFIRMADOS DE COVID-19 QUE NÃO EVOLUÍRAM PARA ÓBITO, MG, 2021

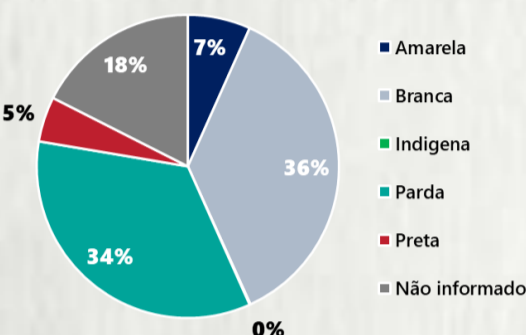
POR SEXO



POR FAIXA ETÁRIA



RAÇA/COR



Média de idade dos casos confirmados: 42 anos

COMORBIDADE *



*Dados parciais, aguardando atualização dos municípios. N.I.: Não informado

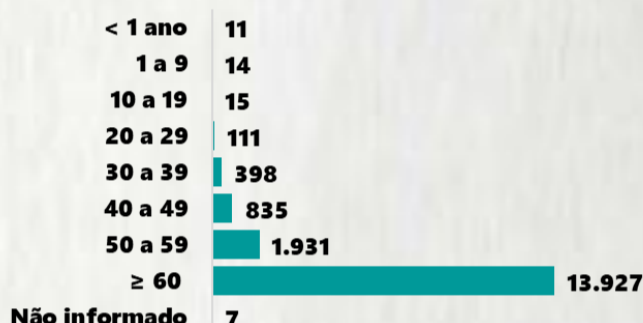
Fonte: Sala de Situação/SubVS/SES-MG; E-SUS VE; SIVEP-Gripe. Dados parciais, sujeitos a alterações. Atualizado em 18/02/2021.

2 PERFIL EPIDEMIOLÓGICO DOS ÓBITOS CONFIRMADOS DE COVID-19, MG, 2021

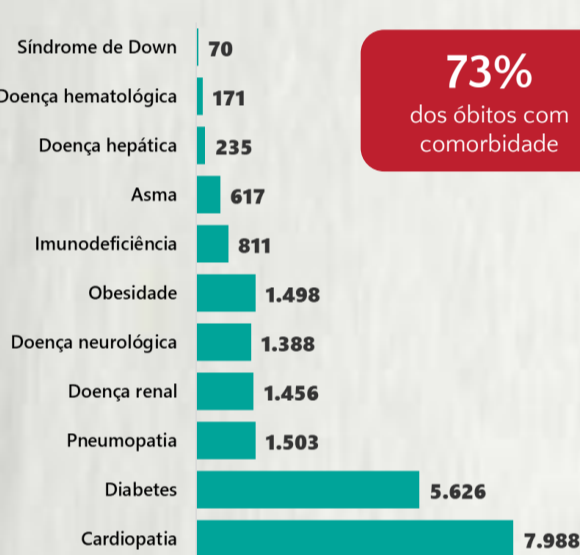
POR SEXO



POR FAIXA ETÁRIA



COMORBIDADE *

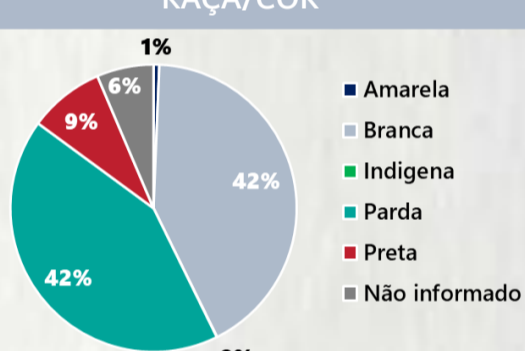


73% dos óbitos com comorbidade

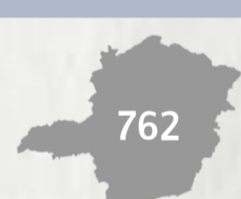
Média de idade dos óbitos confirmados*: 71 anos

81% com 60 anos ou mais

RAÇA/COR



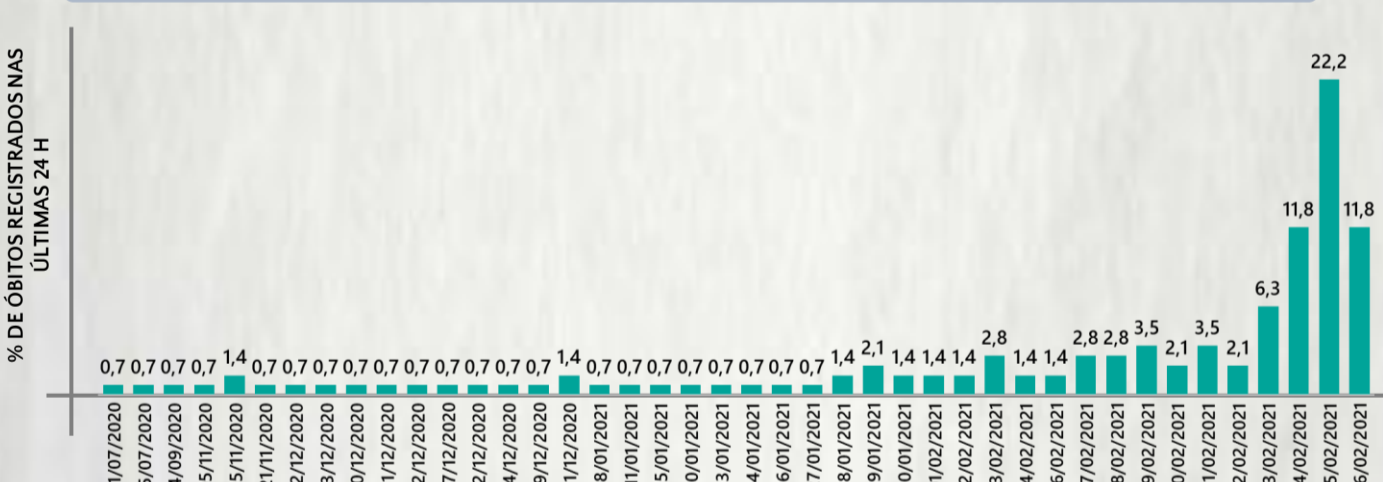
Nº DE MUNICÍPIOS COM ÓBITO



LETALIDADE



ÓBITOS REGISTRADOS NAS ÚLTIMAS 24 HORAS, POR DATA DE OCORRÊNCIA



*O aumento no número de óbitos registrados nas últimas 24h pode não representar um aumento na transmissão, mas a qualificação do sistema de informação, com encerramento de óbitos ocorridos anteriormente e que estavam em investigação.

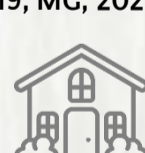
Fonte: SIVEP-Gripe. Sala de Situação/SubVS/SES-MG. Dados parciais, sujeitos a alterações. Atualizado em 18/02/2021.

3 DADOS DE HOSPITALIZAÇÃO E ISOLAMENTO DOMICILIAR DOS CASOS CONFIRMADOS DE COVID-19, MG, 2021



INTERNADOS*

66.771



ISOLAMENTO DOMICILIAR

755.677

*Casos confirmados de COVID-19 que precisaram de internação hospitalar na rede pública ou privada de Minas Gerais. Dados cumulativos, registrados desde o início da pandemia.

Fonte: Painel COVID-19 MG/Sala de Situação/SubVS/SES/MG. Dados parciais, sujeitos a alterações. Atualizado em 18/02/2021.

4 NÚMERO DE HOSPITALIZAÇÕES POR SÍNDROME RESPIRATÓRIA AGUDA GRAVE (SRAG) SEGUNDO SEMANA EPIDEMIOLÓGICA (SE) DE INÍCIO DE SINTOMAS, MG, 2019 – 2021



Fonte: SIVEP-Gripe. Dados parciais, sujeitos a alterações. Atualizado em 18/02/2021.

5 DADOS LABORATORIAIS DE COVID-19, REDE PÚBLICA, MINAS GERAIS, 2021

POSITIVOS

117.648

NEGATIVOS

280.792

INCONCLUSIVOS*

6.050

RESULTADOS LIBERADOS

404.490

EM ANÁLISE

1.400

TOTAL

405.890

* Não apresentaram resultado que pode ser concluído como positivo ou negativo.

Fonte: GAL/FUNED. COES MINAS/COVID-19/SESMG. Dados parciais, sujeitos a alterações. Atualizado em 18/02/2021.

6 DADOS DE VACINAÇÃO CONTRA COVID-19, MINAS GERAIS, 2021

TOTAL DE DOSES APLICADAS*

433.553 1ª DOSE 145.602 2ª DOSE

DOSES ENVIADAS PELO MS

1.171.180

DOSES ENVIADAS PARA AS URS

1.168.060

DOSES ENVIADAS PARA OS MUNICÍPIOS**

1.040.737

*Os dados de vacinados em Minas Gerais por município e grupos prioritários estão disponíveis no link: <https://coronavirus.saude.mg.gov.br/vacinometro>

**A segunda dose (D2) fica armazenada nas Unidades Regionais de Saúde (URS)

Fonte: Painel Vacinação SARS-CoV-2 MG e SIES/SES-MG/MS. Atualizado em 18/02/2021.

BOLETIM EPIDEMIOLÓGICO

COVID-19: Doença causada pelo coronavírus – 19

18 de fevereiro de 2021



GOVERNO
DIFERENTE.
ESTADO
EFICIENTE.



7 DISTRIBUIÇÃO DE CASOS, ÓBITOS CONFIRMADOS DA COVID-19 E VACINADOS CONTRA COVID-19, SEGUNDO LOCAL DE RESIDÊNCIA, MINAS GERAIS, 2021

LOCAL DE RESIDÊNCIA	CASOS*	ÓBITOS	VACINA-DOS**	LOCAL DE RESIDÊNCIA	CASOS*	ÓBITOS	VACINA-DOS**
Abadia dos Dourados	190	2	179	Careacçu	243	6	135
Abaeté	457	8	185	Carlos Chagas	1043	7	171
Abre Campo	336	4	294	Carmésia	65	-	188
Acaiaca	107	4	11	Carmo da Cachoeira	154	1	191
Açucena	214	8	84	Carmo da Mata	254	4	194
Água Boa	206	5	139	Carmo de Minas	326	4	237
Água Comprida	39	-	81	Carmo do Cajuru	308	9	309
Aguanil	231	7	130	Carmo do Paranaíba	920	16	627
Águas Formosas	543	13	248	Carmo do Rio Claro	384	9	451
Águas Vermelhas	131	3	156	Carmópolis de Minas	706	15	365
Aimorés	1068	29	649	Carneirinho	333	3	98
Aiuruoca	68	5	297	Carrancas	107	2	86
Alagoa	159	-	71	Carvalhópolis	60	2	68
Albertina	97	5	59	Carvalhos	65	-	95
Além Paraíba	1529	53	963	Casa Grande	23	1	55
Alfenas	3786	91	2269	Cascalho Rico	29	1	44
Alfredo Vasconcelos	137	5	68	Cássia	531	8	411
Almenara	2121	25	819	Cataguases	2751	74	1117
Alpercata	319	12	17	Catas Altas	158	2	99
Alpinópolis	423	6	513	Catas Altas da Noruega	32	2	69
Alterosa	435	20	280	Catuji	377	1	71
Alto Caparaó	247	6	93	Catuti	69	2	63
Alto Jequitibá	390	9	84	Caxambu	578	7	354
Alto Rio Doce	172	15	269	Cedro do Abaeté	8	-	40
Alvarenga	304	3	76	Central de Minas	259	8	90
Alvinópolis	282	3	202	Centralina	367	7	177
Alvorada de Minas	133	1	79	Chácara	98	2	56
Amparo do Serra	74	3	86	Chalé	391	7	148
Andradas	1250	28	729	Chapada do Norte	21	-	190
Andrelandia	180	3	219	Chapada Gaúcha	150	1	180
Angelândia	53	-	87	Chiador	147	3	55
Antônio Carlos	307	6	164	Cipotanea	77	7	180
Antônio Dias	219	6	115	Claraval	149	1	59
Antônio Prado de Minas	131	3	55	Claro dos Poções	177	3	93
Araçá	23	-	59	Cláudio	1238	15	450
Aracitaba	63	5	39	Coimbra	237	4	105
Araçuaí	535	16	708	Coluna	232	3	142
Araguari	7521	180	2516	Comendador Gomes	209	2	66
Arantina	45	2	45	Comercinho	51	2	89
Araponga	230	1	102	Conceição da Aparecida	247	4	155
Araporã	1124	10	141	Conceição da Barra de Minas	108	2	89
Arapuá	74	-	93	Conceição das Alagoas	1418	33	378
Araújos	337	2	137	Conceição das Pedras	71	1	33
Araxá	5079	56	1357	Conceição de Ipanema	212	2	56
Arceburgo	372	6	219	Conceição do Mato Dentro	1503	2	377
Arcos	1838	20	686	Conceição do Pará	108	4	96
Areado	366	8	394	Conceição do Rio Verde	249	3	292
Argirita	193	5	57	Conceição dos Ouros	330	8	209
Aricanduva	23	-	86	Cônego Marinho	62	1	108
Arinos	174	4	300	Confins	258	4	181
Astolfo Dutra	762	13	241	Congonhal	431	7	233
Ataléia	633	5	143	Congonhas	3967	31	1215
Augusto de Lima	119	4	111	Congonhas do Norte	72	-	63
Baependi	743	10	265	Conquista	246	5	144
Baldim	260	6	113	Conselheiro Lafaiete	4862	46	2843
Bambuí	427	2	470	Conselheiro Pena	715	13	314
Bandeira	398	6	83	Consolação	26	1	25
Bandeira do Sul	86	5	79	Contagem	18061	699	8291
Barão de Cocais	1454	14	529	Coqueiral	350	8	153
Barão de Monte Alto	133	6	110	Coração de Jesus	252	3	386
Barbacena	3449	78	2717	Cordisburgo	182	3	148
Barra Longa	136	1	82	Cordislandia	75	1	95
Barroso	459	8	679	Corinto	632	18	238
Bela Vista de Minas	346	8	117	Coroaci	252	4	133
Belmiro Braga	77	3	21	Coromandel	1106	30	444
Belo Horizonte	96782	2588	96082	Coronel Fabriciano	7705	163	1094
Belo Oriente	1380	25	254	Coronel Murta	82	2	107
Belo Vale	275	6	281	Coronel Pacheco	101	4	64
Berilo	10	-	29	Coronel Xavier Chaves	120	1	61
Berizal	67	-	85	Córrego Danta	15	-	56
Bertópolis	216	-	444	Córrego do Bom Jesus	151	5	57
Betim	17060	436	5608	Córrego Fundo	210	1	46
Bias Fortes	70	2	122	Córrego Novo	101	5	44
Bicas	498	16	198	Couto de Magalhães de Minas	29	-	11
Biquinhas	28	-	45	Crisólita	94	2	50
Boa Esperança	1058	32	847	Cristais	348	4	271
Bocaina de Minas	63	2	60	Cristália	128	-	58
Bocaiúva	821	16	442	Cristiano Ottoni	107	3	83
Bom Despacho	1925	36	1369	Cristina	129	2	186
Bom Jardim de Minas	118	1	153	Crucilandia	161	3	291
Bom Jesus da Penha	162	2	123	Cruzeiro da Fortaleza	107	2	83
Bom Jesus do Amparo	69	3	66	Cruzília	364	11	488
Bom Jesus do Galho	279	9	176	Cuparaque	202	3	87
Bom Repouso	279	8	128	Curral de Dentro	280	2	17
Bom Sucesso	204	4	385	Curvelo	2090	71	1664
Bonfim	182	3	197	Datas	131	3	69
Bonfinópolis de Minas	207	9	207	Delfim Moreira	166	4	75
Bonito de Minas	14	-	115	Delfinópolis	128	1	75
Borda da Mata	728	23	371	Delta	548	6	257
Botelhos	358	4	241	Descoberto	276	4	116
Botumirim	93	1	78	Desterro de Entre Rios	194	4	170
Brás Pires	93	5	56	Desterro do Melo	57	-	71
Brasilândia de Minas	625	7	199	Diamantina	907	10	1997
Brasília de Minas	486	5	719	Diogo de Vasconcelos	38	1	48
Braúnas	78	3	70	Dionísio	240	6	129
Brazópolis	450	13	359	Divinésia	133	5	82
Brumadinho	2063	29	309	Divino	399	12	366
Bueno Brandão	266	7	173	Divino das Laranjeiras	180	2	88
Buenópolis	140	5	183	Divinolândia de Minas	94	-	20
Bugre	278	8	71	Divinópolis	6237	156	4273
Buritís	623	8	247	Divisa Alegre	174	4	15
Buritizeiro	535	16	380	Divisa Nova	232	7	105
Cabeceira Grande	118	3	99	Divisópolis	243	3	129
Cabo Verde	235	3	214	Dom Bosco	132	4	53
Cachoeira da Prata	168	2	0	Dom Cavati	294	9	143
Cachoeira de Minas	356	4	163	Dom Joaquim	226	1	50
Cachoeira de Pajeú	289	4	101	Dom Silvério	110	3	115
Cachoeira Dourada	101	-	103	Dom Viçoso	87	1	61
Caetanópolis	517	4	168	Dona Euzébia	385	3	88
Caeté	945	29	890	Dores de Campos	510	7	77
Caiana	78	2	62	Dores de Guanhães	92	3	92
Cajuri	179	1	88	Dores do Indaiá	424	7	266
Caldas	363	11	320	Dores do Turvo	95	3	82
Camacho	45	1	73	Doresópolis	78	1	53
Camanducaia	1613	19	340	Douradoquara	44	1	72
Cambuú	1361	18	61	Durandé	515	4	74
Cambuquira	173	7	273	Elói Mendes	484	9	365
Campanário	82	-	120	Engenheiro Caldas	274	19	126
Campanha	726	12	289	Engenheiro Navarro	68	1	27
Campestre	532	7	396	Entre Folhas	223	5	77
Campina Verde	305	13	366	Entre Rios de Minas	262	5	364
Campo Azul	52	-	76	Ervália	476	9	296
Campo Belo	2181	52	1338	Esmeraldas	1129	41	879
Campo do Meio	271	2	171	Espera Feliz	1424	21	312
Campo Florido	313	1	102	Espinosa	623	20	213
Campos Altos	411	7	208	Espírito Santo do Dourado	94	4	68
Campos Gerais	498	10	320	Estívia	323	3	126
Cana Verde	148	2	144	Estrela Dalva	59	5	58
Canaã	96	1	104	Estrela do Indaiá	20	-	75
Canápolis	528	12	210	Estrela do Sul	160	2	89
Candeias	223	3	254	Eugenópolis	235	7	198
Cantagalo	106	1	68	Ewbank da Camara	161	2	21
Caparaó	272	3	70	Extrema	4721	57	568
Capela Nova	47	2	12	Fama	58	-	0
Capelinha	774	8	760	Faria Lemos	102	3	48
Capetinga	271	4	200	Felício dos Santos	46	1	14
Capim Branco	216	4	113	Felixburgo	168	5	120
Capinópolis	987	17	251	Felizlândia	311	7	260
Capitão Andrade	179	11	87	Fernandes Tourinho	54	7	56
Capitão Enéas	221	6	39	Ferros	190	5	210
Capitólio	363	12	258	Fervedouro	469	8	134
Caputira	284	6	167	Florestal	162	4	200
Carai	581	8	124	Formiga	2932	26	1448
Caranaíba	18	2	9	Formoso	169	4	118
Carandaí	558	7	578	Fortaleza de Minas	56	-	92
Carangola	1689	44	1069	Fortuna de Minas	43	-	56
Caratinga	4546	154	1120	Francisco Badaró	70	-	123
Carbonita	52	-	151	Francisco Dumont	40	3	72

*Casos confirmados de COVID-19 que não evoluíram para óbito.

** Total de vacinados com a primeira dose por município.

Fonte: Painel COVID-19 MG/Sala de Situação/SubVS/SES/MG. Painel Vacinação SARS-CoV-2 MG e SIES/SES-MG/MS. Dados parciais, sujeitos a alterações. Atualizado em 18/02/2021.

BOLETIM EPIDEMIOLÓGICO

COVID-19: Doença causada pelo coronavírus – 19

18 de fevereiro de 2021



7

DISTRIBUIÇÃO DE CASOS, ÓBITOS CONFIRMADOS DA COVID-19 E VACINADOS CONTRA COVID-19, SEGUNDO LOCAL DE RESIDÊNCIA, MINAS GERAIS, 2021

LOCAL DE RESIDÊNCIA	CASOS*	ÓBITOS	VACINA-DOS**	LOCAL DE RESIDÊNCIA	CASOS*	ÓBITOS	VACINA-DOS**
Francisco Sá	474	9	223	Luisburgo	200	11	79
Franciscópolis	136	2	63	Luislandia	79	1	100
Frei Gaspar	257	1	90	Luminárias	53	5	123
Frei Inocêncio	433	13	90	Luz	413	9	327
Frei Lagonegro	104	2	69	Machacalis	358	4	173
Fronteira	664	20	277	Machado	763	17	635
Fronteira dos Vales	94	1	28	Madre de Deus de Minas	166	2	91
Fruta de Leite	44	1	19	Malacacheta	520	3	288
Frutal	3223	77	957	Mamonas	114	1	17
Funilândia	58	1	85	Manga	463	5	333
Galiléia	238	12	61	Manhuaçu	3979	110	1885
Gameleiras	220	3	75	Manhumirim	1125	23	441
Glauceilandia	40	3	24	Mantena	1689	42	537
Goiabeira	116	4	56	Mar de Espanha	522	18	229
Goianá	165	3	58	Maravilhas	325	3	88
Gonçalves	108	4	53	Maria da Fé	212	10	334
Gonzaga	187	7	80	Mariana	4871	35	1199
Gouveia	245	10	179	Marilac	122	5	77
Governador Valadares	14722	549	5486	Mário Campos	351	16	142
Grão Mogol	233	3	177	Maripá de Minas	122	2	64
Grupiara	40	-	60	Marliéria	96	6	50
Guanhães	1113	10	801	Marmelópolis	18	-	53
Guapé	244	6	352	Martinho Campos	370	8	312
Guaraciaba	131	4	160	Martins Soares	86	6	81
Guaraciama	24	1	87	Mata Verde	342	5	118
Guaranésia	727	11	378	Materlandia	73	1	72
Guarani	329	1	176	Mateus Leme	1041	27	550
Guarará	184	1	80	Mathias Lobato	174	4	53
Guarda-Mor	171	3	146	Matias Barbosa	741	17	282
Guaxupé	2413	37	1335	Matias Cardoso	106	5	120
Guidoval	220	2	112	Matipó	594	13	236
Guimarania	432	6	156	Mato Verde	307	4	37
Guiricema	337	7	123	Matozinhos	1225	22	553
Gurinhata	99	1	148	Matutina	114	4	100
Heliódora	196	4	110	Medeiros	99	2	90
Iapu	227	12	132	Medina	584	11	433
Ibertioga	38	1	164	Mendes Pimentel	378	6	102
Ibiá	1097	19	325	Mercês	424	9	189
Ibiaí	46	1	119	Mesquita	124	2	52
Ibiracatu	74	-	79	Minas Novas	260	9	336
Ibiraci	376	10	254	Minduri	31	-	89
Ibitaré	5524	139	2130	Mirabela	209	4	163
Ibitiúra de Minas	288	-	115	Miradouro	374	4	157
Ibituruna	17	-	93	Mirai	693	6	201
Icaraí de Minas	126	1	117	Miravania	10	-	50
Igarapé	1311	26	90	Moeda	211	5	87
Igaratinga	182	5	103	Moema	508	9	124
Iguatama	278	3	168	Monjolos	14	-	51
Ijaci	64	3	13	Monsenhor Paulo	154	-	53
Ilicínea	380	10	162	Montalvania	402	9	169
Imbé de Minas	138	4	88	Monte Alegre de Minas	986	19	228
Inconfidentes	283	8	80	Monte Azul	750	15	233
Indaiabira	177	1	23	Monte Belo	318	15	259
Indianópolis	231	1	117	Monte Carmelo	1821	33	733
Ingaí	58	3	74	Monte Formoso	97	2	73
Inhapim	1174	39	282	Monte Santo de Minas	350	10	623
Inhaúma	291	3	101	Monte Sião	1146	13	218
Inimutaba	151	5	105	Montes Claros	17514	268	7733
Ipaba	889	29	286	Montezuma	114	-	97
Ipanema	963	17	319	Morada Nova de Minas	155	3	183
Ipatinga	18083	392	3919	Morro da Garça	35	3	47
Ipiacatu	234	2	61	Morro do Pilar	94	2	77
Ipuiúna	294	7	169	Munhoz	212	6	63
Iraí de Minas	243	4	142	Muriae	7047	118	4075
Itabira	8065	65	1659	Mutum	827	14	205
Itabirinha	566	16	112	Muzambinho	517	4	406
Itabirito	7872	45	951	Nacip Raydan	123	7	58
Itacambira	49	2	64	Nanuque	2403	70	721
Itacarambi	294	5	138	Naque	294	10	54
Itaguara	705	8	349	Natalândia	44	1	79
Itaipé	248	1	116	Natércia	163	2	178
Itajubá	3036	105	3346	Nazareno	134	3	125
Itamarandiba	420	5	423	Nepomuceno	554	13	421
Itamarati de Minas	116	1	70	Ninheira	163	2	99
Itambacuri	374	8	415	Nova Belém	117	6	61
Itambé do Mato Dentro	32	2	66	Nova Era	608	15	342
Itamogi	430	21	250	Nova Lima	10638	77	4753
Itamonte	625	12	154	Nova Módica	147	2	72
Itanhandu	964	23	455	Nova Ponte	513	12	196
Itanhomi	398	13	173	Nova Porteirinha	140	2	82
Itaobim	713	19	530	Nova Resende	550	11	363
Itapagipe	456	11	243	Nova Serrana	2085	75	784
Itapeçerica	539	10	467	Nova União	97	-	97
Itapeva	898	22	99	Novo Cruzeiro	1049	18	346
Itatiaiuçu	555	9	137	Novo Oriente de Minas	228	5	66
Itaú de Minas	914	6	459	Novorizonte	49	3	13
Itaúna	5030	68	488	Olaria	17	-	47
Itaverava	40	2	54	Olhos-D'água	37	2	90
Itinga	99	4	118	Olimpio Noronha	86	1	53
Itueta	717	3	64	Oliveira	1409	16	929
Ituiutaba	5807	144	2449	Oliveira Fortes	17	-	48
Itumirim	48	-	83	Onça de Pitangui	40	2	54
Iturama	1823	37	622	Oratórios	170	3	62
Itutinga	28	1	87	Orizânia	139	6	17
Jaboticatubas	737	15	243	Ouro Branco	1797	17	724
Jacinto	558	5	166	Ouro Fino	1008	26	538
Jacuí	348	10	182	Ouro Preto	2505	49	1902
Jacutinga	763	20	673	Ouro Verde de Minas	127	5	108
Jaguaraçu	163	6	10	Padre Carvalho	117	3	78
Jaíba	795	12	400	Padre Paraíso	768	10	337
Jampruca	103	2	59	Pai Pedro	59	1	104
Janaúba	2543	32	1461	Paineiras	58	-	88
Januária	681	18	563	Pains	258	1	160
Japaraíba	120	3	60	Paiva	24	2	6
Japonvar	108	1	107	Palma	126	5	154
Jeceaba	89	2	108	Palmópolis	93	4	64
Jenipapo de Minas	31	-	87	Papagaios	579	1	293
Jequeri	196	9	78	Pará de Minas	2041	41	1160
Jequitaiá	93	4	182	Paracatu	4034	54	1311
Jequitibá	160	1	69	Paraguaçu	631	11	372
Jequitinhonha	738	9	351	Paraisópolis	391	18	263
Jesuânia	129	6	131	Paraopeba	980	11	276
Joaíma	336	7	165	Passa Quatro	644	14	216
Joanesia	185	7	75	Passa Tempo	217	2	42
João Monlevade	3768	82	2250	Passabém	40	1	93
João Pinheiro	1889	23	916	Passa-Vinte	46	1	62
Joaquim Felício	78	2	100	Passos	3347	67	4318
Jordania	542	5	119	Patis	96	-	73
José Gonçalves de Minas	24	-	69	Patos de Minas	7380	118	5859
José Raydan	130	-	56	Patrocínio	3771	73	2412
Josenópolis	355	3	57	Patrocínio do Muriae	140	4	59
Juatuba	1280	30	334	Paula Candido	111	-	46
Juiz de Fora	18252	768	18148	Paulistas	57	-	82
Juramento	74	-	62	Pavão	38	4	55
Juruáia	628	11	227	Peçanha	348	5	280
Juvenília	165	3	91	Pedra Azul	869	18	361
Ladainha	241	3	458	Pedra Bonita	228	6	73
Lagamar	217	3	108	Pedra do Anta	77	-	63
Lagoa da Prata	2043	37	953	Pedra do Indaiá	122	6	61
Lagoa dos Patos	31	-	61	Pedra Dourada	106	-	63
Lagoa Dourada	276	4	111	Pedralva	89	2	240
Lagoa Formosa	886	19	373	Pedras de Maria da Cruz	138	2	112
Lagoa Santa	125	1	158	Pedrinópolis	124	1	134
Lagoa Santa	2461	39	817	Pedro Leopoldo	2587	44	1248
Lajinha	1471	23	241	Pedro Teixeira	23	-	61
Lambari	719	10	52	Pequizeira	90	2	85
Lamim	27	-	85	Pequi	137	1	70
Laranjal	224	10	128	Perdigão	277	7	81
Lassance	97	1	146	Perdizes	580	5	297
Lavras	1534	46	3081	Perdões	586	5	343
Leandro Ferreira	95	3	73	Periquito	316	15	77
Leme do Prado	44	-	95	Pescador	163	3	51
Leopoldina	2500	61	708	Piau	51	3	42
Liberdade	36	-	104	Piedade de Caratinga	185	10	83
Lima Duarte	341	18	437	Piedade de Ponte Nova	118	4	136
Limeira do Oeste	371	5	171	Piedade do Rio Grande	49	5	89
Lontra	100	5	24	Piedade dos Gerais	79	4	137

*Casos confirmados de COVID-19 que não evoluíram para óbito.

** Total de vacinados com a primeira dose por município.

Fonte: Painel COVID-19 MG/Sala de Situação/SubVS/SES/MG. Painel Vacinação SARS-CoV-2 MG e SIES/SES-MG/MS. Dados parciais, sujeitos a alterações. Atualizado em 18/02/2021.

BOLETIM EPIDEMIOLÓGICO

COVID-19: Doença causada pelo coronavírus – 19

18 de fevereiro de 2021



7 DISTRIBUIÇÃO DE CASOS, ÓBITOS CONFIRMADOS DA COVID-19 E VACINADOS CONTRA COVID-19, SEGUNDO LOCAL DE RESIDÊNCIA, MINAS GERAIS, 2021

LOCAL DE RESIDÊNCIA	CASOS*	ÓBITOS	VACINA-DOS**	LOCAL DE RESIDÊNCIA	CASOS*	ÓBITOS	VACINA-DOS**
Pimenta	194	2	173	São Gonçalo do Rio Preto	22	-	13
Pingo-D'água	103	5	84	São Gonçalo do Sapucaí	400	7	224
Pintópolis	32	1	86	São Gotardo	1984	43	776
Piracema	113	4	156	São João Batista do Glória	483	9	0
Pirajuba	202	2	80	São João da Lagoa	51	1	78
Piranga	174	14	230	São João da Mata	79	1	53
Piranguçu	93	3	93	São João da Ponte	326	14	230
Piranguinho	285	8	151	São João das Missões	164	1	4587
Pirapetinga	1208	8	192	São João Del Rei	3007	48	2880
Pirapora	2392	26	1017	São João do Manhuaçu	473	18	151
Piraúba	467	7	172	São João do Manteninha	303	4	72
Pitangui	705	14	259	São João do Oriente	491	15	174
Piumhi	1450	32	1092	São João do Pacuí	7	-	54
Planura	506	7	143	São João do Paraíso	918	14	256
Poço Fundo	300	5	240	São João Evangelista	401	4	319
Poços de Caldas	4282	121	4218	São João Nepomuceno	1177	16	163
Pocrane	209	6	114	São Joaquim de Bicas	815	45	328
Pompéu	1197	15	410	São José da Barra	188	3	132
Ponte Nova	2952	59	1989	São José da Lapa	1055	16	448
Ponto Chique	66	-	68	São José da Safira	208	4	55
Ponto dos Volantes	222	7	145	São José da Varginha	70	-	65
Porteirinha	1036	27	382	São José do Alegre	54	2	46
Porto Firme	300	7	129	São José do Divino	94	3	69
Poté	419	6	235	São José do Goiabal	180	4	76
Pouso Alegre	6312	99	3633	São José do Jacuri	139	1	98
Pouso Alto	303	4	120	São José do Mantimento	139	2	54
Prados	156	6	198	São Lourenço	2232	31	1430
Prata	910	30	437	São Miguel do Anta	110	2	18
Pratápolis	274	10	113	São Pedro da União	122	-	105
Pratinha	111	1	98	São Pedro do Suaçuí	128	1	73
Presidente Bernardes	60	3	158	São Pedro dos Ferros	167	4	110
Presidente Juscelino	59	1	59	São Romão	103	2	97
Presidente Kubitschek	41	1	76	São Roque de Minas	79	-	157
Presidente Olegário	317	7	300	São Sebastião da Bela Vista	155	6	85
Prudente de Moraes	201	2	127	São Sebastião da Vargem Alegre	113	1	67
Quartel Geral	64	-	79	São Sebastião do Anta	105	5	66
Queluzito	47	4	49	São Sebastião do Maranhão	177	-	106
Raposos	1168	13	115	São Sebastião do Oeste	146	3	98
Raul Soares	758	14	339	São Sebastião do Paraíso	2582	94	1875
Recreio	227	8	200	São Sebastião do Rio Preto	48	2	20
Reduto	254	4	91	São Sebastião do Rio Verde	87	-	27
Resende Costa	188	1	318	São Thomé das Letras	56	-	121
Resplendor	1124	19	581	São Tiago	137	7	197
Ressaquinha	50	-	68	São Tomás de Aquino	165	11	202
Riachinho	179	2	108	São Vicente de Minas	80	2	174
Riacho dos Machados	159	2	22	Sapucaí-Mirim	127	3	56
Ribeirão das Neves	8088	244	2595	Sardoá	181	5	18
Ribeirão Vermelho	46	-	106	Sarzedo	897	29	571
Rio Acima	548	14	23	Sem-Peixe	53	1	18
Rio Casca	348	6	244	Senador Amaral	235	5	112
Rio do Prado	158	1	73	Senador Cortes	71	1	45
Rio Doce	132	1	71	Senador Firmino	212	5	235
Rio Espera	36	2	134	Senador José Bento	81	2	41
Rio Manso	177	7	119	Senador Modestino Gonçalves	13	2	56
Rio Novo	185	7	166	Senhora de Oliveira	45	2	97
Rio Paranaíba	1013	11	326	Senhora do Porto	26	-	51
Rio Pardo de Minas	408	3	63	Senhora dos Remédios	118	5	134
Rio Piracicaba	824	10	0	Sericita	68	-	81
Rio Pomba	772	11	185	Seritinga	17	-	67
Rio Preto	238	1	108	Serra Azul de Minas	40	-	67
Rio Vermelho	50	-	153	Serra da Saudade	22	-	35
Ritápolis	108	4	69	Serra do Salitre	572	8	234
Rochedo de Minas	147	2	44	Serra dos Aimorés	348	10	110
Rodeiro	464	7	0	Serrania	69	3	117
Romaria	121	6	74	Serranópolis de Minas	73	-	71
Rosário da Limeira	132	1	116	Serranos	9	-	44
Rubelita	50	1	31	Serro	392	6	211
Rubim	336	6	167	Sete Lagoas	9929	80	5062
Sabará	2764	94	1791	Setubinha	104	2	71
Sabinópolis	183	2	198	Silveirania	41	1	71
Sacramento	1278	24	375	Silvianópolis	76	5	133
Salinas	1082	24	192	Simão Pereira	92	2	68
Salto da Divisa	194	4	17	Simonésia	561	13	234
Santa Bárbara	1135	11	388	Sobralia	117	9	70
Santa Bárbara do Leste	278	17	127	Soledade de Minas	157	-	66
Santa Bárbara do Monte Verde	108	3	56	Tabuleiro	69	2	71
Santa Bárbara do Tugúrio	61	-	63	Taiobeiras	1087	10	805
Santa Cruz de Minas	261	6	107	Taparuba	167	4	66
Santa Cruz de Salinas	20	2	17	Tapira	163	1	57
Santa Cruz do Escalvado	218	4	68	Tapiraí	33	-	7
Santa Efigênia de Minas	167	6	85	Taquaraçu de Minas	128	5	18
Santa Fé de Minas	212	2	75	Tarumirim	235	15	124
Santa Helena de Minas	266	4	470	Teixeiras	208	3	111
Santa Juliana	560	23	202	Teófilo Otoni	6019	147	2513
Santa Luzia	4668	168	2658	Timóteo	5604	141	1514
Santa Margarida	662	14	142	Tiradentes	228	3	126
Santa Maria de Itabira	383	6	202	Tiros	160	4	144
Santa Maria do Salto	43	-	57	Tocantins	962	12	222
Santa Maria do Suaçuí	631	12	336	Tocos do Moji	84	1	47
Santa Rita de Caldas	304	10	152	Toledo	190	15	142
Santa Rita de Ibitipoca	20	-	61	Tombos	612	8	194
Santa Rita de Jacutinga	116	1	29	Três Corações	2680	68	1488
Santa Rita de Minas	603	10	115	Três Marias	864	25	271
Santa Rita do Itueto	670	4	70	Três Pontas	2528	43	1295
Santa Rita do Sapucaí	1215	28	423	Tumiritinga	180	3	128
Santa Rosa da Serra	56	-	92	Tupaciguara	1055	18	672
Santa Vitória	752	4	157	Turmalina	433	5	151
Santana da Vargem	120	3	152	Turvolândia	26	2	127
Santana de Cataguases	287	-	72	Ubá	5725	105	2247
Santana de Pirapama	247	3	122	Ubáí	113	1	111
Santana do Deserto	177	2	568	Uberapora	1034	29	143
Santana do Garambéu	18	2	56	Uberaba	13878	316	6430
Santana do Jacaré	60	6	113	Uberlândia	62199	912	12075
Santana do Manhuaçu	376	2	102	Umburatiba	104	1	40
Santana do Paraíso	3771	58	56	Unai	4699	79	1729
Santana do Riacho	95	1	74	União de Minas	136	2	82
Santana dos Montes	23	-	74	Uruana de Minas	39	-	58
Santo Antônio do Amparo	258	6	39	Urucania	552	13	29
Santo Antônio do Aventureiro	105	8	80	Uruçuia	95	3	110
Santo Antônio do Grama	73	3	105	Vargem Alegre	255	9	84
Santo Antônio do Itambé	50	1	66	Vargem Bonita	53	1	52
Santo Antônio do Jacinto	615	13	29	Vargem Grande do Rio Pardo	70	-	20
Santo Antônio do Monte	1223	20	614	Varginha	5491	102	3418
Santo Antônio do Retiro	84	1	21	Varjão de Minas	223	4	104
Santo Antônio do Rio Abaixo	47	1	46	Várzea da Palma	1266	17	451
Santo Hipólito	31	1	14	Varzelândia	286	8	232
Santos Dumont	1250	31	1166	Vazelandia	1614	11	550
São João del-Rei	23	1	71	Verdelândia	132	2	48
São Brás do Suaçuí	98	1	70	Veredinha	34	-	84
São Domingos das Dores	125	3	97	Veríssimo	63	1	87
São Domingos do Prata	333	7	283	Vermelho Novo	136	2	65
São Félix de Minas	99	1	74	Viçosiano	1327	61	2047
São Francisco	616	20	565	Viçosa	3214	23	1537
São Francisco de Paula	108	1	124	Vieiras	191	3	65
São Francisco de Sales	179	5	196	Virgem da Lapa	288	2	194
São Francisco do Glória	187	2	68	Virgínia	118	1	131
São Geraldo	474	12	167	Virginópolis	313	3	158
São Geraldo da Piedade	120	8	63	Virgolândia	129	6	94
São Geraldo do Baixio	77	4	75	Visconde do Rio Branco	1979	50	719
São Gonçalo do Abaeté	92	4	114	Volta Grande	93	2	15
São Gonçalo do Pará	163	8	162	Wenceslau Braz	61	-	56
São Gonçalo do Rio Abaixo	658	8	296	Outros Estado/país	3844	150	0

CASOS*

ÓBITOS

TOTAL DE MUNICÍPIOS COM CASOS CONFIRMADOS

TOTAL DE CASOS CONFIRMADOS



805.199



17.249



853



822.448

*Casos confirmados de COVID-19 que não evoluíram para óbito. ** Total de vacinados com a primeira dose por município. Fonte: Painel COVID-19 MG/Sala de Situação/SubVS/SES/MG. Painel Vacinação SARS-CoV-2 MG e SIES/SES-MG/MS. Dados parciais, sujeitos a alterações. Atualizado em 18/02/2021.

Para ver mais informações sobre os casos confirmados de COVID-19 em Minas Gerais, por município, acesse o [PAINEL DE MONITORAMENTO DE CASOS em coronavirus.saude.mg.gov.br](https://coronavirus.saude.mg.gov.br)

