

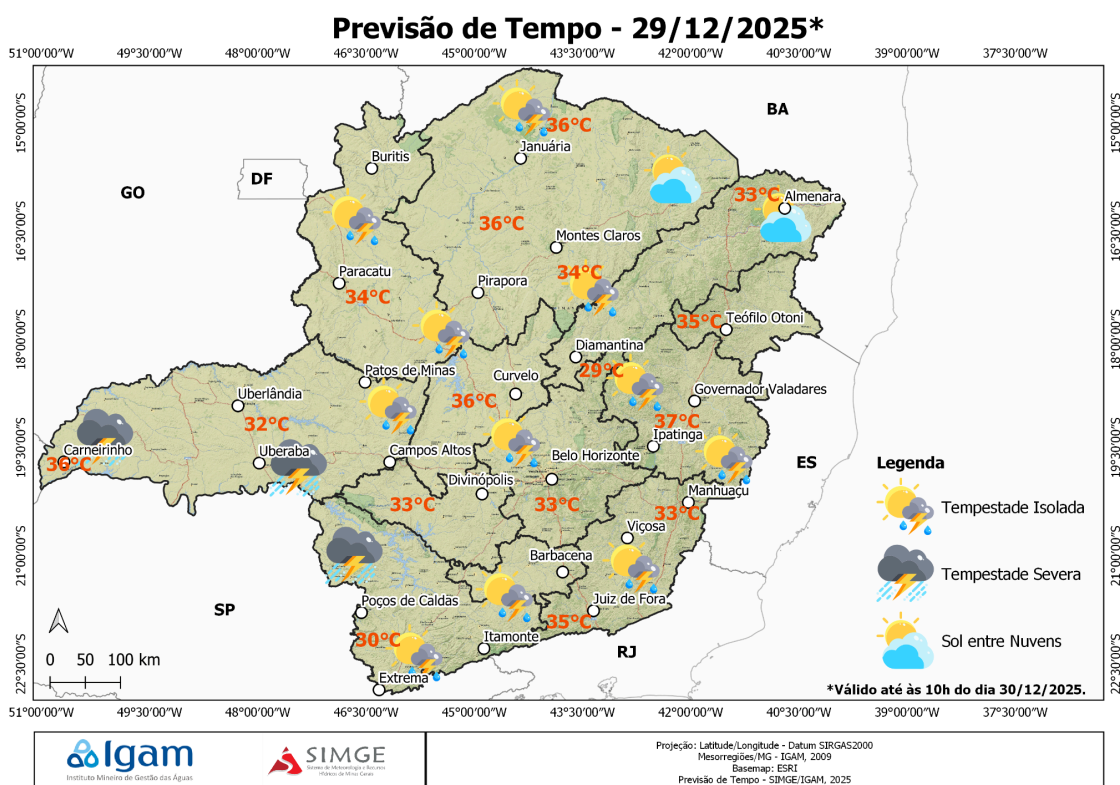
PREVISÕES E AVISOS METEOROLÓGICOS

29 dezembro de 2025

válida até às 10:00hrs LT do dia 30/12.

O padrão atmosférico é favorável a manutenção de tempo instável, calor e umidade elevada, mantendo o tempo abafado em todo o estado mineiro. Há previsão de tempestades isoladas na metade oeste e sul de Minas Gerais, com ocorrência de tempo severo associado a granizo em áreas do Triângulo Mineiro. Tempestades com taxas de precipitação de fraca a moderada intensidade deverão produzir acumulados significativos de chuva em localidades do Triângulo, Metropolitana, sul da Central, Oeste, Campo das Vertentes, Sul de Minas e Zona da Mata. O tempo fica estável, sem ocorrência de chuvas, apenas no nordeste de Minas Gerais. As temperaturas estarão elevadas, ficando acima dos 30°C em todo o estado. São esperadas máximas de 36°C no Triângulo, Central e Norte de Minas, e picos de 37°C no Vale do Rio Doce.

Em Belo Horizonte, o tempo segue instável, com aumento da nebulosidade ao longo do período e ocorrência de tempestades iniciando a partir das regiões de serra. As temperaturas máximas ficam em torno e acima dos 33°C.



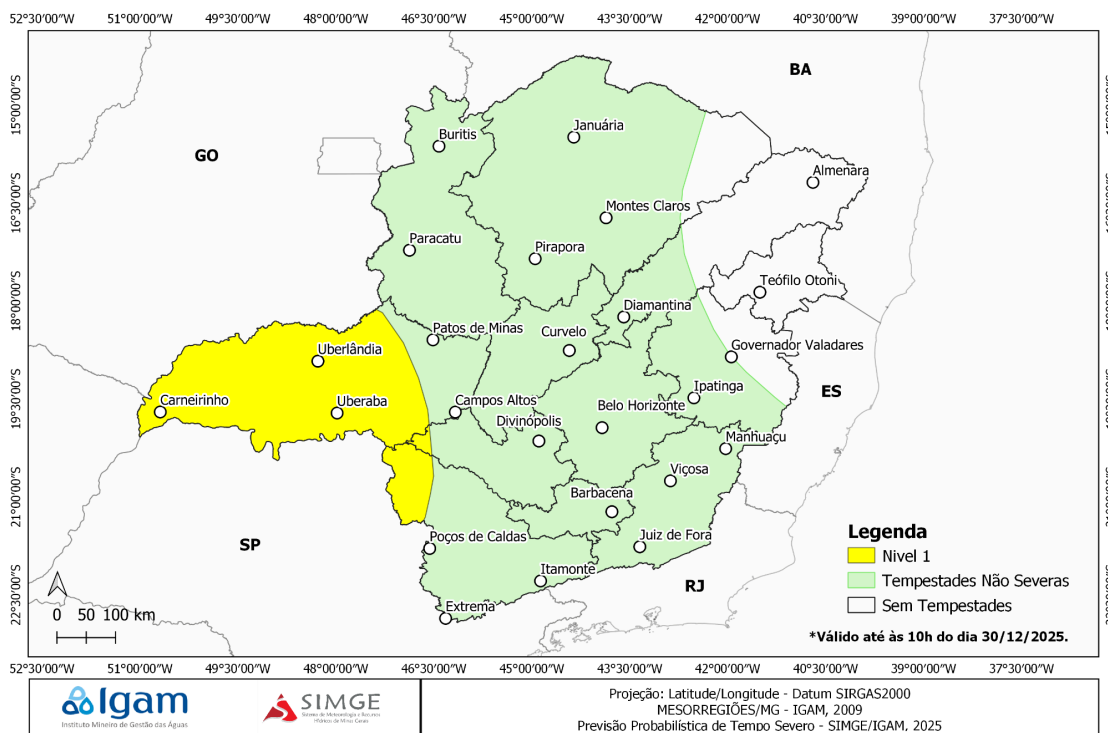
OBS: Localização aproximada, para termos de referência, das cidades: Almenara, Barbacena, Buritis, Belo Horizonte, Campos Altos, Carneirinho, Curvelo, Diamantina, Divinópolis, Extrema, Governador Valadares, Ipatinga, Itamonte, Juiz de Fora, Manhuaçu, Montes Claros, Paracatu, Patos de Minas, Pirapora, Poços de Caldas, Teófilo Otoni, Uberaba, Uberlândia e Viçosa.

PREVISÃO DE TEMPO SEVERO

O ambiente atmosférico com maior probabilidade de desenvolver tempestades organizadas encontra-se no Triângulo Mineiro. A área estará sob influência da vanguarda de um cavado em médios níveis, acelerando os ventos no setor e gerando cisalhamento efetivo em torno de 20 kt. **Nível 1** de severidade é previsto, associado a rajadas de vento e granizo de 2 cm de diâmetro a menos. A área compreende as microrregiões de **Frutal, Ituiutaba, Uberaba, Uberlândia, Patrocínio, Araxá, Piumhi, Passos e São Sebastião do Paraíso**. Previsão de **Tempestades Não Severas** em ampla área de Minas Gerais, devendo gerar acumulados significativos em associação às que se formarem nas encostas de serras. A área compreende as microrregiões de **Buritís, Paracatu, Januária, Montes Claros, Pirapora, Diamantina, Ipatinga, Governador Valadares, Manhuaçu, Curvelo, Campos Altos, Belo Horizonte, Divinópolis, Barbacena, Poços de Caldas, Extrema, Juiz de Fora e Viçosa**.

[Entenda mais a metodologia empregada.](#)

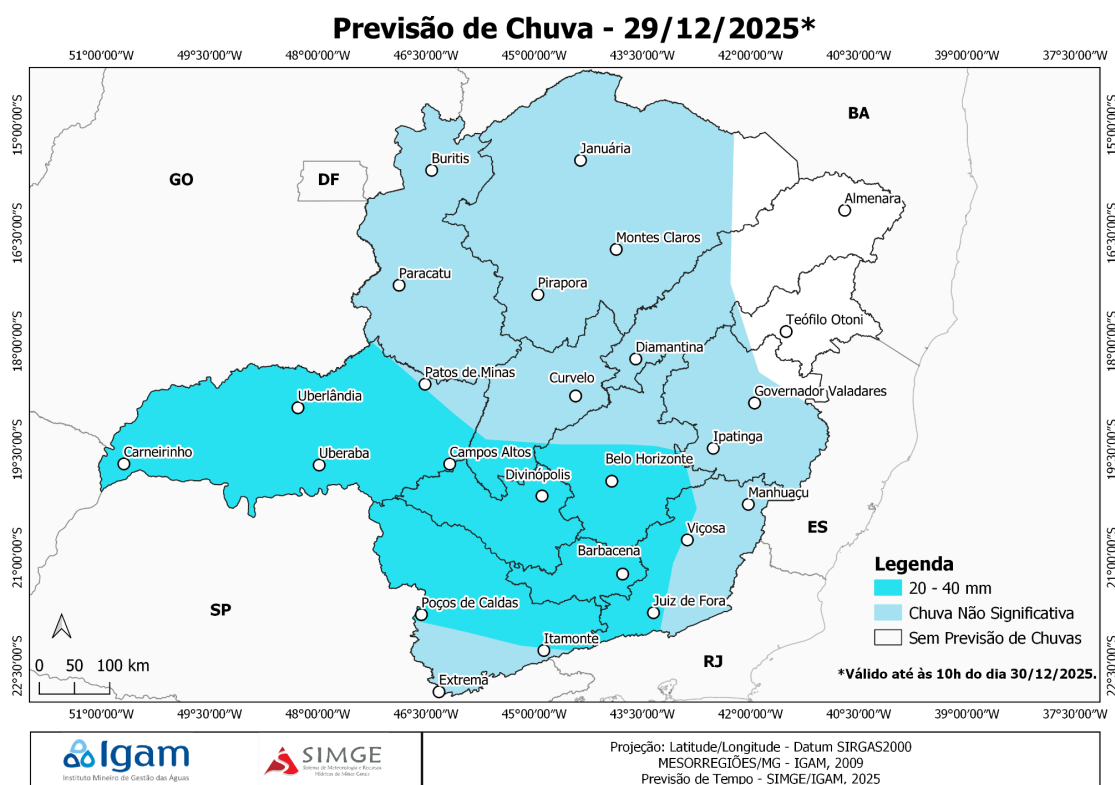
Previsão Probabilística de Tempo Severo - 29/12/2025*



OBS: As probabilidades no mapa são interpretadas da seguinte forma: a probabilidade que uma pessoa tem, em um determinado ponto, para observar evento de Tempo Severo num raio de 40 km de distância dela. **OBS1:** Localização aproximada, para termos de referência, das cidades: Almenara, Barbacena, Buritis, Belo Horizonte, Campos Altos, Carneirinho, Curvelo, Diamantina, Divinópolis, Extrema, Governador Valadares, Ipatinga, Itamonte, Januária, Juiz de Fora, Manhuaçu, Montes Claros, Paracatu, Patos de Minas, Pirapora, Poços de Caldas, Teófilo Otoni, Uberaba, Uberlândia e Viçosa.

AVISO DE CHUVA

Devido ao calor e à oferta de umidade, tempestades típicas do verão deverão ocorrer em áreas de todas as mesorregiões do estado de Minas Gerais, podendo produzir os maiores acumulados de precipitação na faixa de 20 a 40 mm, com possibilidade de alcançar 50 mm em áreas que se estendem do Triângulo Mineiro ao oeste da Zona da Mata, incluindo a porção norte do Sul de Minas. **ATENÇÃO ESPECIAL nas áreas com histórico de alagamentos, inundações e enxurradas.**

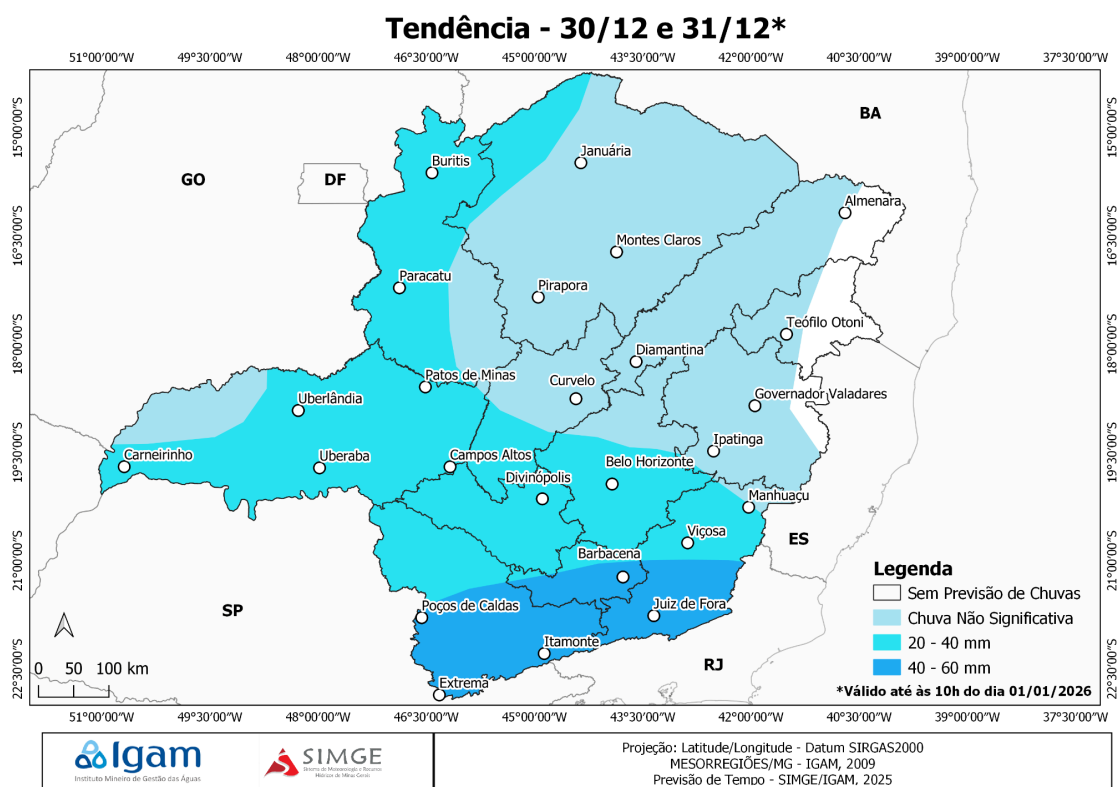


OBS: Localização aproximada, para termos de referência, das cidades: Almenara, Barbacena, Buritis, Belo Horizonte, Campos Altos, Carneirinho, Curvelo, Diamantina, Divinópolis, Extrema, Governador Valadares, Ipatinga, Itamonte, Juiz de Fora, Manhuaçu, Montes Claros, Paracatu, Patos de Minas, Pirapora, Poços de Caldas, Teófilo Otoni, Uberaba, Uberlândia e Viçosa.

TENDÊNCIA – 30/12 e 31/12

válida até às 10:00hrs LT do dia 01/01/2026.

Sem previsão de forçantes sinóticas, como a atuação de frentes frias, os próximos dias seguirão com a ocorrência de tempestades típicas do verão em áreas de todas as mesorregiões do estado de Minas Gerais, a partir da tarde, estendendo-se ao longo das madrugadas. Os maiores acumulados de precipitação, entre 20 e 40 mm, são esperados em áreas que se estendem do Noroeste de Minas ao Triângulo Mineiro e ao norte da Zona da Mata. Já os picos, entre 40 e 60 mm, devem ocorrer na porção leste do Sul de Minas, Campo das Vertentes e sul da Zona da Mata. **Favor acompanhar as próximas atualizações da previsão de tempo.**



OBS: Localização aproximada, para termos de referência, das cidades: Almenara, Barbacena, Buritis, Belo Horizonte, Campos Altos, Carneirinho, Curvelo, Diamantina, Divinópolis, Extrema, Governador Valadares, Ipatinga, Itamonte, Januária, Juiz de Fora, Manhuaçu, Montes Claros, Paracatu, Patos de Minas, Pirapora, Poços de Caldas, Teófilo Otoni, Uberaba, Uberlândia e Viçosa.