

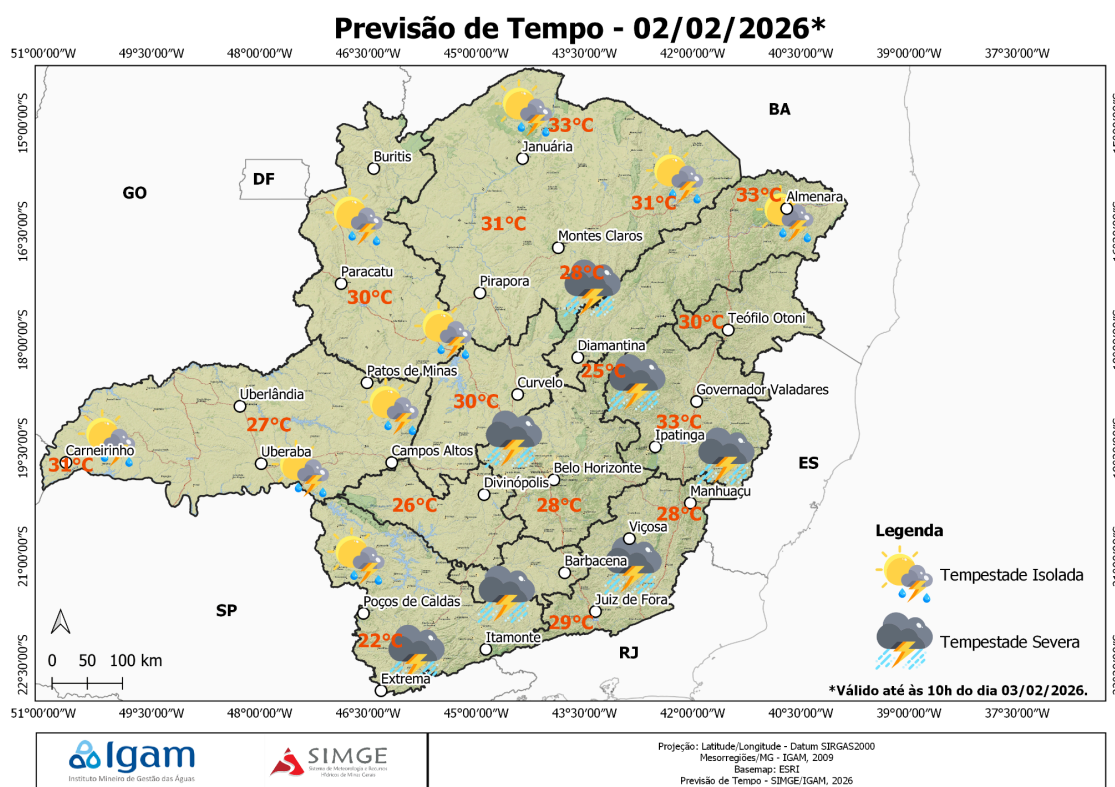
PREVISÕES E AVISOS METEOROLÓGICOS

02 de fevereiro de 2026

válida até às 10:00hrs LT do dia 03/02.

A semana inicia com manutenção do tempo instável sobre Minas Gerais. Entre o leste do Sul de Minas, Campo das Vertentes, Metropolitana, Vales do Jequitinhonha, do Mucuri e do Rio Doce, bem como na Zona da Mata, a previsão é de tempo severo, com tempestades associadas a chuva forte, rajadas de vento e granizo pequeno. Nas demais áreas do estado, tempestades isoladas, sem severidade associada. Haverá diminuição da nebulosidade na metade norte do estado, enquanto que na metade sul, o céu tende a ficar parcialmente nublado. As temperaturas máximas variam desde os 22°C, no sul do estado, aos 33°C nos extremos norte e no Rio Doce. Acumulados significativos de precipitação são esperados no leste/nordeste do estado.

Em Belo Horizonte, o tempo continua instável, com céu nublado a parcialmente nublado, chuvas a qualquer hora e previsão de tempestades severas condicionadas a aberturas de Sol à tarde. A temperatura máxima prevista é de cerca de 28°C.



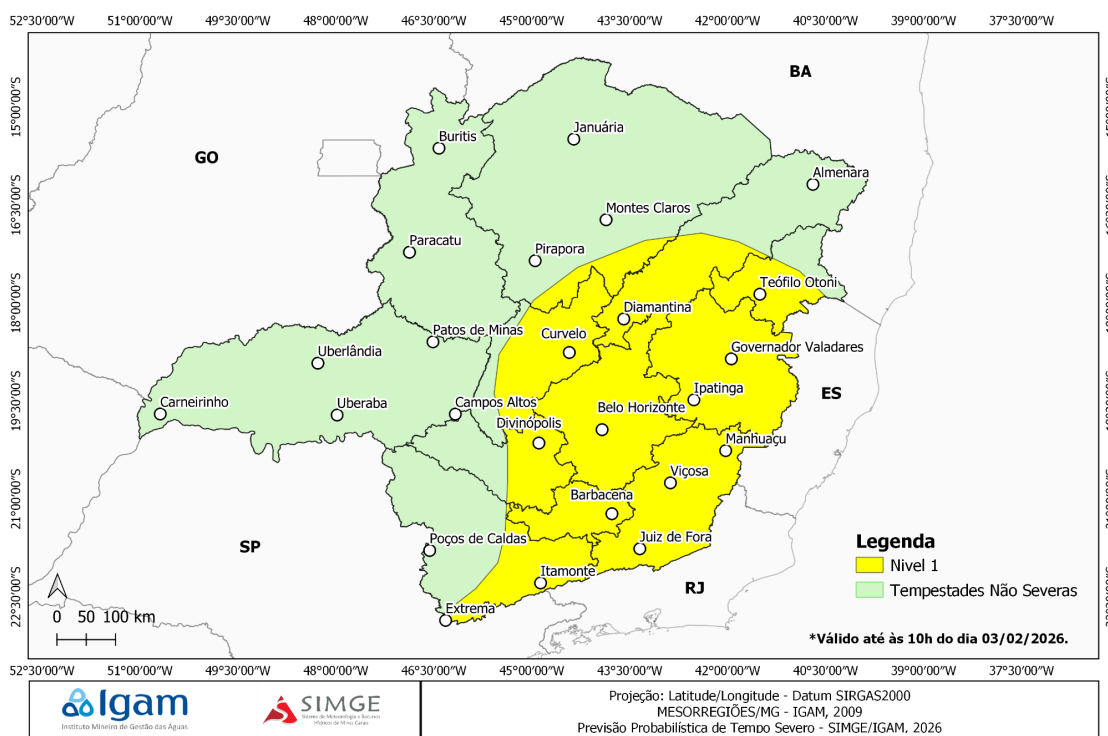
OBS: Localização aproximada, para termos de referência, das cidades: Almenara, Barbacena, Buritis, Belo Horizonte, Campos Altos, Carneirinho, Curvelo, Diamantina, Divinópolis, Extrema, Governador Valadares, Ipatinga, Itamonte, Juiz de Fora, Manhuaçu, Montes Claros, Paracatu, Patos de Minas, Pirapora, Poços de Caldas, Teófilo Otoni, Uberaba, Uberlândia e Viçosa.

PREVISÃO DE TEMPO SEVERO

O setor com previsão de **Nível 1** de severidade está sob atuação de convergência de umidade em superfície e cavados em altitude, favorecendo movimentos ascendentes mais intensos e cisalhamento vertical marginal. As tempestades neste setor podem provocar rajadas de vento, bem como chuva forte e granizo (menor igual a 2cm). A área inclui as microrregiões de **Aimorés, Andrelândia, Araçuaí, Barbacena, Belo Horizonte, Bocaiúva, Bom Despacho, Campo Belo, Capelinha, Caratinga, Cataguases, Conceição do Mato Dentro, Conselheiro Lafaiete, Curvelo, Diamantina, Divinópolis, Formiga, Governador Valadares, Grão Mogol, Guanhães, Ipatinga, Itabira, Itaguara, Itajubá, Juiz de Fora, Lavras, Manhuaçu, Mantena, Muriaé, Nanuque, Oliveira, Ouro Preto, Pará de Minas, Peçanha, Pirapora, Ponte Nova, Pouso Alegre, Santa Rita do Sapucaí, São João Del Rei, São Lourenço, Sete Lagoas, Teófilo Otoni, Três Marias, Ubá, Varginha e Viçosa.** Previsão de **Tempestades Não Severas** nas microrregiões de **Buritís, Januária, Almenara, Paracatu, Montes Claros, Uberlândia, Patos de Minas, Poços de Caldas, Uberaba e Carneirinho.**

[Entenda mais a metodologia empregada.](#)

Previsão Probabilística de Tempo Severo - 02/02/2026*

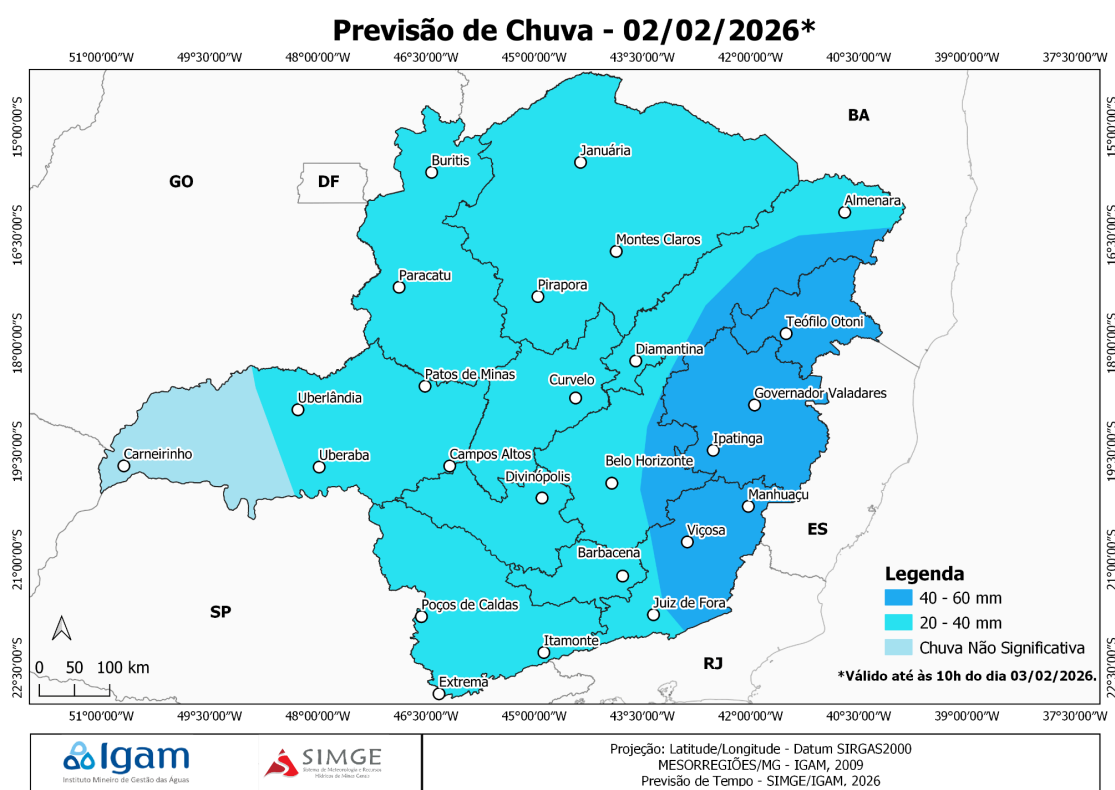


OBS: As probabilidades no mapa são interpretadas da seguinte forma: a probabilidade que uma pessoa tem, em um determinado ponto, para observar evento de Tempo Severo num raio de 40 km de distância dela. **OBS1:** Localização aproximada, para termos de referência, das cidades: Almenara, Barbacena, Buritis, Belo Horizonte, Campos Altos, Carneirinho, Curvelo, Diamantina, Divinópolis, Extrema, Governador Valadares, Ipatinga, Itamonte, Januária, Juiz de Fora, Manhuaçu, Montes Claros, Paracatu, Patos de Minas, Pirapora, Poços de Caldas, Teófilo Otoni, Uberaba,

Uberlândia e Viçosa.

AVISO DE CHUVA

Ao longo do período há previsão para acumulados significativos de chuva em grande parte do estado com totais entre 20 e 40 mm. No leste do estado, onde haverá maior convergência e disponibilidade de umidade, estes totais ficam entre 40 e 60 mm, podendo ultrapassar o valor máximo em localidades pontuais. **ATENÇÃO ESPECIAL deve ser dada às regiões com histórico de deslizamentos, alagamentos, inundações e enxurradas.**

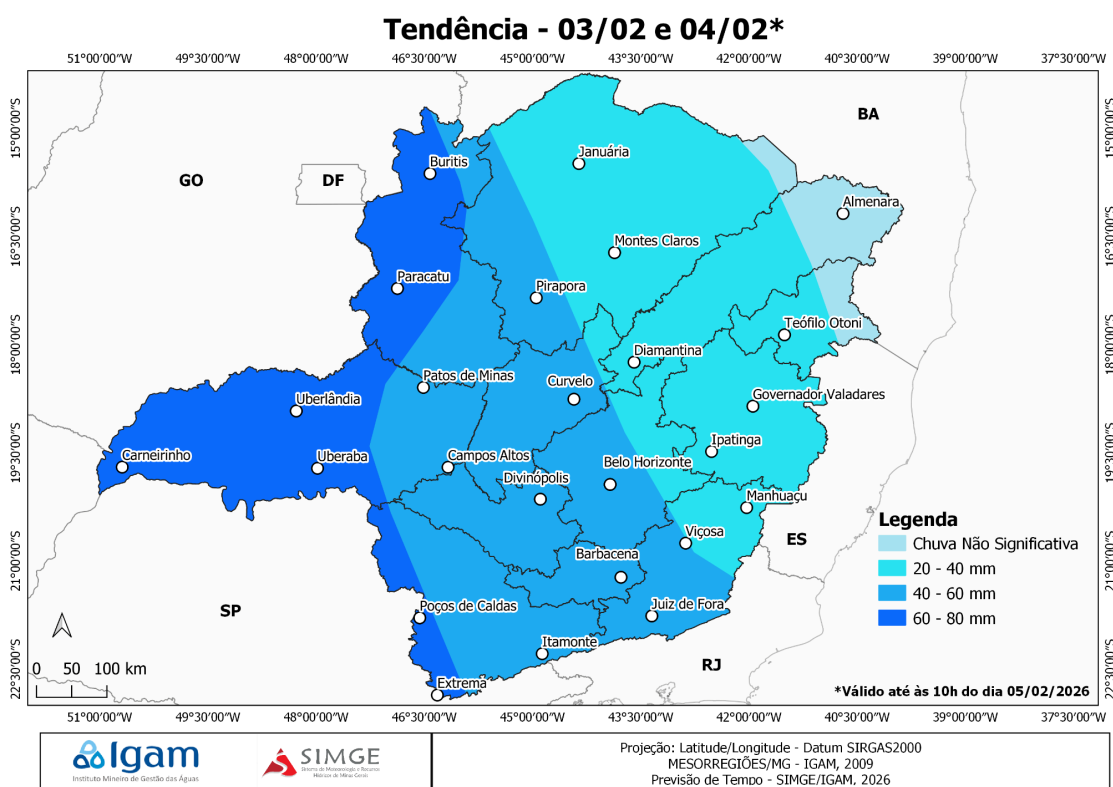


OBS: Localização aproximada, para termos de referência, das cidades: Almenara, Barbacena, Buritis, Belo Horizonte, Campos Altos, Carneirinho, Curvelo, Diamantina, Divinópolis, Extrema, Governador Valadares, Ipatinga, Itamonte, Januária, Juiz de Fora, Manhuaçu, Montes Claros, Paracatu, Patos de Minas, Pirapora, Poços de Caldas, Teófilo Otoni, Uberaba, Uberlândia e Viçosa.

TENDÊNCIA – 03/02 e 04/05

válida até às 10:00hrs LT do dia 05/02/2026.

A tendência para os próximos dois dias é de possível formação de mais um episódios de ZCAS. As chuvas sobre o estado mineiro concentram-se, em maiores volumes, nas metades oeste e sul. Sendo esperados acumulados que podem alcançar os 100 mm totais entre o Triângulo Mineiro, Noroeste e o Sul de Minas. **Favor acompanhar as próximas atualizações da previsão de tempo.**



OBS: Localização aproximada, para termos de referência, das cidades: Almenara, Barbacena, Buritis, Belo Horizonte, Campos Altos, Carneirinho, Curvelo, Diamantina, Divinópolis, Extrema, Governador Valadares, Ipatinga, Itamonte, Januária, Juiz de Fora, Manhuaçu, Montes Claros, Paracatu, Patos de Minas, Pirapora, Poços de Caldas, Teófilo Otoni, Uberaba, Uberlândia e Viçosa.