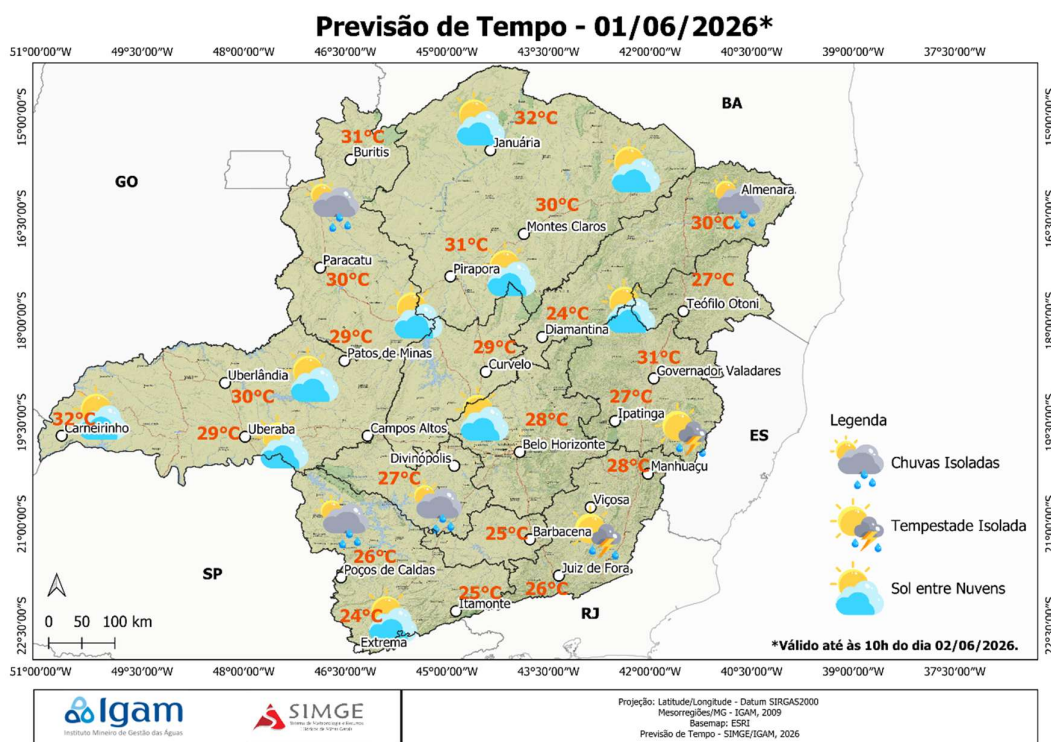


PREVISÕES E AVISOS METEOROLÓGICOS

1 de junho de 2026
válida até às 10h do dia 2/6.

A semana começa com o tempo estável em boa parte de Minas Gerais. Ao longo do período da tarde, as temperaturas ficam em elevação e o aquecimento diurno favorece a formação de nuvens, e há previsão de chuva no Sul, Oeste, Campo das Vertentes, Zona da Mata, Vale do Rio Doce, norte do Vale do Jequitinhonha e parte do Noroeste. Durante as chuvas podem ocorrer tempestades isoladas na porção sudeste do estado. Nas demais áreas do estado, o céu fica claro a parcialmente nublado. A temperatura máxima prevista no estado é de 32 °C no Triângulo e Norte de Minas. Os índices mínimos de umidade relativa do ar ficam em torno de 40% em boa parte do estado mineiro.

Em Belo Horizonte, o céu fica claro a parcialmente nublado. A temperatura máxima prevista é de 28 °C, e a umidade relativa do ar mínima em torno de 35% durante a tarde.



OBS: Localização aproximada, para termos de referência, das cidades: Barbacena, Belo Horizonte, Curvelo, Diamantina, Divinópolis, Governador Valadares, Juiz de Fora, Montes Claros, Paracatu, Poços de Caldas, Teófilo Otoni e Uberlândia.

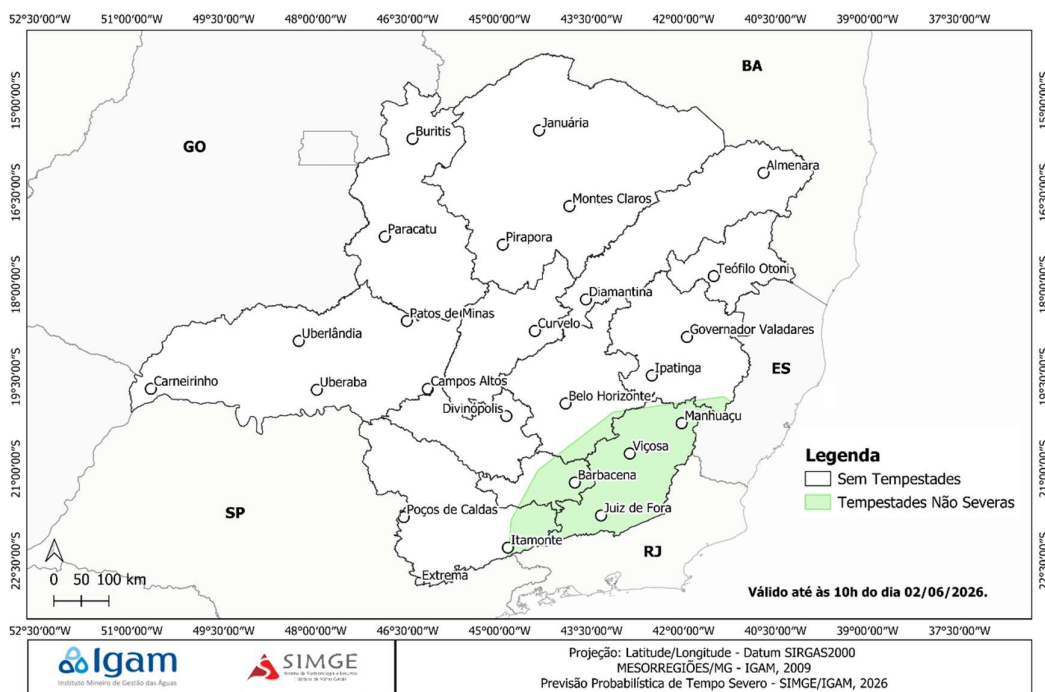
PREVISÃO DE TEMPO SEVERO

As condições meteorológicas ficam favoráveis para uma atmosfera estável em boa parte de Minas Gerais, porém na porção sudeste pode ocorrer tempestade isolada.

Tempestade Não Severa prevista no Sul, Campo das Vertentes, Zona da Mata e Vale do Rio Doce. Microrregiões em destaque: São Lourenço, Andrelândia, São João del-Rei, Barbacena, Ponte Nova, Manhuaçu, Viçosa, Muriaé, Ubá, Juiz de Fora, Cataguases, Aimorés e Caratinga.

[Entenda mais a metodologia empregada.](#)

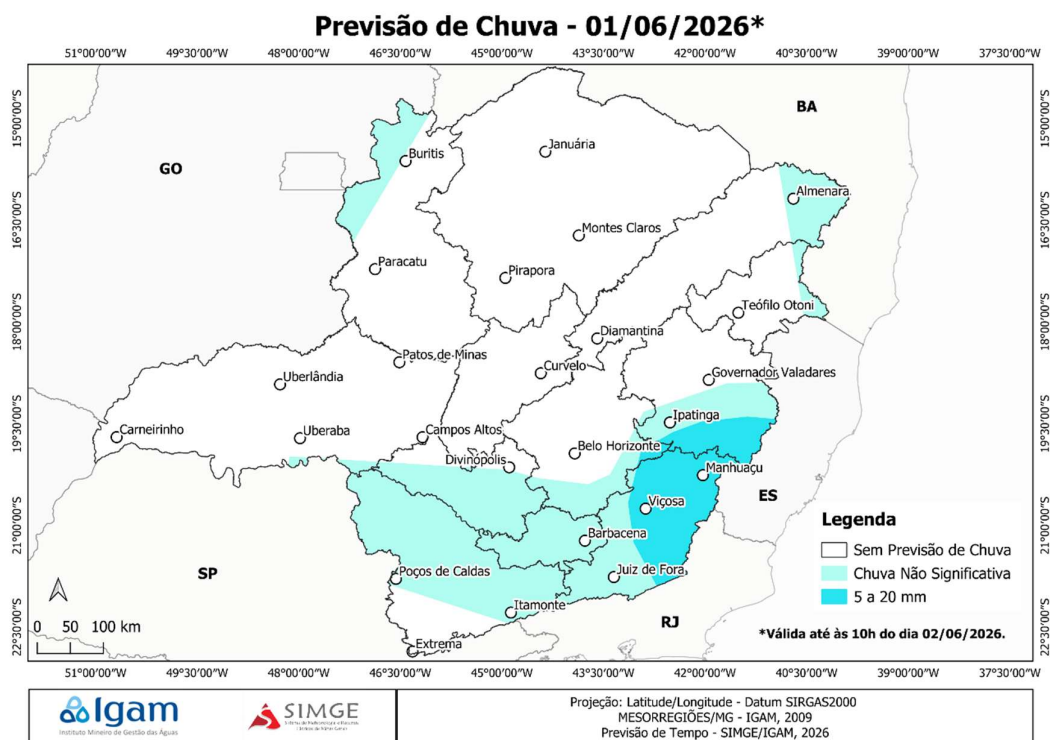
Previsão Probabilística de Tempo Severo - 01/06/2026*



OBS: As probabilidades no mapa são interpretadas da seguinte forma: a probabilidade que uma pessoa tem, em um determinado ponto, para observar evento de Tempo Severo num raio de 40 km de distância dela. **OBS1:** Localização aproximada, para termos de referência, das cidades: Barbacena, Belo Horizonte, Curvelo, Diamantina, Divinópolis, Governador Valadares, Juiz de Fora, Montes Claros, Paracatu, Poços de Caldas, Teófilo Otoni e Uberlândia.

AVISO DE CHUVA

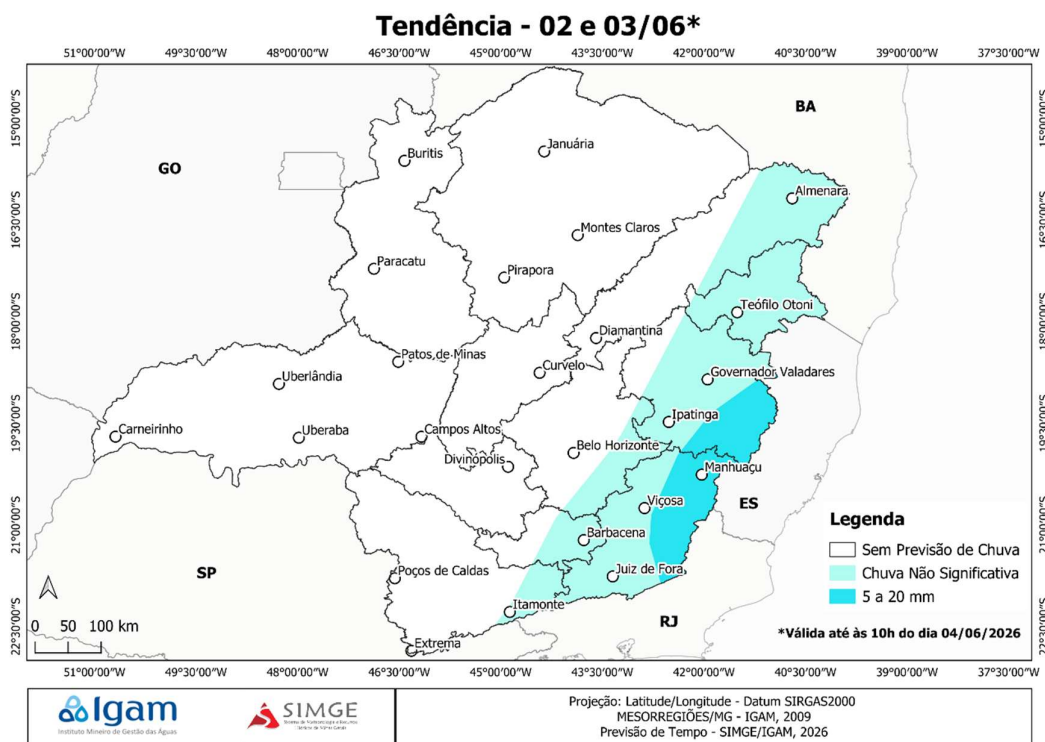
Previsão de chuva, com acumulado entre 5 e 20 mm, na Zona da Mata e sul do Vale do Rio Doce. Possibilidade de chuva isolada e sem volume significativo no Sul, Oeste, Campo das Vertentes, norte do Vale do Jequitinhonha e parte do Noroeste mineiro. Nas demais áreas de Minas Gerais, o tempo fica estável e sem chuva.



OBS: Localização aproximada, para termos de referência, das cidades: Barbacena, Belo Horizonte, Curvelo, Diamantina, Divinópolis, Governador Valadares, Juiz de Fora, Montes Claros, Paracatu, Poços de Caldas, Teófilo Otoni e Uberlândia.

TENDÊNCIA – 2 e 3/6
válida até às 10h do dia 4/6/2026.

Os ventos úmidos provenientes do mar deixam o céu com muitas nuvens e há possibilidade de chuva isolada e sem volume significativo no Vale do Jequitinhonha, Vale do Mucuri, Vale do Rio Doce. Previsão de chuva, com acumulado entre 5 e 20 mm, na Zona da Mata e sul do Vale do Rio Doce. Nas demais áreas do estado, o tempo fica estável e sem chuva.



OBS: Localização aproximada, para termos de referência, das cidades: Barbacena, Belo Horizonte, Curvelo, Diamantina, Divinópolis, Governador Valadares, Juiz de Fora, Montes Claros, Paracatu, Poços de Caldas, Teófilo Otoni e Uberlândia.