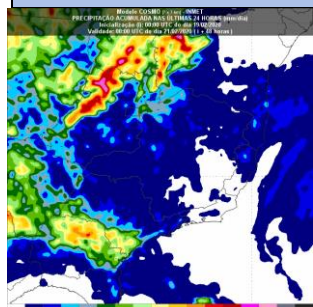


Boletim Meteorológico
Análise Sinótica


Nesta quinta-feira, a configuração dos ventos em altos níveis da atmosfera pode favorecer a ocorrência de chuva isolada na faixa Norte de Minas Gerais. No Oeste e Sul do Estado, as típicas pancadas de verão devem ocorrer de forma isolada, decorrentes do aquecimento diurno e da disponibilidade de umidade. Nas demais regiões mineiras, apenas variação de nebulosidade. As temperaturas superam os 30°C em todo o Estado, podendo chegar a 36°C no Norte e Jequitinhonha.

**Maiores informações a respeito de áreas de risco, procure a defesa civil de seu município. Esteja atento aos alertas emitidos pela Defesa Civil.*

PREVISÃO DO TEMPO PARA O ESTADO DE MINAS GERAIS
Válida para o dia 20/02/2020
Tempo em Minas Gerais
Temperatura
Ventos
Min.
Max
Direção
Intensidade

Céu parcialmente nublado a nublado com pancadas de chuva e trovoadas isoladas no Triângulo Mineiro/Alto Paranaíba e Sul/Sudoeste. Céu parcialmente nublado a nublado com possibilidade de chuva em áreas isoladas no Oeste, Noroeste, Norte e Jequitinhonha. Demais regiões, céu parcialmente nublado.

 15/17
Estável

 34/36
Estável

 Nordeste
Norte

 Fraco
Moderado

Região
Tempo
Temperatura
Vento

Metropolitana

Céu parcialmente nublado.

 18/20
Estável

 30/32
Estável

Nordeste

 Fraco
Moderado

Noroeste

Céu parcialmente nublado a nublado com possibilidade de chuva em áreas isoladas.

 18/20
Estável

 33/35
Estável

Nordeste

 Fraco
Moderado

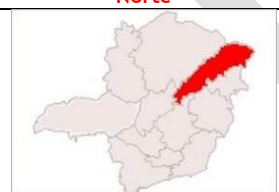
Norte

Céu parcialmente nublado a nublado com possibilidade de chuva em áreas isoladas.

 17/19
Estável

 34/36
Estável

Nordeste

 Fraco
Moderado

Jequitinhonha

Céu parcialmente nublado a nublado com possibilidade de chuva em áreas isoladas.

 17/19
Estável

 34/36
Estável

 Nordeste
Leste

 Fraco
Moderado

Rio Doce e Mucuri






Céu parcialmente nublado.

 17/19
Estável

 32/34
Estável

Nordeste

 Fraco
Moderado

 Zona da Mata	Céu parcialmente nublado.	17/19 Estável	33/35 Estável	Nordeste Norte	Fraco Moderado
 Sul / Sudoeste / Campo das Vertentes	Céu parcialmente nublado a nublado com pancadas de chuva e trovoadas isoladas.	15/17 Estável	29/31 Estável	Nordeste Noroeste	Fraco Moderado
 Oeste	Céu parcialmente nublado a nublado com possibilidade de chuva em áreas isoladas.	18/20 Estável	31/33 Estável	Nordeste Noroeste	Fraco Moderado
 Triângulo / Alto Paranaíba	Céu parcialmente nublado a nublado com pancadas de chuva e trovoadas isoladas.	18/20 Estável	33/35 Estável	Nordeste Noroeste	Fraco Moderado
 Central Mineira	Céu parcialmente nublado.	19/21 Estável	32/34 Estável	Nordeste	Fraco Moderado

AVISOS METEOROLÓGICOS

As condições meteorológicas são favoráveis à ocorrência de **chuvas intensas** (de 20 e 30mm/h ou até 50 mm/dia), acompanhadas de descargas atmosféricas e rajadas de vento ocasional (de 40 a 60 km/h) em áreas isoladas do **Triângulo Mineiro/Alto Paranaíba e Sul/Sudoeste do estado** no período das 13:00h do dia 19/02 às 08:00h do dia 20/02/2020.

- Maiores informações acessar o endereço:

CONDIÇÕES METEOROLÓGICAS REGISTRADAS NA CAPITAL E INTERIOR

	Temperatura mínima (°C)		Temperatura máxima (°C)		Umidade Relativa 15:00 (%)	
Capital	17,6	Cercadinho	30,7	Pampulha	44	Pampulha
Interior	15,4	Maria da Fé	35,0	Araçuaí	31	Rio Pardo de Minas

Localidade	Tempo	Temperaturas Previstas 20/02		Temperaturas Ocorridas 19/02	
		Min	Máx	Min	Máx
Belo Horizonte (Pampulha)	Céu parcialmente nublado.	20/22	30/32	20,2	30,7
Belo Horizonte (Santo Agostinho)	Céu parcialmente nublado.	19/21	29/31	19,8	30,4
Belo Horizonte (Cercadinho)	Céu parcialmente nublado.	18/20	28/30	17,6	28,9
Divinópolis	Céu parcialmente nublado a nublado com possibilidade de chuva em áreas isoladas.	18/20	31/33	18,8	31,2
Três Marias	Céu parcialmente nublado.	20/22	29/31	20,5	30,0
Governador Valadares	Céu parcialmente nublado.	21/23	31/33	21,2	33,5
Diamantina	Céu parcialmente nublado a nublado com possibilidade de chuva em áreas isoladas.	17/19	25/27	17,5	25,6
João Pinheiro	Céu parcialmente nublado a nublado com possibilidade de chuva em áreas isoladas.	20/22	27/29	20,2	29,5
Unai	Céu parcialmente nublado a nublado com possibilidade de chuva em áreas isoladas.	20/22	31/33	20,9	31,5
Montes Claros	Céu parcialmente nublado a nublado com possibilidade de chuva em áreas isoladas.	19/21	28/30	19,5	31,3
Uberlândia	Céu parcialmente nublado a nublado com pancadas de chuva e trovoadas isoladas.	20/22	31/33	21,8	31,1
Viçosa	Céu parcialmente nublado.	18/20	28/30	18,2	28,3
Juiz de Fora	Céu parcialmente nublado.	18/20	30/32	19,4	27,8
São João Del Rei	Céu parcialmente nublado.	17/19	30/32	17,7	31,1
Barbacena	Céu parcialmente nublado.	17/19	28/30	17,6	30,6
Varginha	Céu parcialmente nublado a nublado com pancadas de chuva e trovoadas isoladas.	18/20	28/30	18,1	30,5
Monte Verde	Céu parcialmente nublado a nublado com pancadas de chuva e trovoadas isoladas.	15/17	24/26	15,6	24,8

PREVISÃO DO TEMPO PARA 48,72 e 96 HORA
Previsão para o dia: 21/02

Minas Gerais: Céu parcialmente nublado a nublado com pancadas de chuva e trovoadas no Norte, Noroeste, Triângulo Mineiro/Alto Paranaíba e Sul/Sudoeste. Demais regiões, céu parcialmente nublado a nublado com possibilidade de chuva isolada. **Temperatura: Lig. Elevação. Máxima: 39°C / Estável. Mínima: 15°C.**

Belo Horizonte: Céu parcialmente nublado a nublado com possibilidade de chuva em áreas isoladas. **Temperatura: Estável. Máxima: 31°C / Estável. Mínima: 18°C.**

Previsão para o dia: 22/02

Minas Gerais: Céu nublado a encoberto com pancadas de chuva e trovoadas isoladas no Triângulo Mineiro/Alto Paranaíba, Oeste, Sul/Sudoeste, Campo das Vertentes, Zona da Mata, Metropolitana e Rio Doce. Demais regiões, céu nublado com pancadas de chuva e trovoadas isoladas. **Temperatura: Em Declínio. Máxima: 36°C / Lig. Declínio. Mínima: 13°C.**

Belo Horizonte: Céu nublado a encoberto com pancadas de chuva e trovoadas isoladas. **Temperatura: Em Declínio. Máxima: 28°C / Estável. Mínima: 19°C.**

Previsão para o dia: 23/02

Minas Gerais: Céu encoberto a nublado com pancadas de chuva no Triângulo Mineiro/Alto Paranaíba, Oeste, Sul/Sudoeste, Zona da Mata, Campo das Vertentes e Metropolitana. Céu nublado a encoberto com pancadas de chuva e trovoadas no Jequitinhonha, Mucuri e Rio Doce. Demais regiões, nublado com pancadas de chuva e trovoadas isoladas. **Temperatura: Lig. Declínio. Máxima: 33°C / Lig. Declínio. Mínima: 10°C.**

Belo Horizonte: Céu encoberto a nublado com pancadas de chuva. **Temperatura: Lig. Declínio. Máxima: 24°C / Lig. Declínio. Mínima: 17°C.**

PREVISÃO GRÁFICA PARA USO DE JORNAIS, MÍDIA TELEVISIVA E SITES DE INTERNET


Informativo meteorológico: A cidade de Belo Horizonte registrou, nestes **19 dias**, um total pluviométrico de **284,8 mm** no mês de fevereiro/2020, a média climatológica é de **181,4 mm**, ou seja, já choveu **57%** acima do esperado para mês de fevereiro.