

BOLETIM EPIDEMIOLÓGICO

COVID-19: Doença causada pelo coronavírus – 19

21 de outubro de 2020 - 10:00



GOVERNO
DIFERENTE.
ESTADO
EFICIENTE.



CENÁRIO EM MINAS GERAIS COVID-19 Coronavírus

TOTAL DE CASOS
CONFIRMADOS

340.502

CASOS EM
ACOMPANHAMENTO

23.374

CASOS
RECUPERADOS

308.574

ÓBITOS
CONFIRMADOS

8.554

Fonte: Painel COVID-19 MG/Sala de Situação/SubVS/SES/MG. Dados parciais, sujeitos a alterações. Atualizado em 21/10/2020.

TOTAL DE CASOS CONFIRMADOS: soma dos casos confirmados que não evoluíram para óbito e dos óbitos confirmados por COVID-19.
CASOS RECUPERADOS: casos confirmados de COVID-19 que receberam alta hospitalar e/ou cumpriram isolamento domiciliar de 10 dias E estão há 72h assintomáticos (sem a utilização de medicamentos sintomáticos) E sem intercorrências.
CASOS EM ACOMPANHAMENTO: casos confirmados de COVID-19 que não evoluíram para óbito, cuja condição clínica permanece sendo acompanhada ou aguarda atualização pelos municípios.
ÓBITOS CONFIRMADOS: óbitos confirmados para COVID-19.



Nº DE CASOS CONFIRMADOS
NAS ÚLTIMAS 24H

2.395



Nº DE ÓBITOS CONFIRMADOS
NAS ÚLTIMAS 24H

71

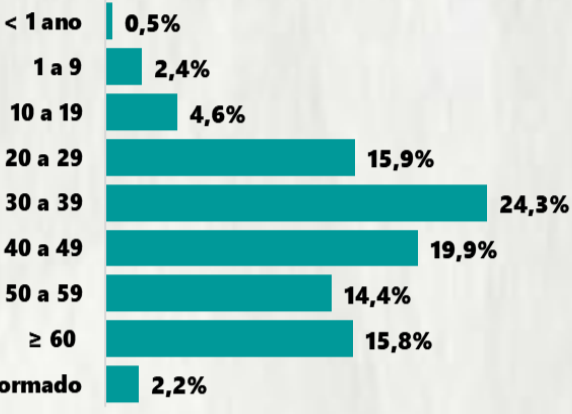
Observação: o "número de casos e óbitos confirmados nas últimas 24h" pode não retratar a ocorrência de novos casos no período, mas o total de casos notificados à SES/MG nas últimas 24h.

1 PERFIL EPIDEMIOLÓGICO DOS CASOS CONFIRMADOS DE COVID-19 QUE NÃO EVOLUÍRAM PARA ÓBITO, MG, 2020

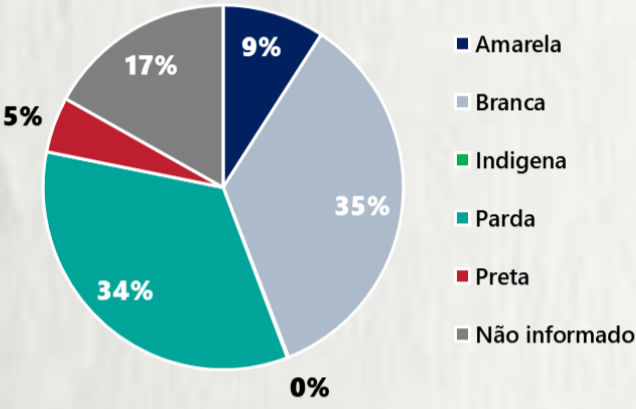
POR SEXO



POR FAIXA ETÁRIA



RAÇA/COR



Média de idade dos casos confirmados: 42 anos

COMORBIDADE *



*Dados parciais, aguardando atualização dos municípios. N.I.: Não informado

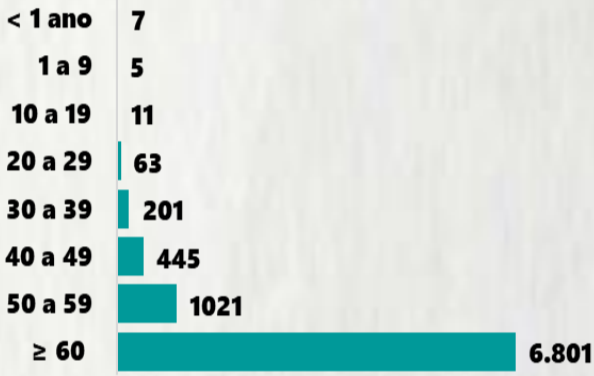
Fonte: Sala de Situação/SubVS/SES-MG; E-SUS VE; SIVEP-Gripe. Dados parciais, sujeitos a alterações. Atualizado em 21/10/2020.

2 PERFIL EPIDEMIOLÓGICO DOS ÓBITOS CONFIRMADOS DE COVID-19, MG, 2020

POR SEXO



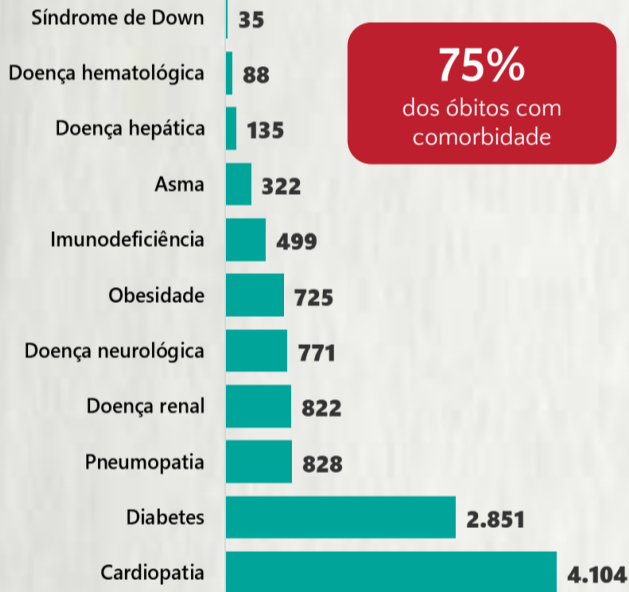
POR FAIXA ETÁRIA



Média de idade dos óbitos confirmados*: 71 anos

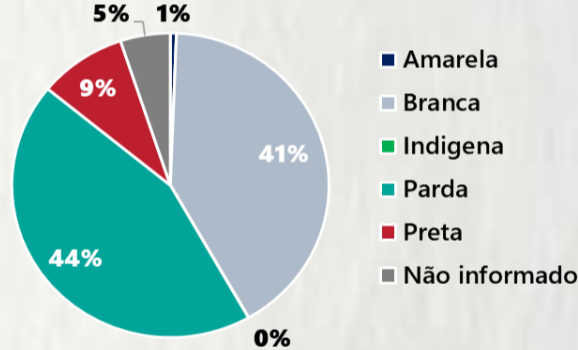
80% com 60 anos ou mais

COMORBIDADE *



*Os casos que evoluíram a óbito podem ter mais de uma comorbidade. Do total de óbitos confirmados, 2.142 não tinham comorbidade.

RAÇA/COR



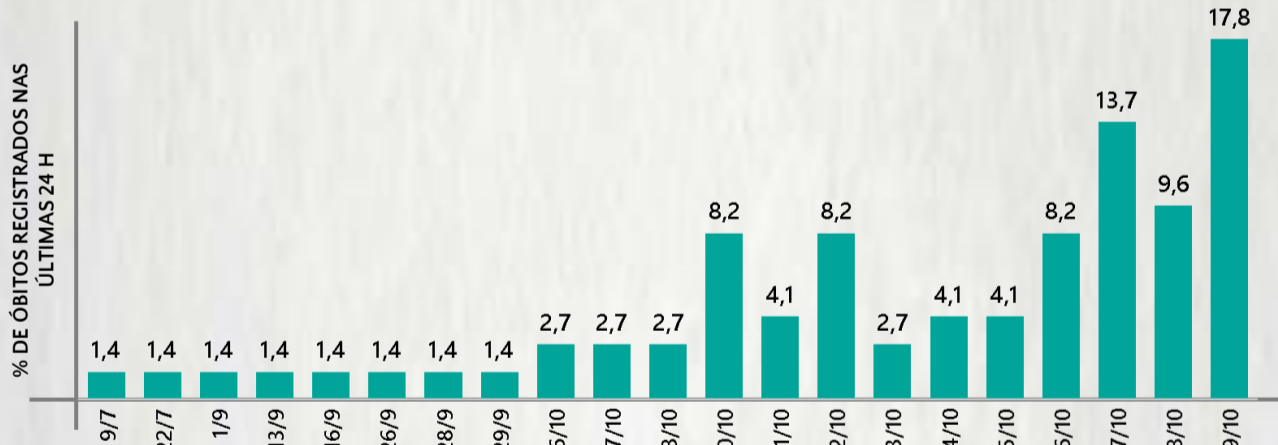
Nº DE MUNICÍPIOS COM ÓBITO

641

LETALIDADE

2,5%

ÓBITOS REGISTRADOS NAS ÚLTIMAS 24 HORAS, POR DATA DE OCORRÊNCIA



*O aumento no número de óbitos registrados nas últimas 24h pode não representar um aumento na transmissão, mas a qualificação do sistema de informação, com encerramento de óbitos ocorridos anteriormente e que estavam em investigação.

NI = Não informado

Fonte: SIVEP-Gripe. Sala de Situação/SubVS/SES-MG. Dados parciais, sujeitos a alterações. Atualizado em 21/10/2020.

3 DADOS DE HOSPITALIZAÇÃO E ISOLAMENTO DOMICILIAR DOS CASOS CONFIRMADOS DE COVID-19, MG, 2020



INTERNADOS*

33.395



ISOLAMENTO DOMICILIAR

307.107

*Casos confirmados de COVID-19 que precisaram de internação hospitalar na rede pública ou privada de Minas Gerais. Dados cumulativos, registrados desde o início da pandemia.

Fonte: Painel COVID-19 MG/Sala de Situação/SubVS/SES/MG. Dados parciais, sujeitos a alterações. Atualizado em 21/10/2020.

4 NÚMERO DE HOSPITALIZAÇÕES POR SÍNDROME RESPIRATÓRIA AGUDA GRAVE (SRAG) SEGUNDO SEMANA EPIDEMIOLÓGICA (SE) DE INÍCIO DE SINTOMAS, MG, 2019 E 2020



Fonte: SIVEP-Gripe. Dados parciais, sujeitos a alterações. Atualizado em 21/10/2020.

5 DADOS LABORATORIAIS DE COVID-19, REDE PÚBLICA, MINAS GERAIS, 2020



* Não apresentaram resultado que pode ser concluído como positivo ou negativo.

Fonte: GAL/FUNED. COES MINAS/COVID-19/SESMG. Dados parciais, sujeitos a alterações. Atualizado em 21/10/2020.

BOLETIM EPIDEMIOLÓGICO

COVID-19: Doença causada pelo coronavírus – 19

21 de outubro de 2020- 10:00



6

DISTRIBUIÇÃO DE CASOS E ÓBITOS CONFIRMADOS DA COVID-19 SEGUNDO LOCAL DE RESIDÊNCIA, MINAS GERAIS, 2020

LOCAL DE RESIDÊNCIA	CASOS*	ÓBITOS	LOCAL DE RESIDÊNCIA	CASOS*	ÓBITOS
Abadia dos Dourados	98	1	Careaçu	152	3
Abaeté	70	3	Carlos Chagas	357	6
Abre Campo	106	1	Carmésia	10	-
Acaiaca	37	1	Carmo da Cachoeira	48	-
Açucena	86	4	Carmo da Mata	26	2
Água Boa	53	1	Carmo de Minas	80	1
Água Comprida	21	-	Carmo do Cajuru	114	6
Aguanil	90	3	Carmo do Paranaíba	289	8
Águas Formosas	319	8	Carmo do Rio Claro	80	4
Águas Vermelhas	76	-	Carmópolis de Minas	294	8
Aimorés	330	7	Carneirinho	124	2
Aiuruoca	16	3	Carrancas	29	1
Alagoa	28	-	Carvalhópolis	23	-
Albertina	40	3	Carvalhos	28	-
Além Paraíba	469	15	Casa Grande	1	1
Alfenas	1686	46	Cascalho Rico	23	1
Alfredo Vasconcelos	16	1	Cássia	194	5
Almenara	864	10	Cataguases	699	41
Alpercata	187	6	Catas Altas	65	1
Alpinópolis	119	4	Catas Altas da Noruega	18	-
Alterosa	21	2	Catuji	87	-
Alto Caparaó	20	1	Catuti	8	1
Alto Jequitibá	88	4	Caxambu	187	4
Alto Rio Doce	72	2	Cedro do Abaeté	-	-
Alvarenga	132	1	Central de Minas	113	5
Alvinópolis	71	1	Centralina	190	4
Alvorada de Minas	56	1	Chácara	27	-
Amparo do Serra	11	1	Chalé	135	5
Andradas	425	13	Chapada do Norte	4	-
Andrelândia	70	-	Chapada Gaúcha	64	-
Angelândia	18	-	Chiador	94	1
Antônio Carlos	72	2	Cipotânea	21	-
Antônio Dias	112	2	Claraval	40	1
Antônio Prado de Minas	13	-	Claro dos Poções	44	1
Araçá	4	-	Cláudio	437	5
Aracitaba	1	-	Coimbra	49	-
Araçuaí	98	2	Coluna	17	1
Araguari	4127	88	Comendador Gomes	158	1
Arantina	19	1	Comercinho	38	1
Araponga	1	-	Conceição da Aparecida	23	3
Araporã	841	8	Conceição da Barra de Minas	54	-
Arapuá	35	-	Conceição das Alagoas	979	23
Araújos	76	1	Conceição das Pedras	29	-
Araxá	2169	33	Conceição de Ipanema	48	-
Arceburgo	71	2	Conceição do Mato Dentro	727	2
Arcos	452	9	Conceição do Pará	55	2
Areado	13	1	Conceição do Rio Verde	28	1
Argirita	23	2	Conceição dos Ouros	113	5
Aricanduva	1	-	Cônego Marinho	9	-
Arinos	116	2	Confins	58	1
Astolfo Dutra	157	3	Congonhal	195	2
Ataléia	156	4	Congonhas	1288	15
Augusto de Lima	39	-	Congonhas do Norte	25	-
Baependi	134	4	Conquista	198	5
Baldim	55	5	Conselheiro Lafaiete	995	12
Bambuí	67	-	Conselheiro Pena	325	4
Bandeira	197	1	Consolação	8	-
Bandeira do Sul	40	1	Contagem	9315	403
Barão de Cocais	681	4	Coqueiral	40	1
Barão de Monte Alto	56	3	Coração de Jesus	93	1
Barbacena	984	19	Cordisburgo	58	2
Barra Longa	88	-	Cordislândia	48	-
Barroso	184	2	Corinto	204	5
Bela Vista de Minas	80	1	Coroaci	57	2
Belmiro Braga	16	2	Coromandel	250	5
Belo Horizonte	45069	1413	Coronel Fabriciano	3627	76
Belo Oriente	666	11	Coronel Murta	1	-
Belo Vale	84	3	Coronel Pacheco	40	1
Berilo	6	-	Coronel Xavier Chaves	17	-
Berizal	8	-	Córrego Danta	13	-
Bertópolis	54	-	Córrego do Bom Jesus	56	3
Betim	6915	226	Córrego Fundo	45	1
Bias Fortes	16	-	Córrego Novo	16	2
Bicas	68	1	Couto de Magalhães de Minas	7	-
Biquinhas	28	-	Crisólita	46	1
Boa Esperança	334	16	Cristais	181	2
Bocaina de Minas	15	-	Cristália	39	-
Bocaiúva	395	6	Cristiano Ottoni	41	1
Bom Despacho	686	16	Cristina	32	1
Bom Jardim de Minas	13	-	Crucilândia	93	2
Bom Jesus da Penha	96	1	Cruzeiro da Fortaleza	6	-
Bom Jesus do Amparo	33	2	Cruzília	68	1
Bom Jesus do Galho	129	5	Cuparaque	50	2
Bom Repouso	77	5	Curral de Dentro	35	1
Bom Sucesso	36	1	Curvelo	834	27
Bonfim	68	2	Datas	38	1
Bonfinópolis de Minas	136	6	Delfim Moreira	56	3
Bonito de Minas	6	-	Delfinópolis	23	1
Borda da Mata	336	16	Delta	473	5
Botelhos	85	1	Descoberto	49	-
Botumirim	-	-	Desterro de Entre Rios	46	1
Brás Pires	7	1	Desterro do Melo	9	-
Brasilândia de Minas	309	1	Diamantina	148	6
Brasília de Minas	173	4	Diogo de Vasconcelos	19	-
Braúnas	15	2	Dionísio	39	-
Brazópolis	265	3	Divinésia	35	1
Brumadinho	1166	14	Divino	97	5
Bueno Brandão	75	5	Divino das Laranjeiras	81	2
Buenópolis	88	2	Divinolândia de Minas	13	1
Bugre	67	2	Divinópolis	1640	65
Buritís	389	2	Divisa Alegre	27	-
Buritizero	288	7	Divisa Nova	57	2
Cabeceira Grande	45	2	Divisópolis	39	1
Cabo Verde	45	1	Dom Bosco	77	3
Cachoeira da Prata	44	1	Dom Cavati	59	6
Cachoeira de Minas	206	3	Dom Joaquim	134	-
Cachoeira de Pajeú	206	2	Dom Silvério	23	1
Cachoeira Dourada	16	-	Dom Viçoso	2	-
Caetanópolis	106	2	Dona Euzébia	27	1
Caeté	446	16	Dores de Campos	84	2
Caiana	14	2	Dores de Guanhães	43	1
Cajuri	63	-	Dores do Indaiá	212	3
Caldas	107	3	Dores do Turvo	5	1
Camacho	1	-	Doresópolis	53	1
Camanduia	559	10	Douradoquara	14	1
Cambuí	413	8	Durandé	36	2
Cambuquira	35	2	Elói Mendes	181	3
Campanário	19	-	Engenheiro Caldas	92	3
Campanha	190	6	Engenheiro Navarro	29	-
Campestre	157	4	Entre Folhas	63	2
Campina Verde	141	6	Entre Rios de Minas	53	2
Campo Azul	30	-	Ervália	173	4
Campo Belo	1188	30	Esmeraldas	415	17
Campo do Meio	127	2	Espera Feliz	234	14
Campo Florido	221	-	Espinosa	238	12
Campos Altos	137	6	Espírito Santo do Dourado	64	4
Campos Gerais	186	3	Estiva	132	3
Cana Verde	92	2	Estrela Dalva	14	2
Canaã	1	-	Estrela do Indaiá	5	-
Canápolis	397	12	Estrela do Sul	64	-
Candeias	108	3	Eugenópolis	237	5
Cantagalo	14	-	Ewbank da Câmara	11	-
Caparaó	36	3	Extrema	2492	28
Capela Nova	8	1	Fama	25	-
Capelinha	125	-	Faria Lemos	48	2
Capetinga	56	-	Felício dos Santos	8	1
Capim Branco	77	2	Felisburgo	44	3
Capinópolis	531	8	Felixlândia	93	2
Capitão Andrade	102	4	Fernandes Tourinho	17	4
Capitão Enéas	150	3	Ferros	120	1
Capitólio	71	3	Fervedouro	97	1
Caputira	79	-	Florestal	85	2
Carai	142	5	Formiga	844	14
Caranaíba	6	1	Formoso	79	2
Carandaí	140	3	Fortaleza de Minas	5	-
Carangola	624	30	Fortuna de Minas	19	2
Caratinga	1736	63	Francisco Badaró	3	-
Carbonita	6	-	Francisco Dumont	11	1

*Casos confirmados de COVID-19 que não evoluíram para óbito.

Fonte: Painel COVID-19 MG/Sala de Situação/SubVS/SES/MG. Dados parciais, sujeitos a alterações. Atualizado em 21/10/2020.

BOLETIM EPIDEMIOLÓGICO

COVID-19: Doença causada pelo coronavírus – 19

21 de outubro de 2020 - 10:00



GOVERNO
DIFERENTE.
ESTADO
EFICIENTE.



6

DISTRIBUIÇÃO DE CASOS E ÓBITOS CONFIRMADOS DA COVID-19 SEGUNDO LOCAL DE RESIDÊNCIA, MINAS GERAIS, 2020

LOCAL DE RESIDÊNCIA	CASOS*	ÓBITOS	LOCAL DE RESIDÊNCIA	CASOS*	ÓBITOS
Francisco Sá	180	3	Luisburgo	66	5
Franciscópolis	9	-	Luislândia	14	-
Frei Gaspar	69	1	Luminárias	36	2
Frei Inocêncio	250	7	Luz	183	3
Frei Lagonegro	14	1	Machacalis	40	2
Fronteira	352	6	Machado	175	7
Fronteira dos Vales	16	1	Madre de Deus de Minas	50	1
Fruta de Leite	28	1	Malacacheta	235	3
Frutal	1774	59	Mamonas	8	-
Funilândia	26	1	Manga	163	5
Galiléia	65	4	Manhuaçu	1778	44
Gameleiras	42	1	Manhumirim	580	13
Glaucilândia	17	1	Mantena	608	14
Goiabeira	26	-	Mar de Espanha	75	7
Goianá	24	-	Maravilhas	28	1
Gonçalves	19	1	Maria da Fé	138	7
Gonzaga	33	3	Mariana	2218	22
Gouveia	110	3	Marilac	57	-
Governador Valadares	7982	280	Mário Campos	129	9
Grão Mogol	71	1	Maripá de Minas	24	-
Grupiara	5	-	Marliéria	37	1
Guanhães	272	3	Marmelópolis	4	-
Guapé	68	2	Martinho Campos	111	3
Guaraciaba	30	-	Martins Soares	57	5
Guaraciama	9	1	Mata Verde	163	3
Guaranésia	300	7	Materlândia	2	1
Guarani	25	-	Mateus Leme	319	11
Guarará	7	1	Mathias Lobato	73	1
Guarda-Mor	98	-	Matias Barbosa	174	8
Guaxupé	929	16	Matias Cardoso	37	1
Guidoval	80	-	Matipó	278	6
Guimarânia	151	3	Mato Verde	66	3
Guiricema	162	2	Matozinhos	388	8
Gurinhata	40	1	Matutina	78	3
Heliodora	61	1	Medeiros	24	1
Iapu	130	5	Medina	279	5
Ibertioga	1	-	Mendes Pimentel	35	1
Ibiá	239	3	Mercês	27	1
Ibiáí	3	-	Mesquita	61	1
Ibiracatu	23	-	Minas Novas	30	1
Ibiraci	104	7	Minduri	3	-
Ibirité	2037	69	Mirabela	85	1
Ibitiúra de Minas	92	-	Miradouro	162	2
Ibituruna	2	-	Mirai	217	2
Icaraí de Minas	24	1	Miravânia	5	-
Igarapé	492	14	Moeda	106	-
Igaratinga	28	3	Moema	160	2
Iguatama	98	1	Monjolos	6	-
Ijaci	23	2	Monsenhor Paulo	27	-
Illicínea	16	3	Montalvânia	131	-
Imbé de Minas	48	1	Monte Alegre de Minas	493	9
Inconfidentes	81	6	Monte Azul	251	5
Indaiabira	40	-	Monte Belo	17	4
Indianópolis	123	-	Monte Carmelo	431	9
Ingaí	12	3	Monte Formoso	13	-
Inhapim	274	15	Monte Santo de Minas	132	4
Inhaúma	80	1	Monte Sião	296	6
Inimutaba	57	2	Montes Claros	9982	155
Ipaba	398	15	Montezuma	4	-
Ipanema	225	7	Morada Nova de Minas	37	-
Ipatinga	9221	211	Morro da Garça	11	2
Ipiaçu	50	1	Morro do Pilar	6	-
Ipuiúna	145	4	Munhoz	69	4
Iraí de Minas	82	3	Muriaé	3252	71
Itabira	2756	21	Mutum	378	6
Itabirinha	96	5	Muzambinho	70	2
Itabirito	2648	18	Nacip Raydan	43	1
Itacambira	8	1	Nanuque	1225	42
Itacarambi	158	4	Naque	95	3
Itaguara	330	4	Natalândia	18	1
Itaipé	22	-	Natércia	48	1
Itajubá	1482	54	Nazareno	16	1
Itamarandiba	105	1	Nepomuceno	141	3
Itamarati de Minas	35	1	Ninheira	37	-
Itambacuri	135	4	Nova Belém	21	2
Itambé do Mato Dentro	5	1	Nova Era	162	4
Itamogi	76	3	Nova Lima	3879	41
Itamonte	284	5	Nova Mógica	83	2
Itanhandu	261	7	Nova Ponte	310	11
Itanhomi	112	3	Nova Porteirinha	66	2
Itaobim	289	7	Nova Resende	145	1
Itapagipe	191	6	Nova Serrana	1143	43
Itapecerica	191	5	Nova União	34	-
Itapeva	485	14	Novo Cruzeiro	130	3
Itatiaiuçu	336	6	Novo Oriente de Minas	126	3
Itaú de Minas	263	5	Novorizonte	3	2
Itaúna	1105	25	Olaria	4	-
Itaverava	10	-	Olhos-D'água	10	-
Itinga	42	3	Olímpio Noronha	18	-
Itueta	450	1	Oliveira	307	6
Ituiutaba	3729	85	Oliveira Fortes	2	-
Itumirim	14	-	Onça de Pitangui	26	-
Iturama	1099	24	Oratórios	20	-
Itutinga	10	1	Orizânia	13	3
Jaboticatubas	358	7	Ouro Branco	450	5
Jacinto	234	3	Ouro Fino	267	6
Jacuí	113	5	Ouro Preto	831	35
Jacutinga	333	11	Ouro Verde de Minas	22	3
Jaguaraçu	81	2	Padre Carvalho	51	1
Jaíba	375	7	Padre Paraíso	373	3
Jampruca	35	1	Pai Pedro	16	1
Janaúba	1058	16	Paineiras	7	-
Januária	196	4	Pains	76	1
Japaraíba	32	-	Paiva	2	-
Japonvar	39	1	Palma	43	3
Jeceaba	27	2	Palmópolis	19	2
Jenipapo de Minas	3	-	Papagaios	211	1
Jequeri	10	1	Pará de Minas	667	13
Jequitaiá	64	3	Paracatu	2355	37
Jequitibá	39	1	Paraguaçu	150	2
Jequitinhonha	86	5	Paraisópolis	191	9
Jesuânia	39	4	Paraopeba	319	5
Joáima	198	4	Passa Quatro	195	10
Joanésia	60	2	Passa Tempo	63	1
João Monlevade	1435	13	Passabém	6	1
João Pinheiro	649	5	Passa-Vinte	9	-
Joaquim Felício	25	1	Passos	1232	26
Jordânia	181	3	Patis	19	-
José Gonçalves de Minas	3	-	Patos de Minas	2597	71
José Raydan	16	-	Patrocínio	1994	40
Josenópolis	72	-	Patrocínio do Muriaé	37	3
Juatuba	389	13	Paula Cândido	29	-
Juiz de Fora	6454	252	Paulistas	7	-
Juramento	28	-	Pavão	33	2
Juruáia	237	4	Peçanha	55	2
Juvenília	73	1	Pedra Azul	130	10
Ladainha	35	-	Pedra Bonita	41	2
Lagamar	92	-	Pedra do Anta	4	-
Lagoa da Prata	882	20	Pedra do Indaiá	87	1
Lagoa dos Patos	20	-	Pedra Dourada	14	-
Lagoa Dourada	52	2	Pedralva	23	1
Lagoa Formosa	457	15	Pedras de Maria da Cruz	57	1
Lagoa Grande	31	-	Pedrinópolis	67	1
Lagoa Santa	637	10	Pedro Leopoldo	767	19
Lajinha	494	14	Pedro Teixeira	-	-
Lambari	197	5	Pequeri	23	1
Lamim	6	-	Perdígão	20	1
Laranjal	29	3	Perdizes	167	4
Lassance	35	-	Perdões	388	4
Lavras	416	27	Periquito	239	4
Leandro Ferreira	41	2	Pescador	34	-
Leme do Prado	2	-	Piau	10	1
Leopoldina	826	31	Piedade de Caratinga	70	2
Liberdade	5	-	Piedade de Ponte Nova	33	2
Lima Duarte	153	11	Piedade do Rio Grande	27	2
Limeira do Oeste	195	1	Piedade dos Gerais	71	3
Lontra	26	2			

*Casos confirmados de COVID-19 que não evoluíram para óbito.

Fonte: Painel COVID-19 MG/Sala de Situação/SubVS/SES/MG. Dados parciais, sujeitos a alterações. Atualizado em 21/10/2020.

BOLETIM EPIDEMIOLÓGICO

COVID-19: Doença causada pelo coronavírus – 19

21 de outubro de 2020 - 10:00



GOVERNO
DIFERENTE.
ESTADO
EFICIENTE.



6

DISTRIBUIÇÃO DE CASOS E ÓBITOS CONFIRMADOS DA COVID-19 SEGUNDO LOCAL DE RESIDÊNCIA, MINAS GERAIS, 2020

LOCAL DE RESIDÊNCIA	CASOS*	ÓBITOS	LOCAL DE RESIDÊNCIA	CASOS*	ÓBITOS
Pimenta	22	-	São Gonçalo do Rio Preto	3	-
Pingo-D'água	46	2	São Gonçalo do Sapucaí	111	4
Pintópolis	14	1	São Gotardo	1214	27
Piracema	47	1	São João Batista do Glória	98	4
Pirajuba	163	2	São João da Lagoa	26	-
Piranga	68	9	São João da Mata	29	1
Piranguçu	49	2	São João da Ponte	85	5
Piranguinho	131	4	São João das Missões	44	-
Pirapetinga	434	6	São João Del Rei	781	21
Pirapora	1255	19	São João do Manhuaçu	109	8
Piraúba	55	2	São João do Manteninha	142	1
Pitangui	300	6	São João do Oriente	93	7
Piumhi	438	10	São João do Pacuí	6	-
Planura	237	4	São João do Paraíso	134	1
Poço Fundo	145	2	São João Evangelista	33	2
Poços de Caldas	1378	39	São João Nepomuceno	177	7
Pocrane	72	3	São Joaquim de Bicas	396	28
Pompéu	334	2	São José da Barra	68	-
Ponte Nova	516	8	São José da Lapa	371	9
Ponto Chique	28	-	São José da Safira	163	1
Ponto dos Volantes	90	3	São José da Varginha	21	-
Porteirinha	510	15	São José do Alegre	13	-
Porto Firme	124	7	São José do Divino	43	-
Poté	136	5	São José do Goiabal	31	-
Pouso Alegre	3073	71	São José do Jacuri	18	-
Pouso Alto	68	2	São José do Mantimento	113	2
Prados	25	1	São Lourenço	419	8
Prata	603	19	São Miguel do Anta	48	1
Pratápolis	113	5	São Pedro da União	18	-
Pratinha	43	-	São Pedro do Suaçuí	57	1
Presidente Bernardes	4	1	São Pedro dos Ferros	48	2
Presidente Juscelino	40	1	São Romão	33	2
Presidente Kubitschek	14	-	São Roque de Minas	28	-
Presidente Olegário	155	7	São Sebastião da Bela Vista	80	3
Prudente de Moraes	91	2	São Sebastião da Vargem Alegre	23	-
Quartel Geral	9	-	São Sebastião do Anta	26	1
Queluzito	8	1	São Sebastião do Maranhão	13	-
Raposos	449	6	São Sebastião do Oeste	112	2
Raul Soares	81	3	São Sebastião do Paraíso	859	23
Recreio	63	3	São Sebastião do Rio Preto	27	1
Reduto	139	-	São Sebastião do Rio Verde	2	-
Resende Costa	44	-	São Thomé das Letras	-	-
Resplendor	509	7	São Tiago	24	3
Ressaquinha	5	-	São Tomás de Aquino	54	3
Riachinho	35	2	São Vicente de Minas	16	-
Riacho dos Machados	51	1	Sapucaí-Mirim	41	2
Ribeirão das Neves	3896	148	Sardoá	43	1
Ribeirão Vermelho	18	-	Sarzedo	423	11
Rio Acima	271	5	Sem-Peixe	9	1
Rio Casca	159	5	Senador Amaral	66	1
Rio do Prado	17	2	Senador Cortes	14	-
Rio Doce	10	-	Senador Firmino	26	2
Rio Espera	21	2	Senador José Bento	30	2
Rio Manso	77	3	Senador Modestino Gonçalves	1	1
Rio Novo	32	3	Senhora de Oliveira	6	-
Rio Paranaíba	576	8	Senhora do Porto	16	-
Rio Pardo de Minas	155	1	Senhora dos Remédios	23	-
Rio Piracicaba	296	2	Sericita	12	-
Rio Pomba	72	2	Seritinga	2	-
Rio Preto	8	-	Serra Azul de Minas	1	-
Rio Vermelho	5	-	Serra da Saudade	6	-
Ritápolis	8	-	Serra do Salitre	193	3
Rochedo de Minas	2	1	Serra dos Aimorés	231	7
Rodeiro	177	1	Serrania	36	1
Romaria	39	1	Serranópolis de Minas	15	-
Rosário da Limeira	35	-	Serranos	8	-
Rubelita	6	1	Serro	141	3
Rubim	25	1	Sete Lagoas	2981	58
Sabará	1322	57	Setubinha	41	1
Sabinópolis	24	-	Silveirânia	5	-
Sacramento	749	19	Silvianópolis	34	3
Salinas	629	13	Simão Pereira	13	-
Salto da Divisa	38	1	Simonésia	142	5
Santa Bárbara	537	7	Sobrália	54	5
Santa Bárbara do Leste	98	5	Soledade de Minas	7	-
Santa Bárbara do Monte Verde	3	-	Tabuleiro	10	1
Santa Bárbara do Tugúrio	5	-	Taiobeiras	311	7
Santa Cruz de Minas	65	4	Taparuba	55	1
Santa Cruz de Salinas	18	2	Tapira	57	1
Santa Cruz do Escalvado	31	1	Tapiraí	29	-
Santa Efigênia de Minas	31	3	Taquaraçu de Minas	48	4
Santa Fé de Minas	15	-	Tarumirim	71	8
Santa Helena de Minas	49	2	Teixeiras	32	1
Santa Juliana	494	19	Teófilo Otoni	2425	96
Santa Luzia	1995	93	Timóteo	2243	77
Santa Margarida	259	4	Tiradentes	31	1
Santa Maria de Itabira	68	3	Tiros	25	2
Santa Maria do Salto	12	-	Tocantins	200	6
Santa Maria do Suaçuí	34	5	Tocos do Moji	17	-
Santa Rita de Caldas	195	5	Toledo	106	5
Santa Rita de Ibitipoca	1	-	Tombos	209	2
Santa Rita de Jacutinga	14	1	Três Corações	767	31
Santa Rita de Minas	165	4	Três Marias	243	6
Santa Rita do Itueto	238	2	Três Pontas	634	13
Santa Rita do Sapucaí	459	18	Tumiritinga	37	2
Santa Rosa da Serra	14	-	Tupaciguara	599	12
Santa Vitória	410	3	Turmalina	70	1
Santana da Vargem	41	2	Turvolândia	14	1
Santana de Cataguases	29	-	Ubá	1960	55
Santana de Pirapama	46	2	Ubaí	48	-
Santana do Deserto	65	1	Ubaporanga	275	6
Santana do Garambéu	5	-	Uberaba	7055	184
Santana do Jacaré	17	4	Uberlândia	32938	637
Santana do Manhuaçu	102	1	Umburatiba	17	-
Santana do Paraíso	2270	29	Unaí	2502	53
Santana do Riacho	26	-	União de Minas	103	2
Santana dos Montes	8	-	Uruana de Minas	18	-
Santo Antônio do Amparo	114	2	Urucânia	167	1
Santo Antônio do Aventureiro	15	3	Uruçuia	47	2
Santo Antônio do Gramma	11	1	Vargem Alegre	116	2
Santo Antônio do Itambé	25	-	Vargem Bonita	7	1
Santo Antônio do Jacinto	379	10	Vargem Grande do Rio Pardo	25	-
Santo Antônio do Monte	404	13	Varginha	1225	40
Santo Antônio do Retiro	79	1	Varjão de Minas	64	1
Santo Antônio do Rio Abaixo	16	-	Várzea da Palma	479	8
Santo Hipólito	32	-	Varzelândia	74	2
Santos Dumont	262	8	Vazante	760	5
São Bento Abade	4	-	Verdelândia	30	-
São Brás do Suaçuí	18	-	Veredinha	1	-
São Domingos das Dores	29	2	Veríssimo	42	1
São Domingos da Prata	58	3	Vermelho Novo	27	1
São Félix de Minas	51	-	Veopiasano	1349	39
São Francisco	357	16	Viçosa	461	3
São Francisco de Paula	35	-	Vieiras	23	1
São Francisco de Sales	134	4	Virgem da Lapa	43	1
São Francisco do Glória	32	1	Virgínia	40	1
São Geraldo	49	5	Virginópolis	28	-
São Geraldo da Piedade	39	4	Virgolândia	23	1
São Geraldo do Baixio	15	3	Visconde do Rio Branco	841	20
São Gonçalo do Abaeté	27	1	Volta Grande	23	1
São Gonçalo do Pará	39	1	Wenceslau Braz	39	-
São Gonçalo do Rio Abaixo	258	5	Outros Estado/país	2289	73

CASOS*

ÓBITOS

TOTAL DE MUNICÍPIOS COM CASOS CONFIRMADOS

TOTAL DE CASOS CONFIRMADOS



331.948



8.554



340.502

*Casos confirmados de COVID-19 que não evoluíram para óbito.

Fonte: Painel COVID-19 MG/Sala de Situação/SubVS/SES/MG. Dados parciais, sujeitos a alterações. Atualizado em 21/10/2020.

Para ver mais informações sobre os casos confirmados de COVID-19 em Minas Gerais, por município, acesse o

[PAINEL DE MONITORAMENTO DE CASOS](https://painel.mg.saude.mg.gov.br)

em [coronavirus.saude.mg.gov.br](https://painel.mg.saude.mg.gov.br)

